

Použití materiálů na fasádě

- ① ... Vápencementová omítka - barva smetanová
- ② ... Vápencementová omítka - barva písková
- ③ ... Oklad soklu - nové sanační omítka
- ④ ... Betonový stupeň
- ⑤ ... Vstupní dveře
- ⑥ ... Okenní otvory
- ⑦ ... Oplechování oken, říms, svodů, žlabů, ...
- ⑧ ... Mříže oken, sítě
- ⑨ ... Socha
- ⑩ ... Hlavy
- ⑪ ... Cimbuř - beton hlazený

Nový nátěr fasády bude proveden v barevnosti dle odsouhlasené RAL
Před nátěrem přivaz na stavbu pracovníky
Magistrátu města Opavy k upesnění přesného RALU použít barvy

Tloušťka omítky cca 40 mm

Okapový systém profilu 190 mm

ÚPRAVY

- 1 ... Ventilaci mřížky na fasádě budou odstraněny po opravě fasády nové zpětně namontovány - dodávka nových cca 3*profil 150 mm, 3*200/200 mm, 3*400/400 mm
- 2 ... Konzola vedení MDPO bude přikována
- 3 ... Vedení plynu po fasádě nové uštěpné, natěro
- 4 ... Vedení NN na fasádě zaskáno - cca 6 m

POPIS ÚPRAV

- ① ... Sokl oklepan z 100% (nové sanační mříka)
- ② ... Spodní pasová bosež oklepána z 70%
- ③ ... Šambrány okolo oken oklepány z 100%
- ④ ... Středová omítka oklepána z 100%
- ⑤ ... Rohové nárožní boseže oklepány z 70%
- ⑥ ... Omítka pod střechou oklepána z 100%
- ⑦ ... Spodní římsa oklepána z 70%
- ⑧ ... Středová římsa oklepána z 70%
- ⑨ ... Horní římsa oklepána z 70%
- ⑩ ... Cimbuř oklepáno z 100%

PLOCHA SOKLU

Plocha včetně oken
Do plochy nutno připočítat vystupující plochy fasády
Stupeň složitosti fasády - viz. rozpočtová část
25,51 m²

PLOCHA FASÁDY - sokl/1 římsa

Plocha včetně zdobných prvků na fasádě, oken, ...
Nutno připočítat vystupující plochy fasády
Stupeň složitosti fasády - viz. rozpočtová část
227,85 m²

PLOCHA FASÁDY - 1 římsa/2 římsa

Plocha včetně zdobných prvků na fasádě, oken, ...
Nutno připočítat vystupující plochy fasády
Stupeň složitosti fasády - viz. rozpočtová část
188,80 m²

PLOCHA FASÁDY - zábradlí

Plocha včetně zdobných prvků
Nutno připočítat vystupující plochy fasády
Stupeň složitosti fasády - viz. rozpočtová část
7,72 m²

PLOCHA FASÁDY - 2 římsa/střešní lem

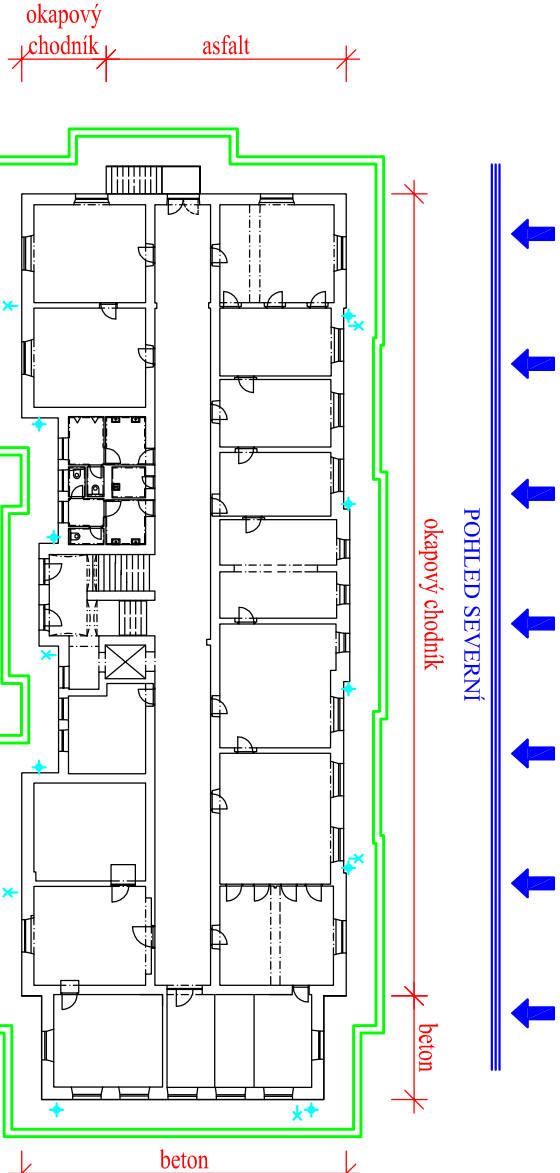
Plocha včetně zdobných prvků na fasádě, oken, ...
Nutno připočítat vystupující plochy fasády
Stupeň složitosti fasády - viz. rozpočtová část
91,19 m²

PLOCHA FASÁDY - římsy

Nutno připočítat vystupující plochy fasády
Stupeň složitosti fasády - viz. rozpočtová část
23,55 m² - 1 římsa
39,52 m² - 2 římsa
29,04 m² - horní římsa

PLOCHA FASÁDY - cimbuří

Čelní plocha fasády
Do plochy nutno připočítat plochu ze strany střechy
Stupeň složitosti fasády - viz. rozpočtová část
16,77 m²



- * Vedení hromosvodu
- * Okapový systém - svod - doplnění lapáče střešních splavenin
- * Sítavající stáv povrchu
- * Kabelová výla pro hromosvod 5000/1000 mm
- Po uložení hromosvodu uvést terén do přírodního stavu

Všechny větrací mřížky na fasádě budou nahrazeny za nové - stejné dimenze a charakteru

DOKUMENTACE K PROVÁDĚNÍ STAVBY

ZODPOVĚDNÝ PROJEKTANT		VYPRACOVAL	
Ing. JAN POSPÍŠIL		Ing. JAN POSPÍŠIL	
MÍSTO STAVBY:		Stavba msto Opava, Horní náměstí 382/69, Město, 74601 Opava	
MÍSTO STAVBY:		k.ú. OPAVA-PŘEDMĚSTÍ, p.č. 215/2	
KRNOSKÁ 71B - FASÁDA, STŘECHA		POBUDIT	
k.ú. OPAVA-PŘEDMĚSTÍ, p.č. 215/2		6* A4	
OBSAH VÝKRESU:		STŘEŠNÍ PD	
POHLED SEVERNÍ - NAVRHOVANÝ STAV		MĚŘÍTKO:	
		1:100	
		D-09	

POSPÍŠIL
PROJEKTY

Břevčická 241/11, 746 01 Opava - telefon: 503784 2, e-mail: 777 86 68 78
777 86 68 78 e-mail: jan.pospisil@pospisilprojekt.cz, jan.pospisil@seznam.cz

21.5.2020

6* A4

STŘEŠNÍ PD

OHLÁŠENÍ STAVBY

ČÍSLO VÝKRESU:

Do výkresu uložiti nopyvu folii na zdruvo objektu
vystav nad terén a ukončit krycí listou řesně nad terénem
- před demontáží - funkčně odpojit
- po montáži nových žlabů nové funkčně oživit