

## Požadavky zadavatele - doplňující informace (obrázky jsou pouze orientační)

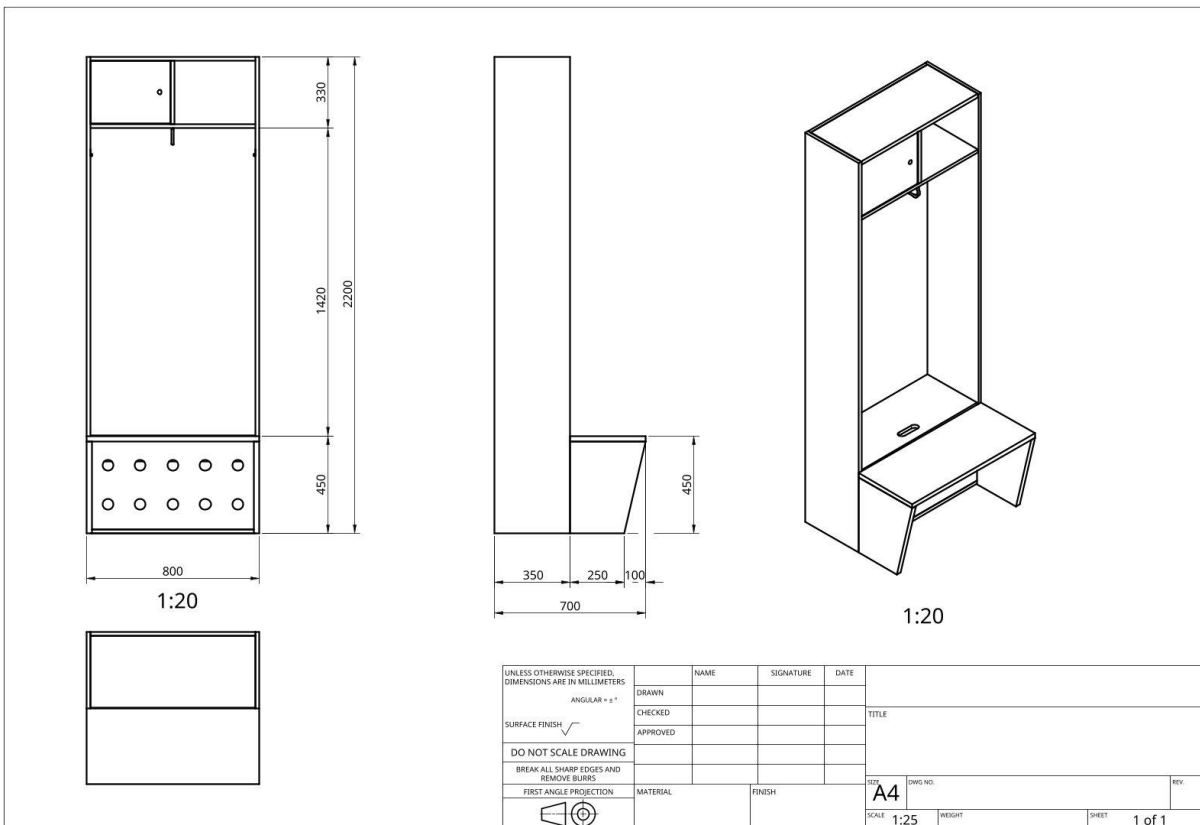
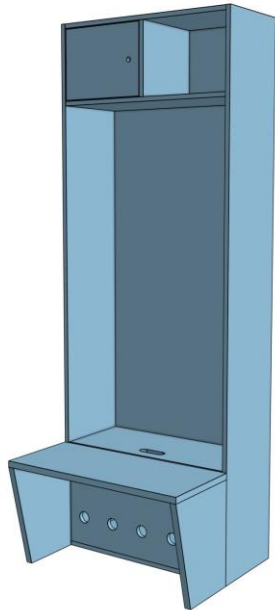
Pol.č.16; skříň kancelářská 3/5 s nikou....



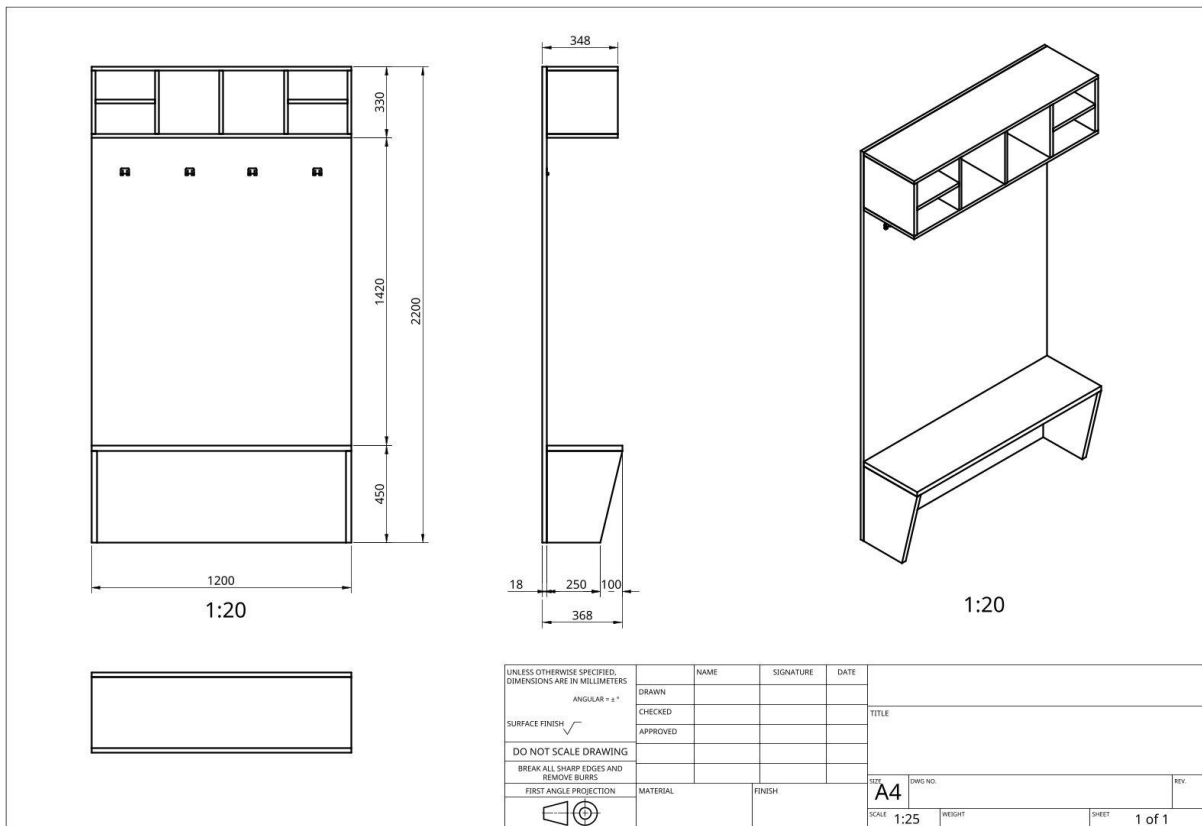
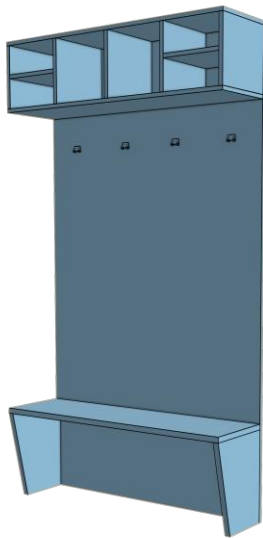
Pol.č.17; skříň šatní



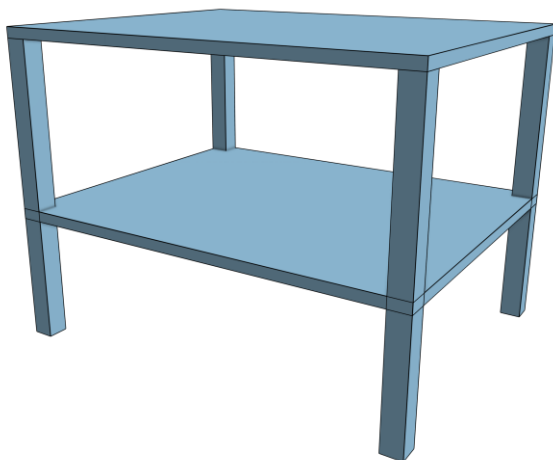
Pol. č. 21; šatní modul A



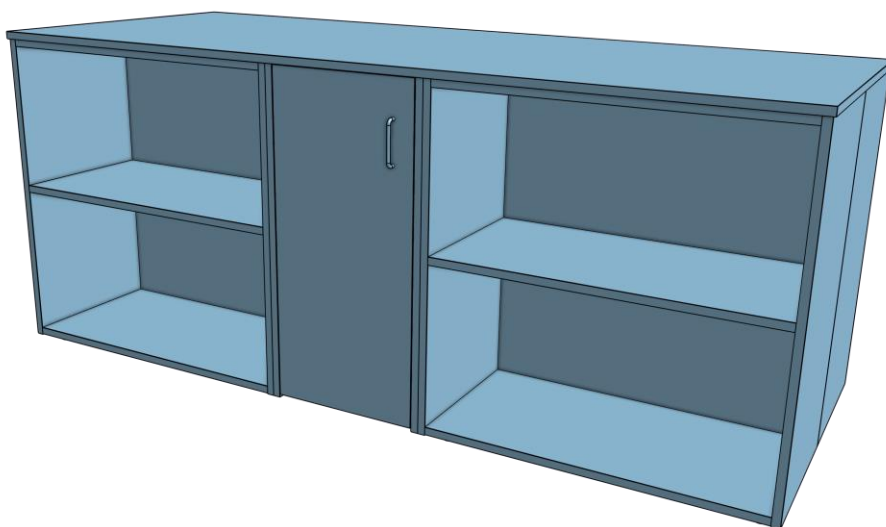
Pol. č. 23; šatní modul B

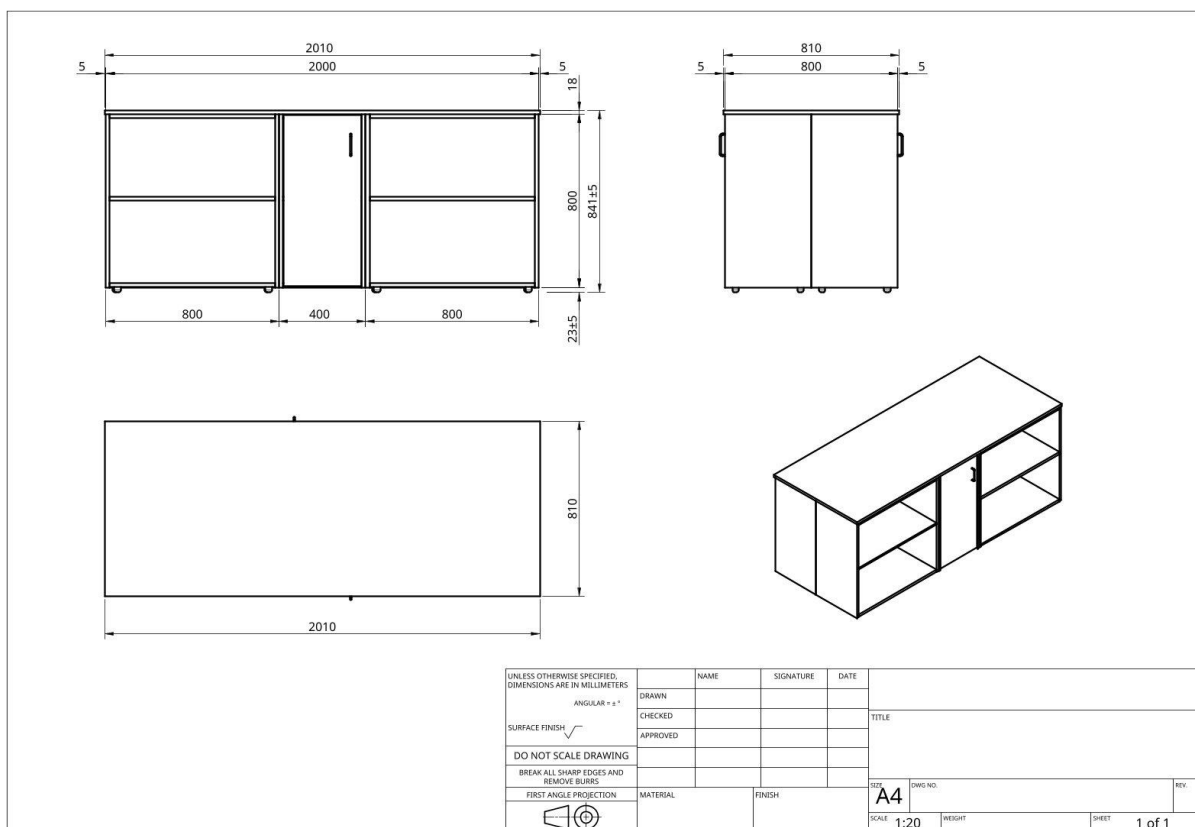


Pol. č. 28; pracovní stůl s policí



Pol. č. 30; stůl kabina A





Pol. č. 31; židle jednací



Pol. č. 32; židle jednací s pultíkem



Pol.č.33; židle kancelářská multifunkční, nízká



Pol. č. 34; židle kancelářská multifunkční, vysoká



Pol. č. 35; křeslo konferenční



Pol. č. 36, 37; police nástěnná

