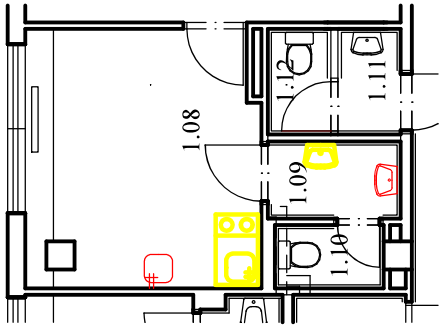
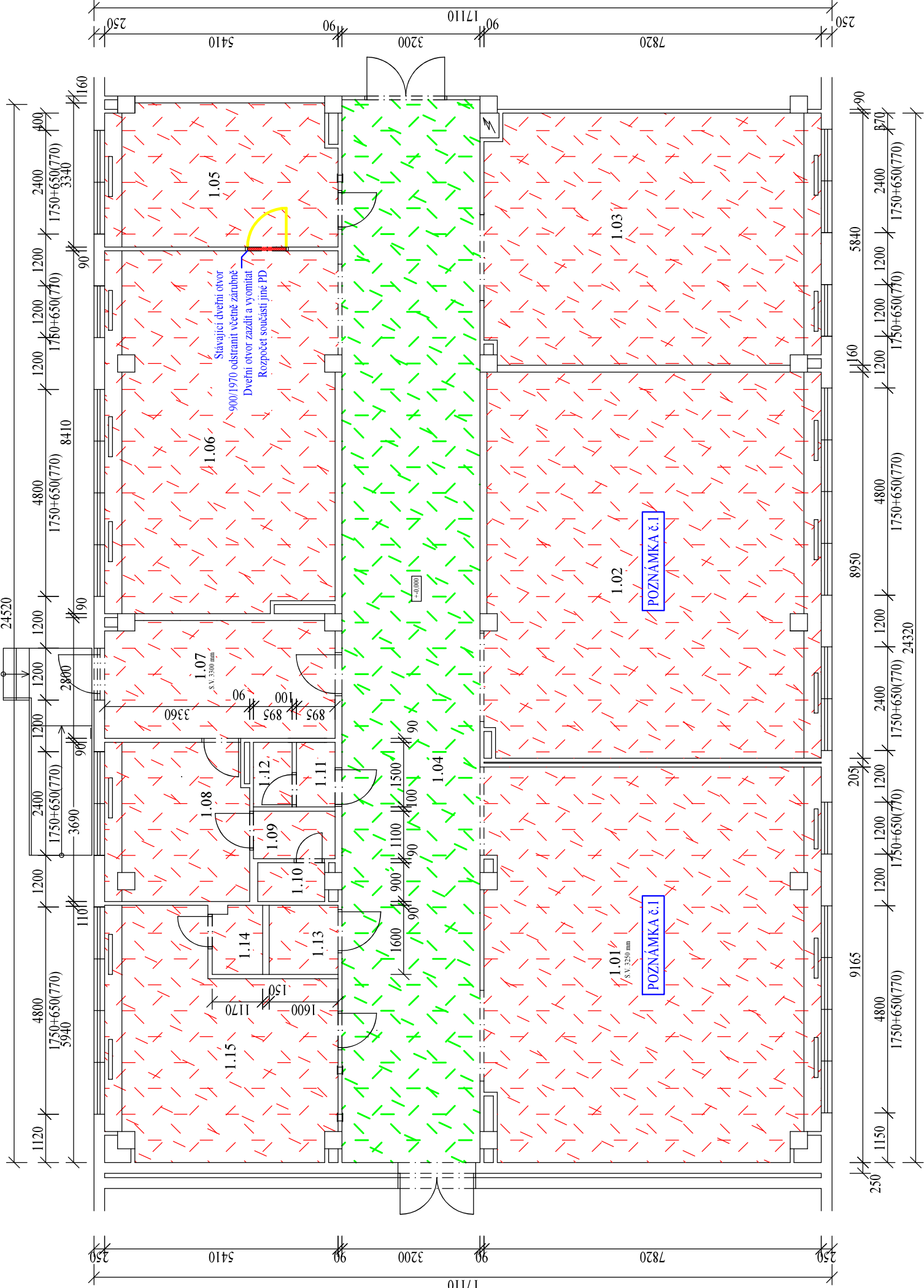


PŮDORYS I.NP - CELKOVÝ STAV - M 1:100



**MÍSTNOST 1.08**  
V rámci úprav interiéru bude v místnosti 1.08 provedeno přemístění dveří kuchyňské linky do nového umístění. S tímto budou provedeny související práce - prodloužení vedení vody, prodloužení vedení kanalizace (dle potřeby udělat předsíň pro vedení ZT).

**MÍSTNOST 1.09**  
V rámci úprav WC záměstnaná - místnost 1.09 bude provedeno přemístění umyvadla do nové pozice. S tímto budou provedeny související práce - prodloužení vedení vody, prodloužení vedení kanalizace (dle potřeby zasákat v podlažích).



STÁVAJÍCÍ SKLÁDANÝ PODHLED STROPŮ ODSTRANIT. NOVĚ BUDE PŘEVEDEN NOVÝ SÁDROKARTONOVÝ PROTIPOŽÁRNÍ PODHLED STROPŮ VČETNĚ NOSNÉ ZÁVĚSNÉ KONSTRUKCE (CD, UD PROFILY), SVĚTLÁ VÝŠKA MÍSTNOSTI cca 3250 mm, NOVÝ PODHLED KOTVIT NA VÝŠKU o cca 300 mm NÍŽE NEŽ STÁVAJÍCÍ STAV (upřesnit na místě dle výšky nadpraží)

PROVĚST SONDY K UPŘESNĚNÍ MOŽNOSTI KOTVENÍ SDK PODHLEDŮ !!!

SÁDROKARTONOVÉ DESKY PROTIPOŽÁRNÍ RED TL. 12,5 mm, STROPNÍ PODHLED VYMALOVÁN VE SKLADBĚ PENETRACE + DVOJNÁSOBNÁ MALBA OTĚRUVZDORNOU MALÍŘSKOU SMĚSÍ - BARVA BILÁ V PLOŠE OSADIT cca 12 KUSŮ PROTIPOŽÁRNÍCH REVIZNÍCH DVÍŘEK 600/600 mm (upřesnit dle armatur na místě)

V CELÉ DÉLCE CHODBY OSADIT V ROZÍCH U STROPŮ SÁDROKARTONOVÝ "KUFR" 300/300 mm PRO MOŽNOST INSTALACE LED OSVĚTLENÍ



STÁVAJÍCÍ OMÍTKA STROPŮ PONECHÁNA. NOVĚ BUDE PŘEVEDEN NOVÝ SÁDROKARTONOVÝ PROTIPOŽÁRNÍ PODHLED STROPŮ VČETNĚ NOSNÉ ZÁVĚSNÉ KONSTRUKCE (CD, UD PROFILY), SVĚTLÁ VÝŠKA MÍSTNOSTI cca 3250 mm, NOVÝ PODHLED KOTVIT NA VÝŠKU o cca 300 mm NÍŽE NEŽ STÁVAJÍCÍ STAV (upřesnit na místě dle výšky nadpraží)

PROVĚST SONDY K UPŘESNĚNÍ MOŽNOSTI KOTVENÍ SDK PODHLEDŮ !!!

SÁDROKARTONOVÉ DESKY PROTIPOŽÁRNÍ RED TL. 12,5 mm, STROPNÍ PODHLED VYMALOVÁN VE SKLADBĚ PENETRACE + DVOJNÁSOBNÁ MALBA OTĚRUVZDORNOU MALÍŘSKOU SMĚSÍ - BARVA BILÁ

Výška SDK podhledu v skladech a sociálním zázemí bude upřesněna na místě dle vedení VZT

KONSTRUKCE STĚN:

Stávající malby stěn budou odstraněny oškrábáním a rozmytím až na podkladní vápenocementovou omítkovou vrstvu. Lokální poškození omítek, drážky a kapsy po rozvozech elektro budou zaoamtány jádrovou omítkou. Následně se omítka stěn celoplošně napenetruje z důvodu sjednocení savosti podkladu a zvýšení adheze následující vrstvy. Na takto ošetřený podklad bude celoplošně aplikována nová vápenocementová štuková vrstva.

Po vyzrání bude povrch opatřen penetrací a dvojnásobnou malbou oětruvzdornou malířskou směsí (technické místnosti v bílé barvě a herny v pastelové barvě).

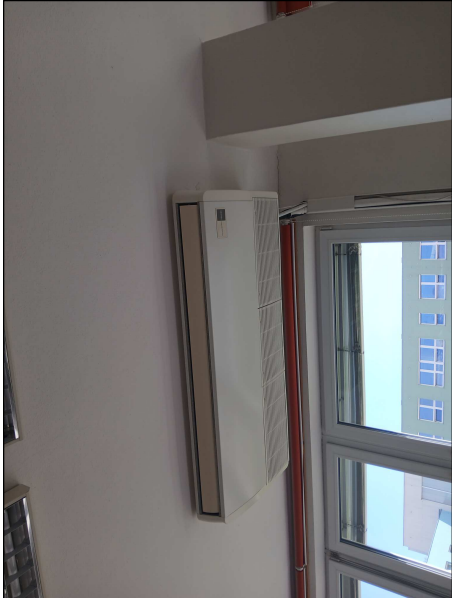
POŽADAVKY PO ÚPRAVĚ ELEKTROINSTALACE

V RÁMCÍ ROZPOČTU ELEKTROINSTALACE PŘEVEDENO VYSEKÁNÍ DŘÁŽEK V RÁMCÍ STAVEBNÍHO ROZPOČTU BUDE ŘEŠENO ZAOMITÁNÍ DŘÁŽEK

DĚLKÝ A HLOUBKY DLE DOKUMENTACE ELEKTROINSTALACE

POZNÁMKA č.1

Stávající VZT jednotka na stropě bude demontována  
Nově bude osazen nosný rám na stropní Z/B konstrukci v místech nového uložení  
Budou provedeny nutné prostory přes SDK podhled  
Systém bude nově zprovozněn



Tabulka místnosti

Číslo	Jméno	Plocha[m2]
1.01	KNHOVNA I	70,40
1.02	KNHOVNA II	69,28
1.03	KNHOVNA III	38,02
1.04	CHODBA	78,82
1.05	PŘÍRUCH SKLAD	17,58
1.06	KNHOVNA IV	44,74
1.07	CHODBA - VSTUP	14,35
1.08	SATNA ZAMĚSTNANCU	12,18
1.09	PŘEDSÍNKÁ WC PERSONAL	2,08
1.10	WC PERSONAL	1,39
1.11	PŘEDSÍNKÁ WC MUŽI	1,34
1.12	WC MUŽI	1,34
1.13	WC ŽENY+INVALIDE	1,34
1.14	UKLIDOVÁ KOKORBA	1,88
1.15	PŘÍRUCH SKLAD	26,33

DOKUMENTACE PRO POVOLENÍ STAVBY

ZODPOVĚDNÝ PROJEKTANT	VYPRACOVAL	
Ing. JAN POSPÍŠIL	Ing. JAN POSPÍŠIL	
INVESTOR:	Knihovna Petra Bezruč v Opavě, p.o. (IČ: 00318574)	
MÍSTO STAVBY:	k.ú. KATEŘINKY U OPAVY	DATAUM
	Základní škola Opava - Šramkova 4	04-2025
	Zařízení silnoproudé a slaboproudé elektrotechniky	FORMÁT
	a stavební úpravy pavilonu UV13Z-O	A3
	Knihovna Petra Bezruč v Kateřinky	Č. ZÁK.ČKY
		--
		STUPĚŇ PD
		DPS
OBSAH VÝKRESU:		ČÍSLO VÝKRESU:
	PŮDORYS I.NP - PODHLEDY	1:100
		D.1.1.2-02