

Řez 5

Řez 4

Řez 1

Řez 2

Řez 2

Řez 3

Řez 8

Řez 5

Řez 9

Řez 6

Řez 3

Řez 8

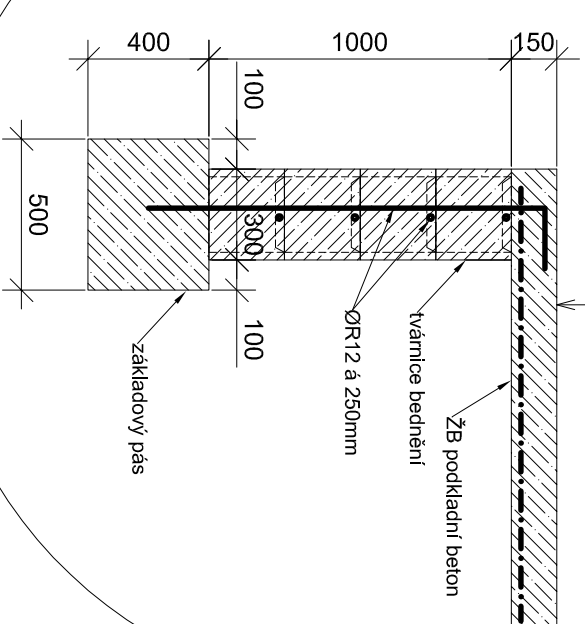
Řez 4

Řez 1

Řez 6

Řez 2

1 : 25 řez základem



PŘEDPOKLADANÉ  
STÁVAJÍCÍ PÁSKY  
MONTOVANÉ STAVBY  
ZALOŽENÉ DO -1,700  
OD STÁVAJÍCÍ PODLAHY  
ODSTRANOVANÉ STAVBY

POZN.  
HORNÍ ČÁST ZÁKLADOVÝCH PÁSKŮ BUDE VYZDĚNA Z TVÁRNIC ŽITACENÉHO  
BEDNĚNÍ Š. 300mm ZALITÝCH ZMOCNITELNÍMI BETONOVOU SMĚSÍ C20/25 A  
DOPLNĚNÝCH O VÝZTUŽ ØR12 A 250mm VODOROVNĚ I SVISLE.  
HORNÍ ČÁST BUDE ULOŽENA NA DOLNÍ ČÁST ZÁKLADŮ VÝŠKY 400mm, ŠÍŘKY  
500mm Z C20/25  
V PROSTORU VYBOURANÉ PŮVODNÍ STAVBY MŠ BUDOU NOVÉ ZÁKLADY  
ZALOŽENY MIN. O 100mm NIŽE, NEŽ PŮVODNÍ ZÁKLADOVÁ SPÁRA (DLE PASPORTU  
Z R.1996 JE ODHADOVÁNO PŮVODNÍ ZALOŽENÍ V -1,7m

PROSTUPY (KANALIZACE, CHRÁNICÍKY PRO KABELY) JSOU ZAKRESLENY V D.1.03  
±0,000 = ÚROVEŇ STÁVAJÍCÍ PODLAHY V MÍSTNOSTI Č.104 (NÁSTUPNÍ ČÁST  
STÁVAJÍCÍHO SCHODIŠTE)

AUTOR PROJEKTU:		INVESTOR: Společnost město Opava	
INŽENÝRSTVÍ		MÍSTO: PANEČKA 145 a 146, KALIBRAŽOV U OPAVY	
NÁZEV: MŠ KOMÁROV - PŘÍSTAVBA		ZÁK.Č.: STUPPE: DMS	
NÁZEV: ZÁKLADY - SPODNÍ PÁS		DÁTUM: V/2019	
VÝKRESU: 150		MĚŘÍTKO: 1:50	
		ČÍSLO: D.1.02	