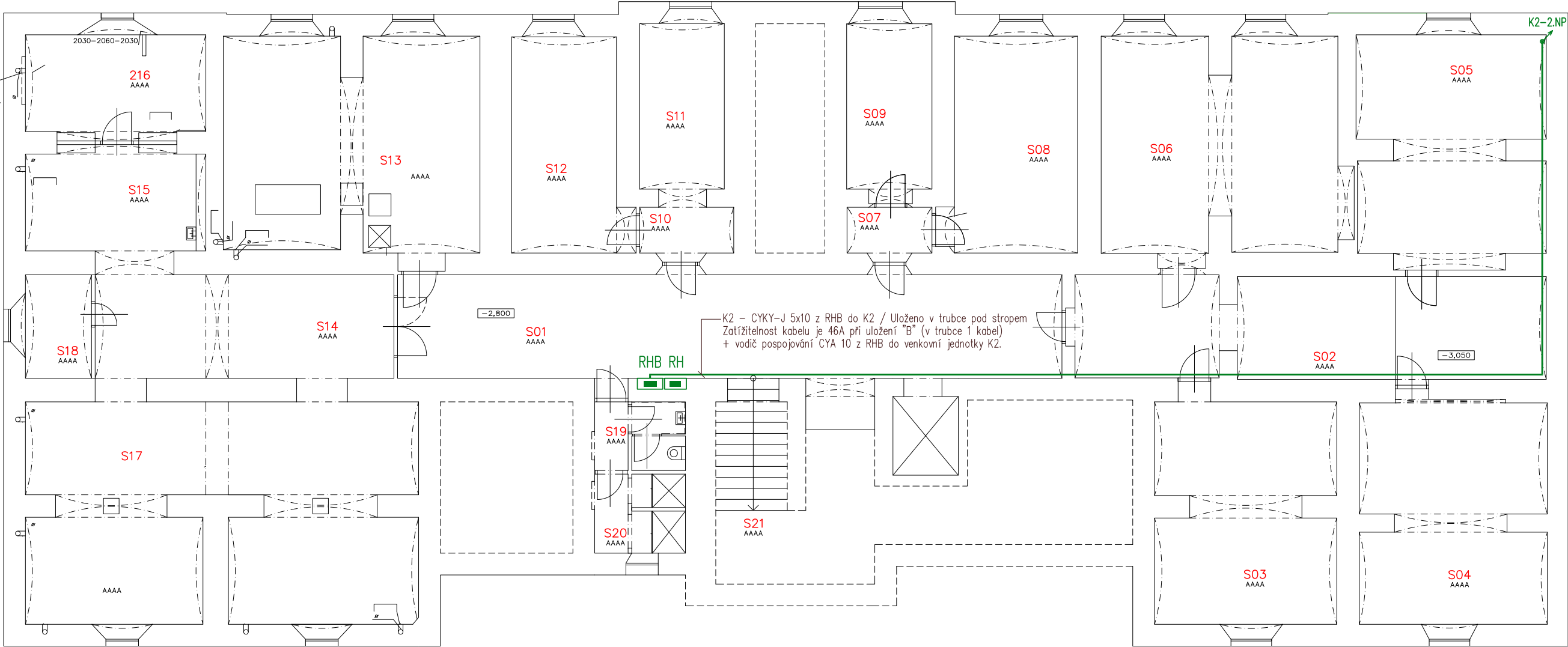


PŮDORYS 1.PP



LEGENDA MÍSTNOSTÍ

Čís.	ÚČEL MÍSTNOSTI	PLOCHA m ²	DRUH PODLAHY
S01	HALA	52,16	KERAMICKÁ DLÁŽBA
S02	CHODBA	35,35	KERAMICKÁ DLÁŽBA
S03	SKLAD	29,58	KERAMICKÁ DLÁŽBA
S04	SKLAD	30,56	KERAMICKÁ DLÁŽBA
S05	SKLAD	31,63	KERAMICKÁ DLÁŽBA
S06	SKLAD	38,59	KERAMICKÁ DLÁŽBA
S07	PŘEDSIŇKA	2,95	KERAMICKÁ DLÁŽBA
S08	SKLAD	20,25	KERAMICKÁ DLÁŽBA
S09	VÝJEZD ŘIDIČSKÝCH PRŮKAZŮ	10,72	KERAMICKÁ DLÁŽBA
S10	PŘEDSIŇKA	3,26	KERAMICKÁ DLÁŽBA
S11	MÍSTNOST PRO FOTOGRAFOVÁNÍ NA ŘIDIČSKÝ PRŮKAZ	10,65	KERAMICKÁ DLÁŽBA
S12	MÍSTNOST PRO ZAMĚSTNANCE	17,25	KOBEREC
S13	KOTELNA	40,62	KERAMICKÁ DLÁŽBA
S14	CHODBA	17,76	KERAMICKÁ DLÁŽBA
S15	PROSTOR PRO ZAMĚSTNANCE	13,27	KERAMICKÁ DLÁŽBA
S16	PROSTOR PRO ZAMĚSTNANCE	13,22	KERAMICKÁ DLÁŽBA
S17	MÍSTNOST PRO SKLADÁNÍ ZKOUŠEK	27,72	KERAMICKÁ DLÁŽBA
S17a	MÍSTNOST PRO SKLADÁNÍ ZKOUŠEK	14,43	KERAMICKÁ DLÁŽBA
S17b	MÍSTNOST PRO SKLADÁNÍ ZKOUŠEK	15,46	KERAMICKÁ DLÁŽBA
S18	HLAVNÍ UZAVĚR PLYNU	5,19	KERAMICKÁ DLÁŽBA
S19	WC PRO ZAMĚSTNANCE	4,73	KERAMICKÁ DLÁŽBA
S20	SPRCHY PRO ZAMĚSTNANCE	5,45	KERAMICKÁ DLÁŽBA
S21	SCHOD. PROSTOR	6,81	KERAMICKÁ DLÁŽBA

LEGENDA ELEKTROINSTALACE

- CYKY-J 3x2,5 (napájení vnitřních klimatizačních jednotek) pod omítkou a v SDK kufru na příchýtkách
CYKY-J 5x10 (napájení venkovní klimatizační jednotky) pod omítkou a v SDK kufru na příchýtkách
- Komunikační sběrnice VRV jednotky – CYKY-O 2x1,5 pod omítkou a v SDK kufru na příchýtkách
- CYA 6 (pro místní ochranné pospojování Cu rozvodů klimatizace)
Na každém podlaží připojit vždy nové Cu rozvody z přípojnice PE ve stáv. patrovém rozvadeči)
- Připojovací svorkovnice 230V a 400V vnitřní a venkovní klimatizační jednotky
- R1, R2 Stávající podružné rozvaděče pro napájení vnitřních klimatizačních jednotek nově dozbavit
vždy o 1ks jistič C10/1 pro vnitřní klimatizační jednotky 1.NP a 2.NP a 2x jistič C16/1 pro K3, 4 v rozvaděči R2
- RHB Nový hlavní vestavný rozvaděč budovy, v rozvaděči odjistit novou venkovní klima jednotku výkonovým jističem C32/3
+ osadit 3f elektroměr do 63A na DIN lištu

Poznámka :

Místní pospojování provedeno dle ČSN 33 2000–4–41 ed.2 a ČSN 33 2000–5–54 ed.3.
Dále budou dodrženy souběhy sdělovacích (nestíněné komunikační sběrnice) a silových vedení a to min. 20cm.

ROZVODNÁ SOUSTAVA : 3NPE~50Hz,400V/TN–C–S
OCHRANA PŘED ÚRAZEM EL.PROUDEM DLE ČSN 33 2000–4–41 ed.2
AUTOMATICKÝM ODPOJENÍM OD ZDROJE + OCHRANNÝM DOPLŇUJÍCÍM POSPOJOVÁNÍM

NÁZEV A MÍSTO AKCE :		INDETAIL s.r.o. Projektování elektrických zařízení IČ: 06717390, DIČ: CZ06717390 Zacpalova 379/27, 746 01 Opava Tel.: +420 605 521 889 E-mail: kamil.kratky@seznam.cz				
ZŘÍZENÍ KLIMATIZACE V ČÁSTI I.NP A II.NP V BUDOVĚ KRNOVSKÁ 71B, OPAVA		ZODPOVĚDNÝ PROJEKTANT :		Č.PARÉ.		
		KAMIL KRÁTKÝ, ČKAIT 1102773		1	2	3
		PODPIS :		4	5	6
PROFESE : D.1.4 – Technika prostředí staveb Zařízení silnoprůdové elektrotechniky včetně bleskosvodů		PROJEKTANT PROFESE :		7	8	9
		KAMIL KRÁTKÝ, ČKAIT 1102773		Č.VÝKR.		
		PODPIS :				
NÁZEV VÝKRESU : Elektroinstalace pro klimatizaci 1.PP		STUPEŇ PD : DVZS		D.1.4.e–02		
		MĚŘÍTKO : 1:125				
		DATUM : SRPEN 2019				