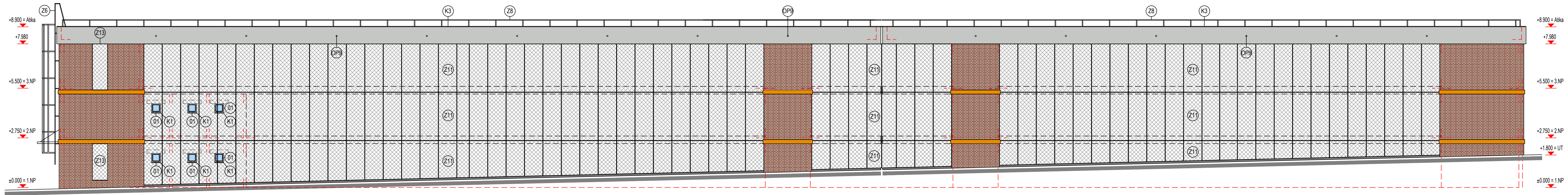
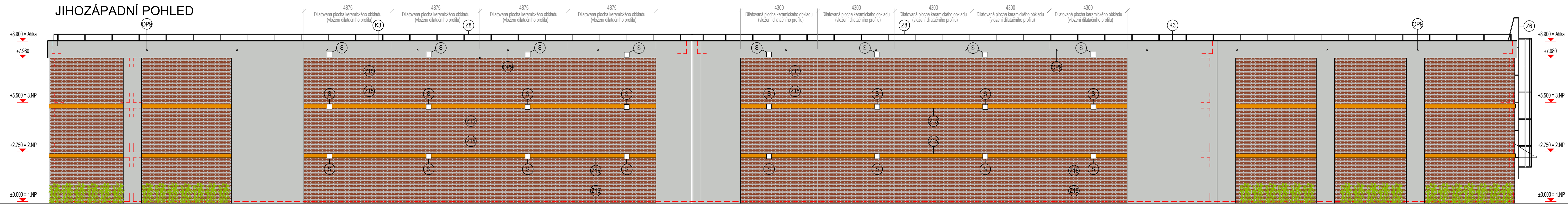


## SEVEROVÝCHODNÍ POHLED



### JIHOZÁPADNÍ POHLED









### SEVEROZÁPADNÍ POHLED



### JIHOVÝCHODNÍ POHLED



## LEGENDA POHLEDOVÝCH PRVKŮ

- |   |  |
|---|--|
|  | Fasádní / stěnové výplně - okenní z hliníkových profilů, barva např. béžová šed (RAL 7012)<br>zasklení izolačním dvojsklem, $U_g = 1,1 \text{ W/m}^2\text{K}$ , $U_w = 1,50 \text{ W/m}^2\text{K}$   |
|  | Fasádní povrchová úprava - jemná minerální omítka (zrnitost 0+0,7 mm), imitace pohledového betonu - 6. 3,0+5,0 mm<br>(aplikace včetně armovací tkaniny + stěrkové hmoty), barva šedá (RAL 7023)  |
|  | Fasádní povrchová úprava monol. betonových ploch / převlešle stropní kce - jemná minerální omítka (zrnitost 0+0,7 mm), imitace pohledového betonu - 6. 3,0+5,0 mm<br>(aplikace včetně armovací tkaniny + stěrkové hmoty), barva např. světlá oranžová (RAL 2007)   |
|  | Fasádní keramický obklad - pálené cihlová čtveř (střepce vyráběné s nízkou nasáklivostí (do 6 %), nestenopordy vzhled - 0,75 mm<br>(včetně spárování - šířka ložnice spár - 10,0 mm, obkladová plocha > 12,0 m <sup>2</sup> - předepsáno oddělovací - systémovýmí fasádní dilatční prsty plastový - šířky 10 mm) |
|  | Fasádní výplňový tahokv (oko kosoběžkové 114x504 mm) v ocelovém rámu (L profil - 50x50x4 mm), materiál hliník / ocel, šíře rámu 1,0 m / ks.<br>Povrchová úprava standardní barvou RAL<br>Spodní řada tahokvů (komunikace pro péči) navržena proti poškození v ocelové variantě + žárový zinek + RAL              |
|  | Sadové úpravy - výsadba popínavě zelené potě fasády objektu (jižní pohled) - Loubinec trojčipí v počtu cca. 30 kusů (výsadba cca po 700 mm)  |

- (Dx) Výplně otvorů: Detailní specifikace - viz. výpis oken a fasádních výplní - D.1.1.b - 09
- (Kx) Klempířské prvky: Detailní specifikace - viz. výpis klempířských prvků - D.1.1.b - 11
- (Zx) Zámečnické prvky: Detailní specifikace - viz. výpis zámečnických prvků - D.1.1.b - 12
- (S) Osvětlení fasády - svítidla osazená na ocel. konzole délky 1,0 m, s roztečí 5,50+6,0 m od sebe, úhel naklonění svítidel - 10°

## VÝPIS FASÁDNÍCH PŘEKLADŮ

Ozn.	Popis - typ překladu	Rozměry (mm)			Počet / NP (ks)	Poznámka
		tl. stěny	Světlost otvoru	dl. překladu		
Pr5	Beton. prefa. překlad - PR 60/190/1400	75	1000	1400	1x3 = 3 ks.	

AKCE

**Přestupní terminál Opava východ - ul. Skladištní**  
DOKUMENTACE PRO PROVEDENÍ STAVBY

Statutární město Opava  
Horní náměstí 382/69, 746 26 Opava




**SHB, akciová společnost**  
Masná 1493/8, 702 00 Ostrava  
**HLAVNÍ INŽENÝR PROJEKTU:**  
**ING. IVETA DŘEVJANÁ**



ČÍS. ZAKÁZKY	5/18 108
--------------	----------

SOUŘADNICOVÝ SYSTÉM : S-JTSK  
VÝŠKOVÝ SYSTÉM : Bpvy

ZHO TOVITEL ČÁSTI PD

VEDOUČÍ PROJEKTANT		Ing. Jan Kania	<i>k</i>
VYPRACOVAL		Ing. Marián Jurga	
KONTROLOVAL		Ing. David Faldýna	<i>Fald</i>
Kraj: Moravskoslezský		K.Ú. Opava - město Opava - předměstí	
<p>NÁZEV AKCE: <b>PŘESTUPNÍ TERMINÁL OPAVA VÝCHOD - UL. SKLADIŠTNÍ</b> VÝKRESOVÁ DOKUMENTACE</p>			
NÁZEV VÝKRESU: <b>ZÁKLADNÍ POHLEDY POHLEDY PARKOVACÍHO DOMU (S, J, V, Z)</b>			
 <p><b>PPS KANIA</b> PPS Kania s.r.o.   Alšova 880/10   739 01 tel. 602 930 232   fax 602 930 233   e-mail: projekty@pps-kania.cz</p>		<p><b>DATUM</b> 08/2019</p> <p><b>FORMÁT</b> A4/A4</p> <p><b>MĚŘÍTKO</b> 1:100</p> <p><b>UČEL</b> DPS</p> <p><b>Č. ZAKÁZKY</b> 5/18 108</p> <p><b>STAV. OBJEKT</b> S0701.1</p>	
		<p><b>ČÍS. SOUPRAVY</b> ČÍS. VÝKRESU</p> <p><b>D1.1-b-08</b></p>	