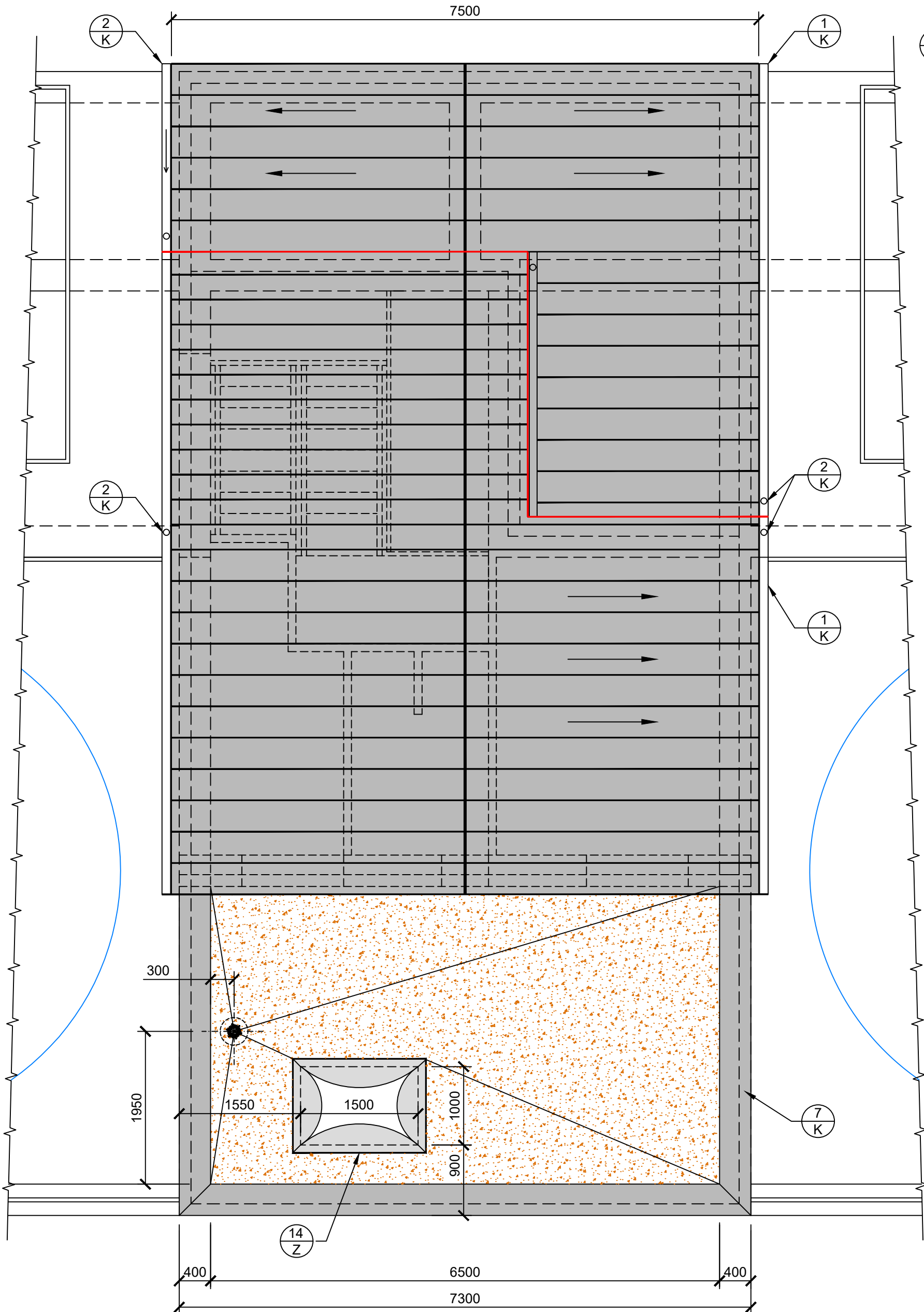


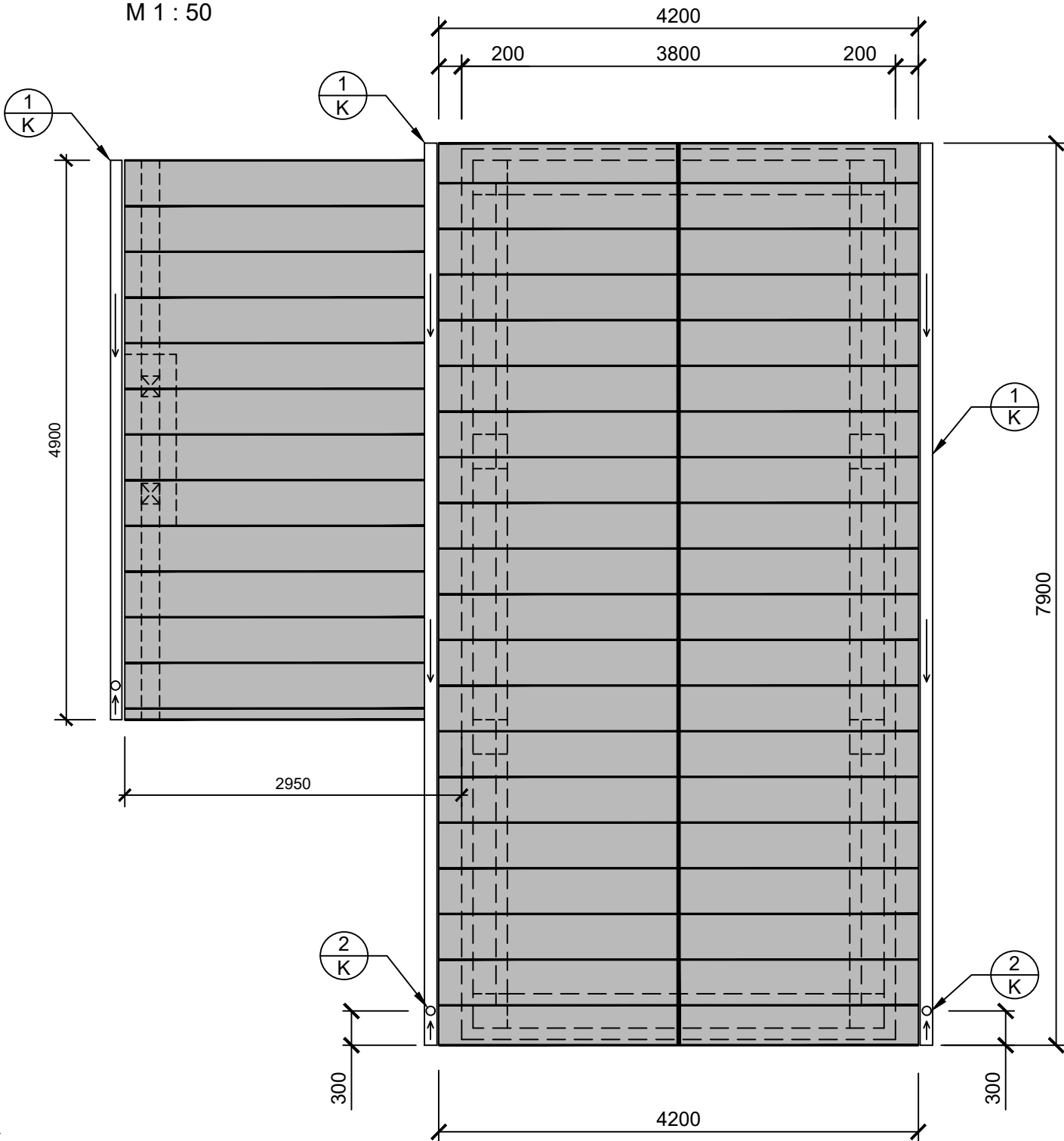
PŮDORYS STŘECHY - provozní objekt

M 1 : 50



PŮDORYS STŘECHY - objekt odvodnění

M 1 : 50



SKLADBA STŘEŠNÍ KRYTINY



- FALCOVANÝ PLECH S POVRCHOVOU ÚPRAVOU
- STRUKTUROVANÁ DĚLIČÍ VRSTVA PRO FALCOVANOU KRYTINU
- DŘEVĚNÉ BEDNĚNÍ HOBLOVANÉ TL. 25 MM
- NOSNÁ DŘEVĚNÁ VAZNIKOVÁ SOUSTAVA
- VZDUCHOVÁ MEZERA

LEGENDA :

- (E)** - KRYTINA STŘECHY MUSÍ BÝT PROVEDENA ODBORNĚ A KVALITNĚ DLE ČSN 73 1901
- PŘED REALIZACÍ, OBJEDNÁNÍM A VÝROBOU JEDNOTLIVÝCH MATERIÁLŮ BUDE PROVEDENO ZAMĚŘENÍ SKUTEČNÉHO STAVU KONSTRUKCÍ NA STAVBĚ !!!
- KRYTINA STŘECHY :  
plocha střechy ..... 33 + 55 + 42 + 42 = 172,0 m<sup>2</sup>
- (X/K)** - VŠECHNY KLEMPÍŘSKÉ VÝROBKY PROVÉST DLE ČSN 73 3610 - KLEMPÍŘSKÉ PRÁCE STAVEBNÍ
- KLEMPÍŘSKÉ VÝROBKY - OCELOVÝ POZINKOVANÝ PLECH tl. 0,63 mm S POVRCHOVOU ÚPRAVOU POPLASTOVÁNÍM, BARVA ŠEDÁ
- PODOKAPNÍ STŘEŠNÍ ŽLAB PŮLKRUHOVÝ VČETNĚ KOTLÍKŮ, HÁKŮ A DOPŘÍKŮ  
Z POZINKOVANÉHO PLECHU tl. 0,63 mm S POVRCHOVOU ÚPRAVOU POPLASTOVÁNÍM  
PRŮMĚR 125 MM, VE SPÁDU 0,6 % : délka celkem ..... 48,40 m
- ODPADNÍ ROURA DEŠŤOVÝCH VOD, Z POZINKOVANÉHO PLECHU tl. 0,63 mm  
S POVRCHOVOU ÚPRAVOU POPLASTOVÁNÍM  
PRŮMĚR 87 MM, S KOLÍNKY 45° : délka 4,0 m x 4 + 2,3 m x 1 ..... 18,30 m

POZNÁMKA :

- BEDNĚNÍ TL. 25 MM - PRKNA HOBLOVANÁ
- NOSNÁ KONSTRUKCE KROVU - SBÍJENÉ DŘEVĚNÉ VAZNÍKY
- STŘEŠNÍ KRYTINA BUDE ODVĚTRÁVANA POMOCÍ VĚTRACÍCH TVAROVEK  
POČET TVAROVEK - VIZ DOPORUČENÍ VÝROBCE
- SOUČÁSTÍ KRYTINY JE I OPLECHOVÁNÍ JEDNOTLIVÝCH STŘEŠNÍCH PRVKŮ,  
- OPLECHOVÁNÍ PROVEDENO Z POZINKOVANÉHO PLECHU S BAREVNOU ÚPRAVOU V BARVĚ STŘEŠNÍ KRYTINY
- BĚHEM PROVÁDĚNÍ STŘEŠNÍ KRYTINY BUDE PROVEDEN I HROMOSVOD BUDOVI  
- ZPŮSOB PROVEDENÍ HROMOSVODU - VIZ SAMOSTATNÝ PROJEKT

ZMĚNA VÝKRESU:

Č. ZMĚNY	PŘEDMĚT ZMĚNY	ZMĚNU PROVEDL	PODPIS	DATUM ZMĚNY

D.1 DOKUMENTACE STAVEBNÍHO NEBO INŽENÝRSKÉHO OBJEKTU

<b>KONEKO®</b>		<b>709 00 OSTRAVA - Výstavní 2224/8</b>			
TEL: (+420) 596 633 836 FAX: (+420) 596 633 689 (+420) 596 664 111 E-MAIL: koneko@koneko.cz					
Investor: <b>Statutární město Opava</b>		Hlavní inženýr projektu: Ing. Sergej Gorbunov			
Akce: <b>Komárov a Suché Lazce - splašková kanalizace</b>		Zodp. projektant: Ing. Roman Kaleta			
Objekt: <b>SO 06.2</b>		Název přílohy: <b>Výkres střech</b>		Vypracoval: Ing. Roman Kaleta	
<b>Sdružený provozní objekt ČOV</b>				Kontroloval: Ing. Oldřich Kazda	
Zakázkové číslo:	3420/DPS-2020	Číslo přílohy:	<b>D.1.6.2 - b.15</b>	Stupeň:	Datum:
Archivní číslo:	3420_01	Měřítko:	1 : 50	DPS	08/2020
TENTO VÝKRES A JEHO PŘÍLOHY JSOU NAŠÍM DŮŠEVNÍM VLASTNICTVÍM, NESMÍ BÝT BEZ NAŠEHO PŘEDCHOZÍHO PÍSEMNÉHO SOUHLASU KOPIROVÁNY, ROZMNOŽOVÁNY ANI ZPŘÍSTUPNĚNY JINÝM OSOBÁM NEBO FIRMÁM					