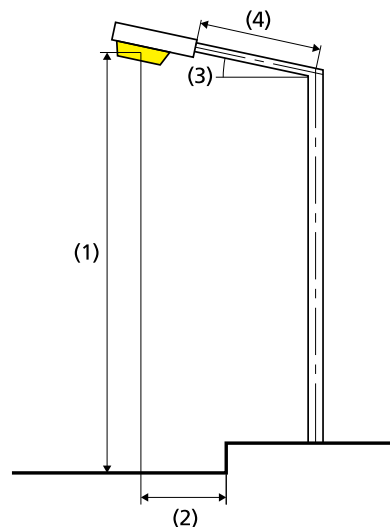
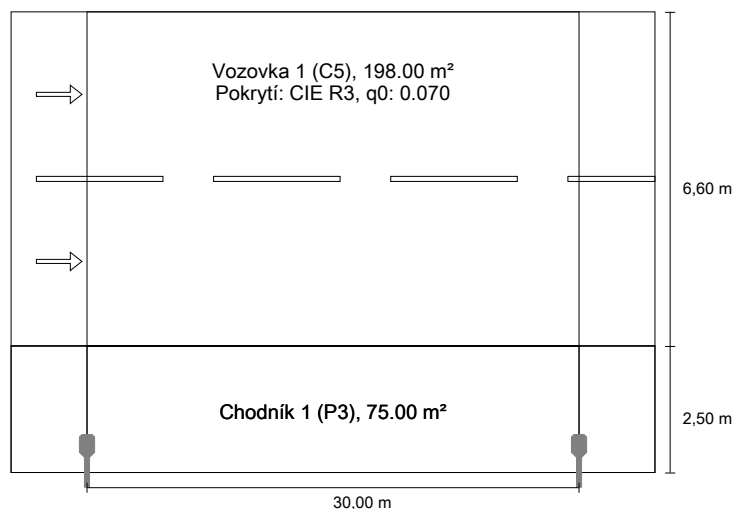


VO Zlatníky - ul. 6. května

Svítlidla: YMERA / 24 LED / 400 mA / 5141 / WW 730 / 31 W;
výška sloupů 6 m, výložník cca 0,5 m, rozteče mezi svítlidly až 30 m;

Silnice 1 do EN 13201:2015

Schröder YMERA / 5141 / 24 LEDs 400mA WW 730
30,4W / / 446312Výsledky pro vyhodnocovací políčka
Činitel údržby: 0.85

Vozovka 1 (C5)

Em [lx] ≥ 7.50	Uo ≥ 0.40	TI [%] ≤ 20
✓ 7.80	✓ 0.45	✓ 14

Chodník 1 (P3)

Em [lx] ≥ 7.50 ≤ 11.25	Emin [lx] ≥ 1.50
✓ 8.82	✓ 2.87

Výsledky pro ukazatele energetické účinnosti

Indikátor hustoty výkonu (Dp) 0.014 W/lxm²

Energetický měrný odběr

Umístění: YMERA / 5141 / 24 LEDs 400mA WW 730 30,4W 0.4 kWh/m² yr
/ / 446312 (121.6 kWh/yr)

Žárovka:	1x24 LEDs 400mA WW 730
Světelný tok (svítidla):	4005.46 lm
Světelný tok (žárovky):	4771.00 lm
Provozní hodiny	
4000 h:	100.0 %, 30.4 W
W/km:	1003.2
Umístění:	jednostranně dole
Vzdálenost sloupů:	30.000 m
Sklon ramene (3):	0.0°
Délka ramene (4):	0.500 m
Výška světelného bodu (1):	6.000 m
Převis osvětlovacího zdroje nad vozovkou (2):	-2.000 m

ULR: -1.00

ULOR: 0.00

Nejvyšší hodnoty intenzity světla

při 70° a výše: 535 cd/klm *

při 80° a výše: 46.6 cd/klm *

při 90° a výše: 0.00 cd/klm *

Třída intenzity světla: G*3

Vždy do všech směrů, které u použitelně nainstalovaného svítidla tvoří stanovený úhel se spodní vertikálou.

* Hodnoty svítivosti v [cd/klm] pro výpočet třídy svítivosti jsou založeny na světelném toku svítidla podle ČSN EN 13201: 2016.

Uspřádání splňuje třídu indexu oslnění D.6

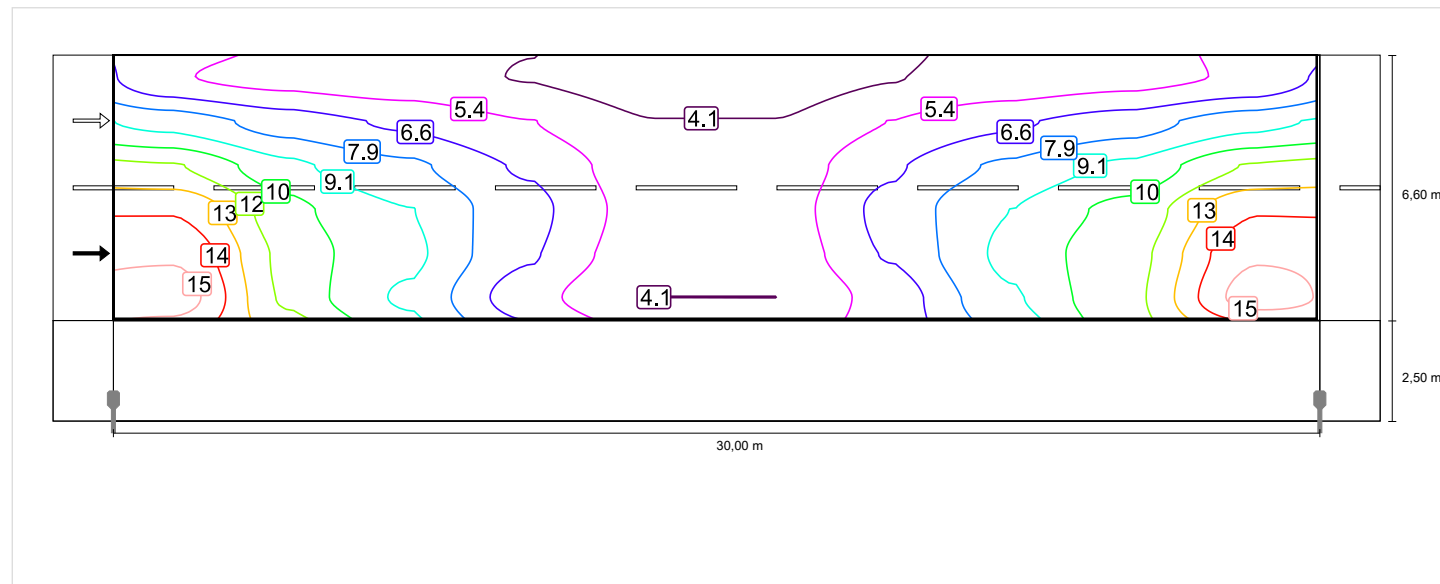
Vozovka 1 (C5)

Činitel údržby: 0.85

Rastr: 10 x 6 Body

Em [lx] ≥ 7.50	Uo ≥ 0.40	TI [%] ≤ 20
✓ 7.80	✓ 0.45	✓ 14

Horizontální intenzita osvětlení



Pozorovatel 1

Pozorovatel 2

Chodník 1 (P3)

Činitel údržby: 0.85

Rastr: 10 x 3 Body

Em [lx] ≥ 7.50 ≤ 11.25	Emin [lx] ≥ 1.50
✓ 8.82	✓ 2.87

Horizontální intenzita osvětlení

