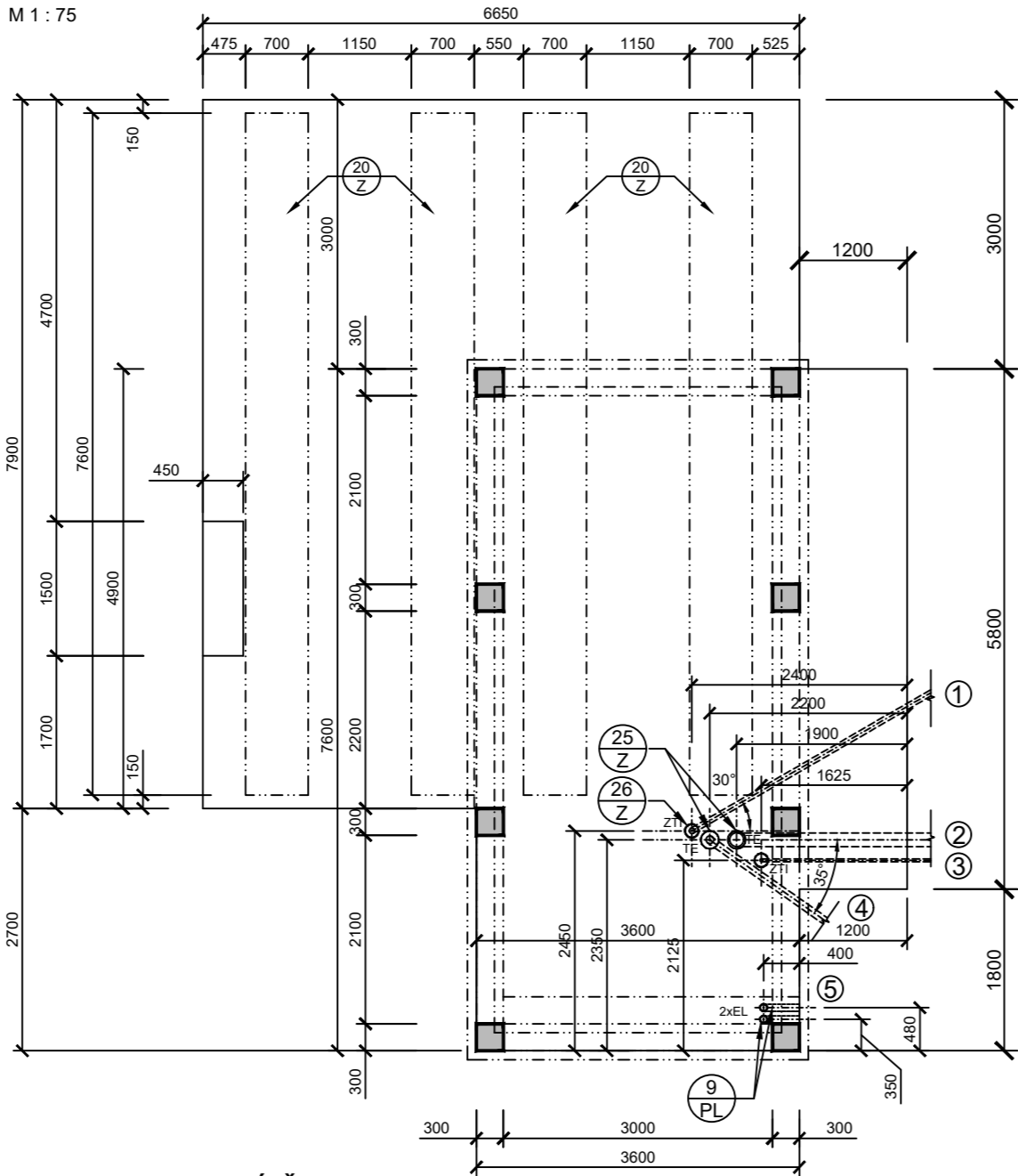


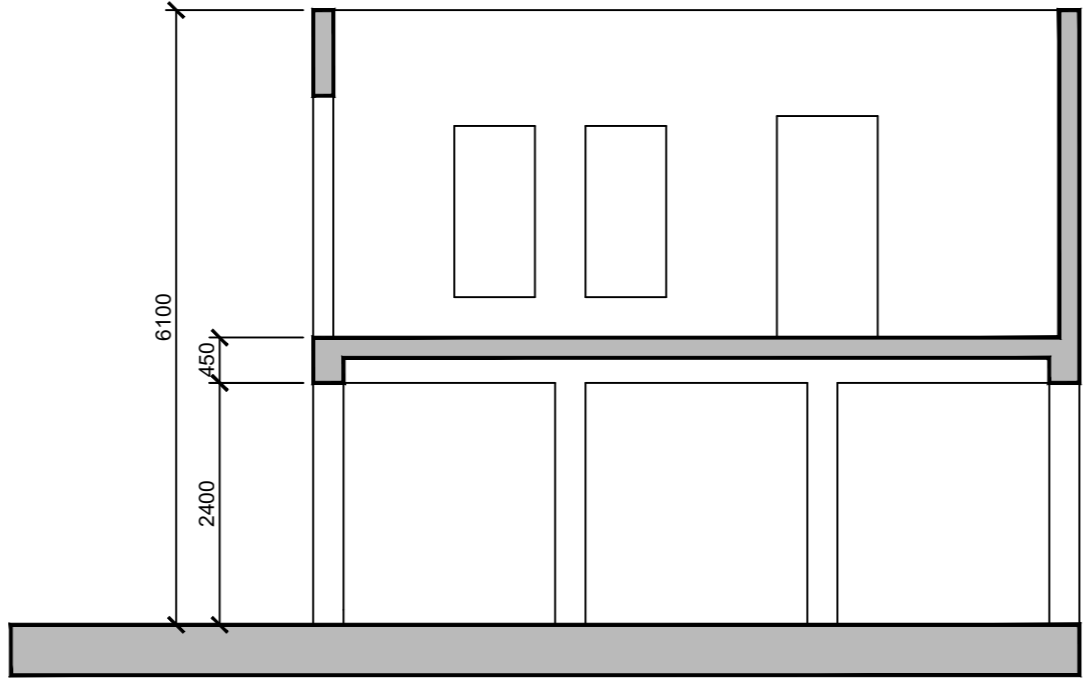
PŮDORYS 1.NP

M 1 : 75



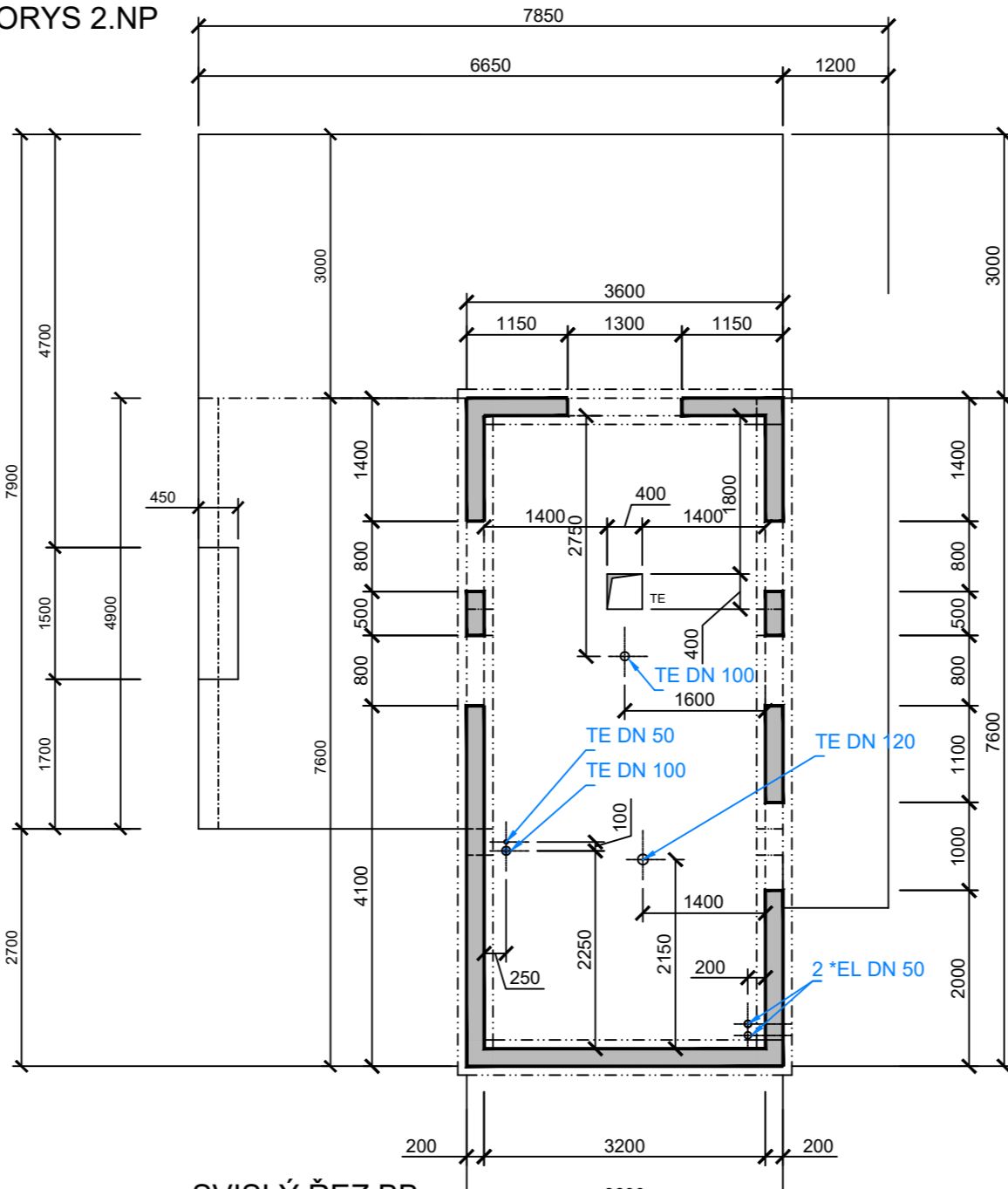
SVISLÝ ŘEZ CC

M 1 : 75



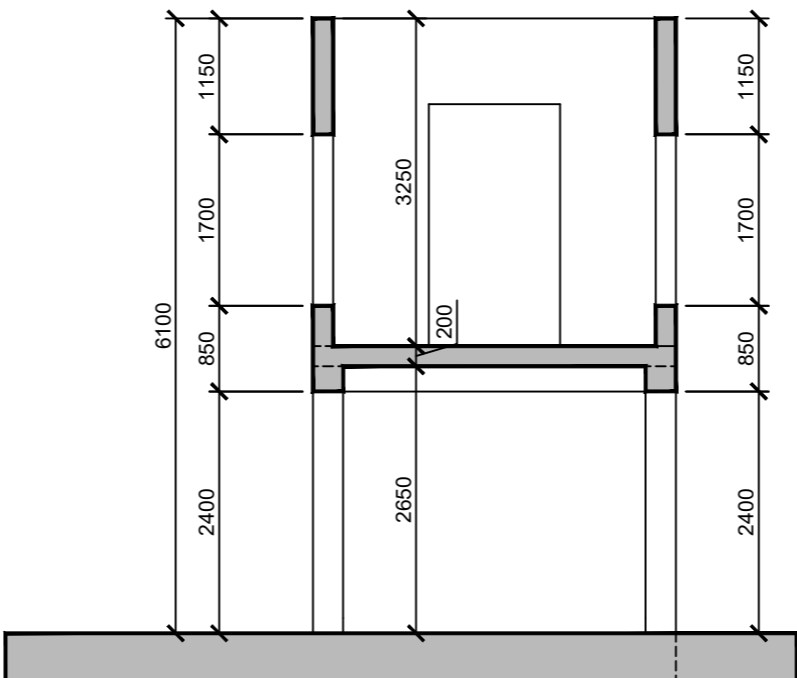
PŮDORYS 2.NP

M 1 : 75



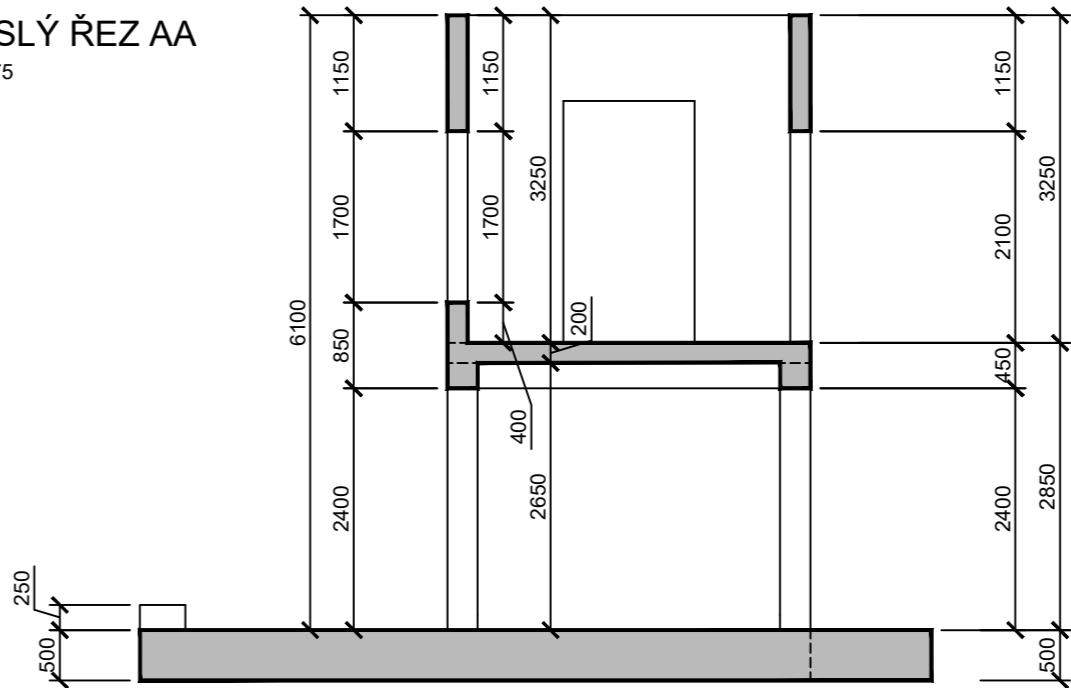
SVISLÝ ŘEZ BB

M 1 : 75



SVISLÝ ŘEZ AA

M 1 : 75



POZNÁMKA

- PŘED BETONÁŽÍ ZÁKLADOVÉ DESKY JE NUTNÉ OSADIT CHRÁNIČKY 25/Z A 26/Z
- DO CHRÁNIČEK BUDE OSAZENO NÁSLEDUJÍCÍ POTRUBÍ :
 - ① POTRUBÍ UŽITKOVÉ VODY
 - ② POTRUBÍ KALOVÉ VODY
 - ③ POTRUBÍ PITNÉ VODY
 - ④ VÝTLAČNÉ POTRUBÍ KALU
- PŘED BETONÁŽÍ ZÁKLADOVÉ DESKY JE NUTNÉ OSADIT CHRÁNIČKY 25/Z A 26/Z
- ELEKTRO KABELÁŽ BUDE PROTAŽENA PŘES CHRÁNIČKU 9/PL
- CHRÁNIČKY KOPOFLEX DN 80 S LANKEM

ZMĚNA VÝKRESU:

Č. ZMĚNY	PŘEDMĚT ZMĚNY	ZMĚNU PROVEDL	PODPIS	DATUM ZMĚNY

D.1 DOKUMENTACE STAVEBNÍHO NEBO INŽENÝRSKÉHO OBJEKTU

		709 00 OSTRAVA - Výstavní 2224/8			
		TEL: (+420) 596 633 836 FAX: (+420) 596 633 689 (+420) 596 664 111 E-MAIL: koneko@koneko.cz			
Investor:		Statutární město Opava		Hlavní inženýr projektu: Ing. Sergej Gorbunov	
Akce:		Komárov a Suché Lazce - splašková kanalizace		Zodp. projektant: Ing. Roman Kaleta	
Objekt:		SO 06.2 Sdružený provozní objekt ČOV		Výpracoval: Ing. Roman Kaleta	
		Název přílohy: Výkres tvaru - objekt odvodnění		Kontroloval: Ing. Oldřich Kazda	
Zakázkové číslo:	3420/DPS-2020	Číslo přílohy:	D.1.6.2 - b.25	Stupeň:	Datum:
Archivní číslo:	3420_01	Měřítko:	1 : 75	DPS	08/2020
TENTO VÝKRES A JEHO PŘÍLOHY JSOU NAŠIM DUŠEVNÍM VLASTNICTVÍM, NESMÍ BÝT BEZ NAŠEHO PŘEDCHOZÍHO PÍSEMNÉHO SOUHLASU KOPÍROVÁNY, ROZMNOŽOVÁNY ANI ZPŘÍSTUPNĚNY JINÝM OSOBÁM NEBO FIRMÁM					