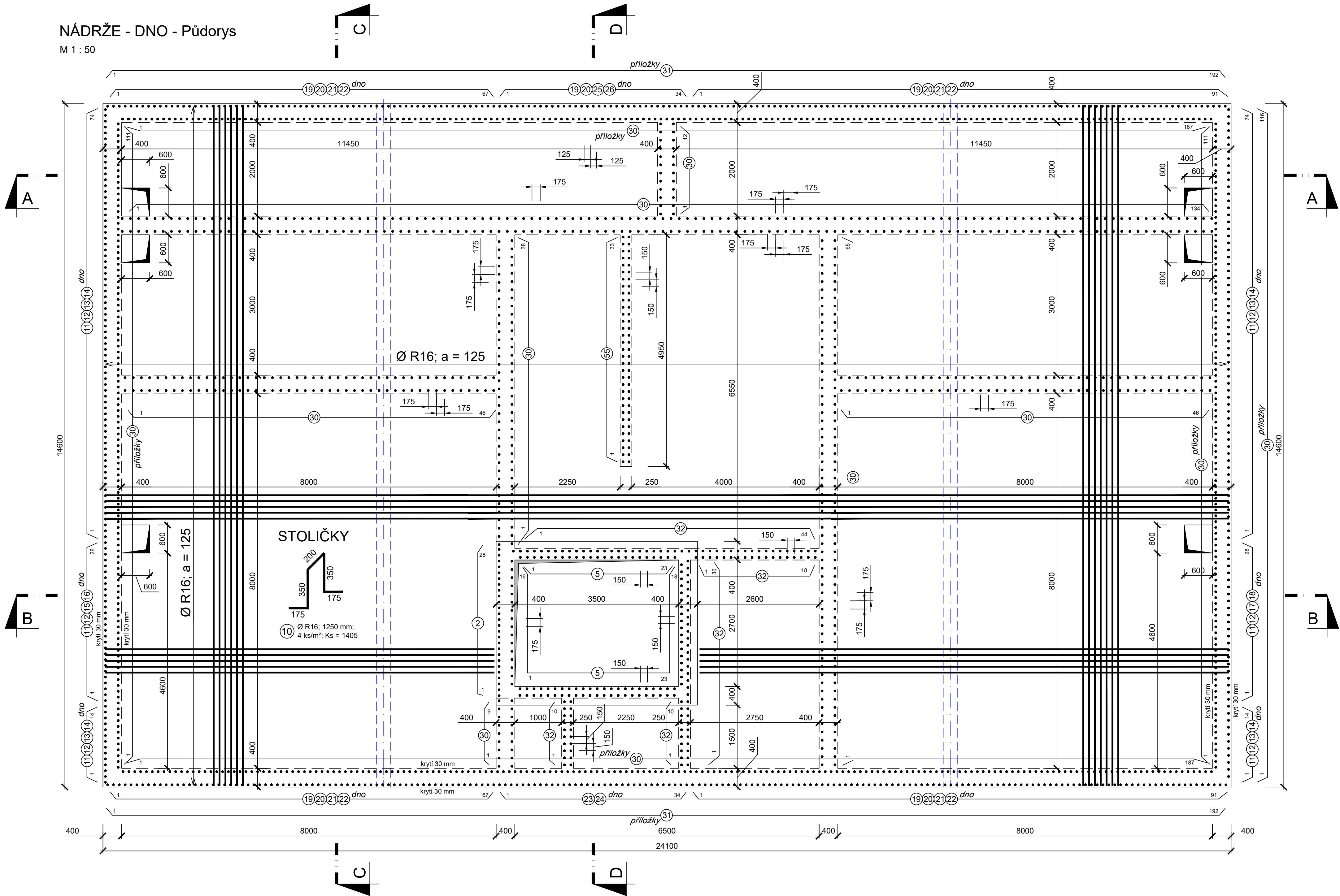


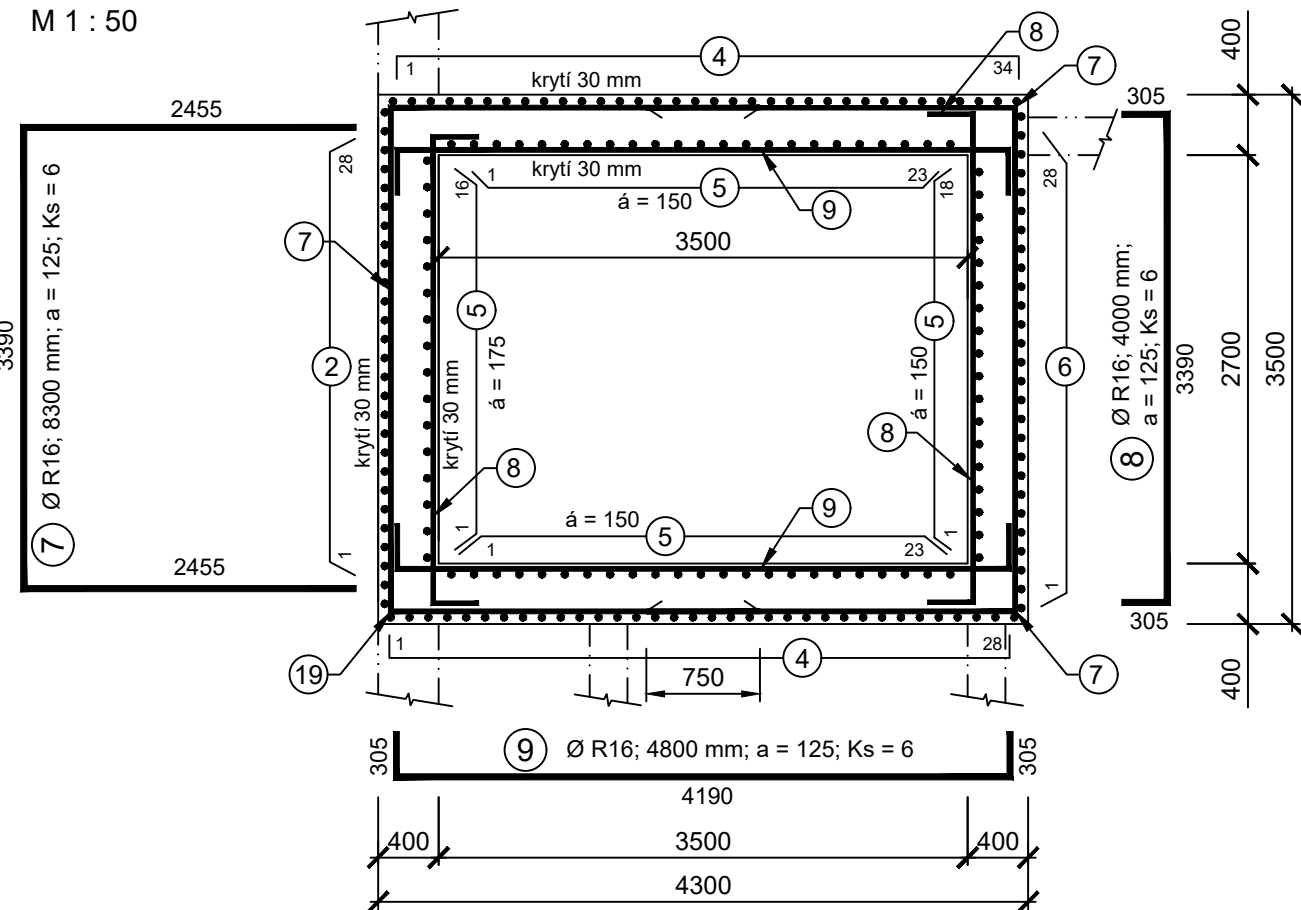
NÁDRŽE - DNO - Půdorys

M 1 : 50



PŮDORYS - spodní část

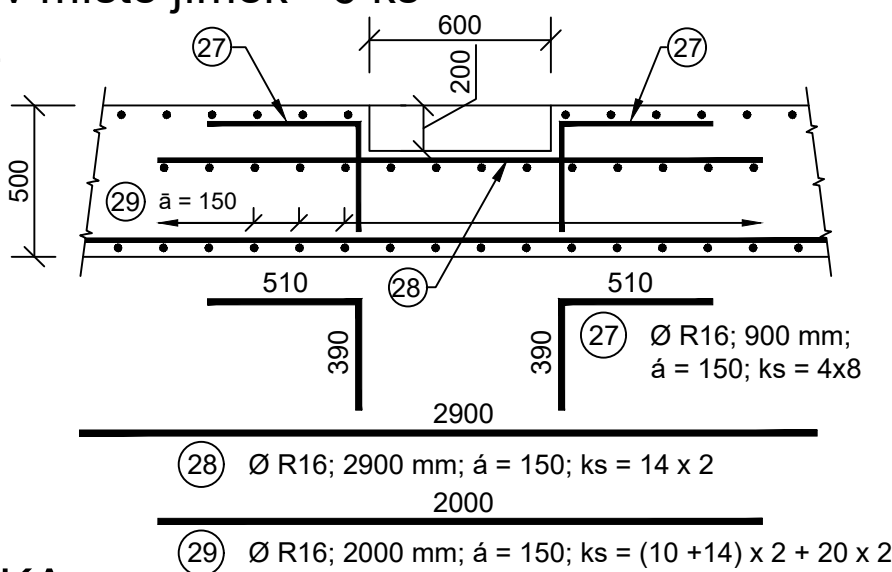
M 1 : 50



VÝZTUŽ v místě jámek - 6 ks

Svislý řez

M 1 : 25



POZNÁMKA :

- VÝPIS VÝZTUŽE VIZ PŘÍLOHA D.1.6.2 - b.27.2
- V MÍSTĚ JÍMEK BUDE VÝZTUŽ U HORNÍHO LÍCE POSUNUTA, ZKRÁCENA A NAHRAZENA PŘÍLOŽKAMI 27, 28, 29
- MONTÁŽ MŘÍŽOVÉ UZEMŇOVACÍ SOUSTAVY VODIVÝM PROPOJENÍM ARMOVACÍCH PRUTŮ STAVBY A MŘÍŽOVÉ PŘEKRYVACÍ SOUSTAVY, VIZ PŘÍLOHA D.1.6.2 - b.27.2 A ELEKTROINSTALACE

ZMĚNA VÝKRESU:

Č. ZMĚNY	PŘEDMĚT ZMĚNY	ZMĚNU PROVEDL	PODPIS	DATUM ZMĚNY

D.1 DOKUMENTACE STAVEBNÍHO NEBO INŽENÝRSKÉHO OBJEKTU

<b>KONEKO</b>		<b>709 00 OSTRAVA - Výstavní 2224/8</b>	
TEL: (+420) 596 633 836 FAX: (+420) 596 633 889 (+420) 596 664 111 E-MAIL: koneko@koneko.cz			
Investor: <b>Statutární město Opava</b>		Hlavní inženýr projektu: Ing. Sergej Gorbunov	
Akce: <b>Komárov a Suché Lazce - splašková kanalizace</b>		Zodp. projektant: Ing. Roman Kaleta <i>Opak</i>	
Objekt: <b>SO 06.2 Sdružený provozní objekt ČOV</b>		Vypracoval: Ing. Roman Kaleta	
Název přílohy: <b>Výkres výztuže - nádrže - dno - půdorysy</b>		Kontroloval: Ing. Oldřich Kazda <i>OK</i>	
Zakázkové číslo: 3420/DPS-2020	Číslo přílohy: D.1.6.2 - b.27.1	Stupeň: DPS	Datum: 08/2020
Archivní číslo: 3420_01	Měřítko: 1 : 75	DPS	
TENTO VÝKRES A JEHO PŘÍLOHY JSOU NAŠIM DUŠEVNÍM VLASTNICTVÍM, NESMÍ BÝT BEZ NAŠEHO PŘEDCHOZÍHO PÍSEMNÉHO SOUHLASU KOPIJOVÁNY, ROZMNOŽOVÁNY ANI ZPŘÍSTUPNĚNY JINÝM OSOBÁM NEBO FIRMÁM			