

LEGENDA MATERIÁLŮ

- VLÁKNOCEMENTOVÁ KRYTINA PRO SKLON >30°
- FALCOVANÁ KRYTINA Z TÍŽN S DVOJITOU STOLATOU DRÁŽKOU, TL. 0,7 MM, R.Š. 570-670 MM, TĚSNÍCÍ PROUZEK V CELÉ DÉLCE DRÁŽKY
- STÁVAJÍCÍ ZASKLENÍ Z BEZPEČNOSTNÍHO SKLA

POZNÁMKA

- A

NOVÝ STŘEŠNÍ VÝLEZ STEJNÝCH ROZMĚRŮ A ZE STEJNÉHO MATERIÁLU JAKO STÁVAJÍCÍ VÝLEZ. STŘEŠNÍ VÝLEZY BUDOU OPATŘENY LEMOVÁNÍM Z TÍŽN.
- B

STÁVAJÍCÍ KOMÍNOVÉ TĚLESO. NOVÉ LEMOVÁNÍ KOMÍNA DLE MONTÁŽNÍCH ZÁSAD VÝROBE. POUVRCH KOMÍNA VYSRAVENÝ DO PŮVODNÍHO STAVU.
- C

STÁVAJÍCÍ KLIMATIZACE NA STŘEŠĚ ULOŽENA NA DVOU OCELOVÝCH PROFILECH. OCELOVÉ PROFILY ULOŽIT NA VHDNÝ PODKLAD A VYSRAVIT OTVORY PRO ROZVODY POTRUBÍ. PŘI REKONSTRUKCI BUDOU KLIMATIZACE DOČASNĚ DEMONTOVÁNY.
- D

VĚTRACÍ PRŮDUCH S NOVOU NADSTŘEŠNÍ ČÁSTÍ Z TÍŽN VČETNĚ STŘÍŠKY Z TÍŽN
- E

NÁSTŘEŠNÍ ŽLAB Z TÍŽN, DN 180 MM, R.Š. 660 MM, SPÁD ŽLABU 1,0%
- F

PODOKAPNÍ ŽLAB Z TÍŽN, DN 160 MM, R.Š. 333 MM, SPÁD ŽLABU 0,5%
- G

ŽLABOVÝ KOTLÍK VYHOTOVENÝ JAKO ZÁMĚČNÍKÝ VÝROBEK STEJNÉHO VZORU A MATERIÁLU JAKO STÁVAJÍCÍ PRVEK. ŽLABOVÝ KOTLÍK BUDE VYROBEN DLE VÝROBNÍ DOKUMENTACE ZHOTOVITELE.
- H

NOVÝ BLESKOSVOD NAVRŽEN DLE AKTUÁLNĚ PLATNÝCH NOREM.
- I

REVIZNÍ KOMÍNOVÉ LÁVKY KE KOMÍNŮM, MAX. ZATÍŽENÍ 150 KG, ŠÍŘKA 250 MM
- J

SNĚHOVÁ ZÁBRANA ZE ŽÁROVĚ ZINKOVANÉ OCELI OPATŘENA PRÁŠKOVOU BARVOU. MAX. NOSNOST VZPERY 5 KN. ZÁBRANY JSOU UMÍSTĚNY NA NEJVYŠŠÍ STŘEŠNÍ ROVINĚ V TŘECH ŘADÁCH V OSOVÉ VZDÁLENOSTI 1,0 M O CELKOVÉM POČTĚ 203 KS
- K

REVIZNÍ LÁVKA PRO BEZPEČNÝ POHYB OSOB KE KOMÍNŮM ZHOTOVENY ZE SYSTÉMOVÝCH PRVKŮ VÝROBE KRYTINY A PŘIKOTVENY KE PODKLADU DLE MONTÁŽNÍCH ZÁSAD VÝROBE.

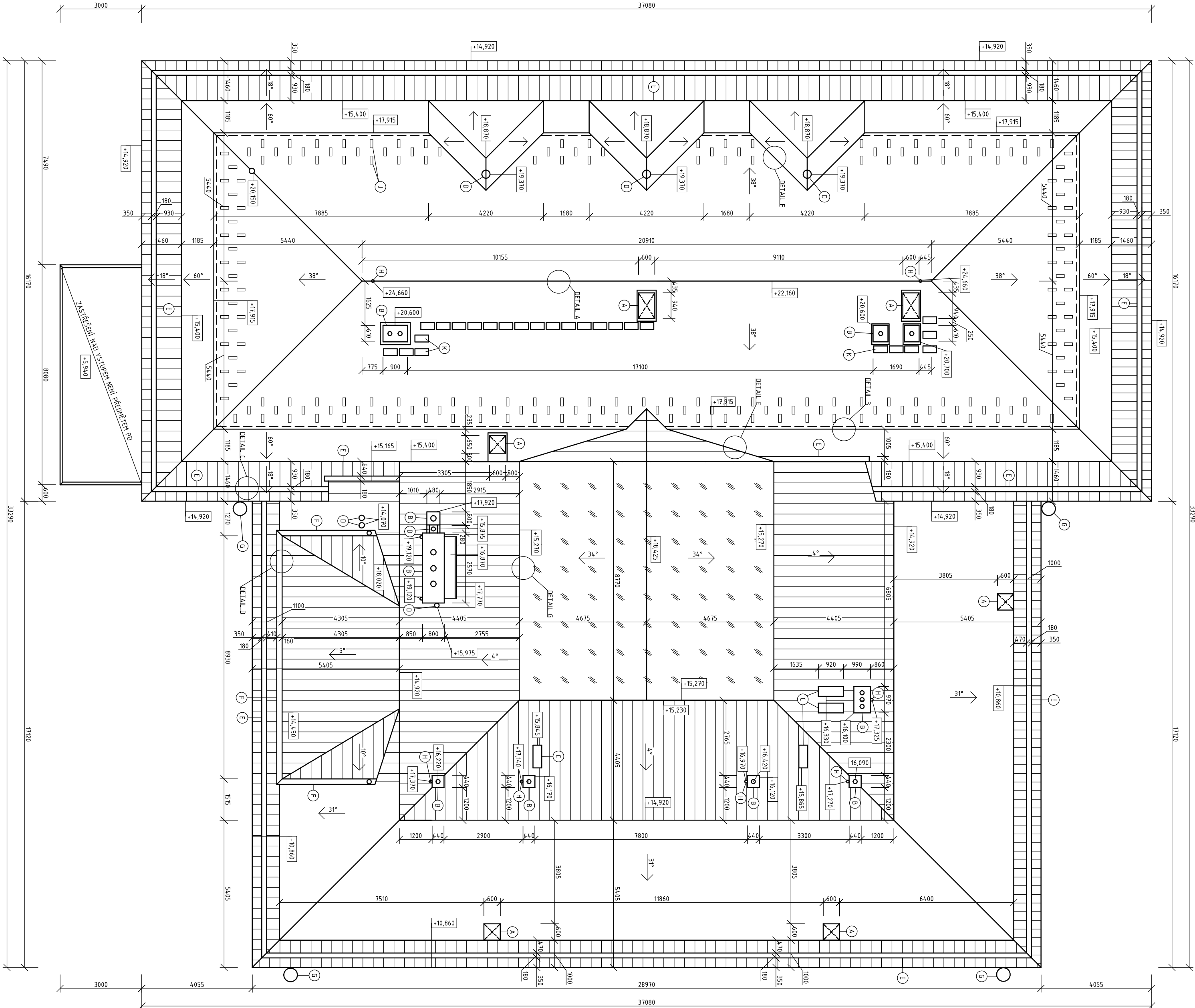
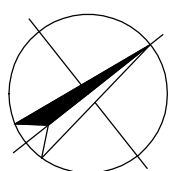
Pozn. 1: PŘI REALIZACI STŘECHY A DETAILŮ, KTERÉ NEJSOU V TĚTO PROJEKTOVÉ DOKUMENTACI JE NUTNÉ POSTUPOVAT DLE POKYŇŮ VÝROBE JEDNOTLIVÝCH STŘEŠNÍCH KRYTIN.

Pozn. 2: ZAKRESLENÍ ZACHYTIVNÉHO SYSTÉMU NA STŘEŠĚ JE SOUČÁSTÍ VÝKRESOVÉ DOKUMENTACE VIZ. VÝKRES D.1.1b) 09 PŮDORYS ZACHYTIVNÉHO SYSTÉMU.

Pozn. 3: PROJEKT BLESKOSVODU JE ŘEŠEN SAMOSTATNĚ A JE PŘILOŽEN K PROJEKTOVÉ DOKUMENTACI.

Pozn. 4: ŘEŠENÍ PROJEKTOVÉ DOKUMENTACE BYLO PROJEKOVÁNO S NÁRODNÍM PAMÁTKOVÝM ÚŘADEM V OSTRAVĚ.

0,000 = 258 M N.M. BpV



ATELIER		PROJEKT OPRAVY STŘECHY	
DEK		Knihovna Petra Bezruče, Nádražní okruh 695/27, 746 01 Opava	
projektant:	DEKROJEKT s. r. o. Tiskářská 10/257, 108 00 tel: 234 054 294 fax: 234 054 291	obednatel:	Statutární město Opava Horní náměstí 382/69 746 01 Opava
stupeň dokumentace:	Stupeň dokumentace dle objednávky	část dokumentace:	D.1.1. Architektonicko-stavební řešení
vypracoval:	Bc. Jakub Michalčík	zodpovědný projektant:	Ing. Pavel Slajnt
kontroloval:	Ing. Petr Schneider, Ph.D. Ing. Jan Jarešček	paré:	
formát:	4x A4	datum:	03.12.2019
mřítko:	1:100	číslo výkresu:	D.1.1.b) 01
č. zakázky:	2019-018752-MJK	obsah výkresu:	Půdorys střechy