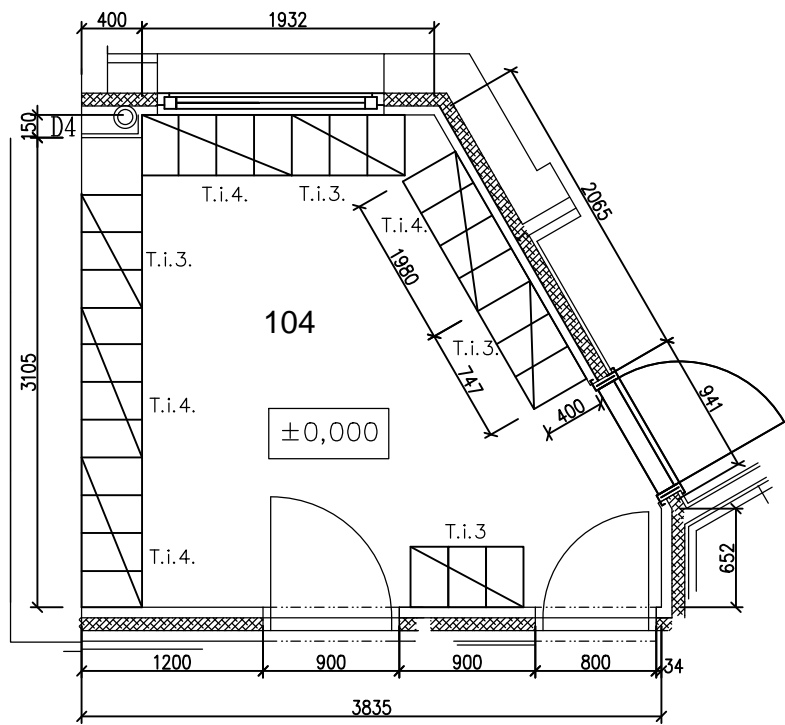


INTERIÉR MŠ MALÉ HOŠTICE–ŠATNA, SKLAD–VNITŘNÍ VYBAVENÍ

ŠATNA
PŮDORYS



STROP
MATERIÁL: SDK PODHLED
BARVA: BÍLÁ, RAL9003

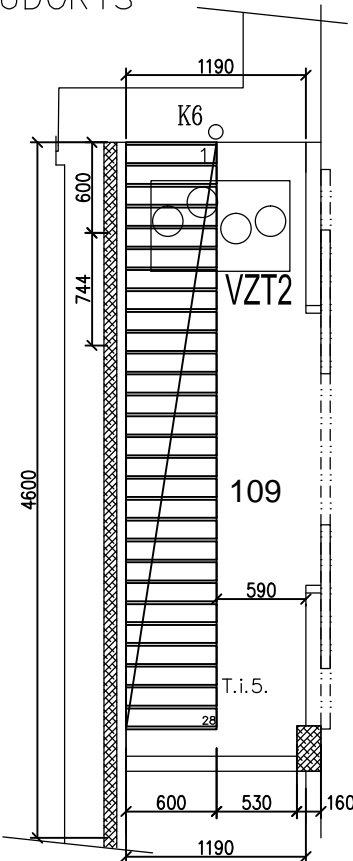
PODLAHOVÁ KRYTINA
MATERIÁL: VINYL
BARVA: ORANŽOVÁ
ODOLNOST PROTI ČISTÍCÍM
PROSTŘEDKŮM

SVÍTIDLO
TYP – PŘISAZENÉ
TVAR: KULATÝ
STUPEŇ KRYTÍ: IP54
BARVA: BÍLÁ

T.i.3.–ÚLOŽNÉ SKŘÍŇKY PRO 3 MÍSTA
T.i.4.–ÚLOŽNÉ SKŘÍŇKY PRO 4 MÍSTA
MATERIÁL: MASIV–JAVOR
ODOLNÉ PROTI ČISTÍCÍM PROSTŘEDKŮM
VIZ. TRUHLÁŘSKÉ VÝROBKY

HÁČEK NA ODĚV
MATERIÁL: KOV
BARVA: CHROM–LESK

SKLAD
PŮDORYS



STROP
BARVA: BÍLÁ, RAL9003

PODLAHOVÁ KRYTINA
MATERIÁL: VINYL
BARVA: ORANŽOVÁ
ODOLNOST PROTI ČISTÍCÍM
PROSTŘEDKŮM

SVÍTIDLO
TYP – PŘISAZENÉ
ROZMĚR: 1145x125x52mm
STUPEŇ KRYTÍ: IP20
BARVA: BÍLÁ

T.i.5.–ÚLOŽNÉ SKŘÍŇKY NA MATRACE
MATERIÁL: MASIV–JAVOR
ODOLNÉ PROTI ČISTÍCÍM PROSTŘEDKŮM
VIZ. TRUHLÁŘSKÉ VÝROBKY

POTRUBÍ VZDUCHOTECHNIKY
TYP: KULATÉ
BARVA: ŽLUTÁ RAL 1018



VYPRACOVAL: Simona MOLENDOVÁ	DATUM: 4/2023
NÁZEV STAVBY: MŠ MALÉ HOŠTICE	MĚŘÍTKO: 1:50
NÁZEV VÝKRESU: NÁVRH INTERIÉRU ŠATNA, SKLAD–VNITŘNÍ VYBAVENÍ	Č.VÝKRESU: D.1.02.

