

SKLADBY KONSTRUKCÍ

S1

- Podlaha**
- Nášlapná vrstva (PVC) 25 mm
 - SDK podlahové desky 2x 12,5mm 100 mm
 - EPS 100/150 0,2 mm
 - Hydroizolace z modif. asf. pásů 150 mm
 - Hutněné štrkové lože - stávající
 - Rostlý terén

S2

- Obvodová stěna**
- systémová skladba s deklarovanou požární odolností EI15

- SDK deska se zvýšenou odolností (ref.typ. Knauf Diamant) 15mm
- Předstěna - profil + minerální vata 27mm
- Parotěsná folie (ref.typ Knauf LSD 2 Silk) + páska (ref.typ Solifit)
- Nosná konstrukce z tenkostěných ocel. pozink profilů C150 + vložená minerální vlna 150mm
- Sádroláknitá deska (ref.typ Knauf Vidiwall) 12,5mm
- Minerální vlna (ref.typ. Mineral plus ext 035) + diagonální ocelové prvky 60 mm
- Ocelové L profily systému
- Difúzně otevřená větotěsná folie (ref.typ Homeseal LDS 0,04)
- Ocelové Z profily - vymezení větrané mezery 30mm
- Trapézový plech lakovaný

S3

- Střecha**
- systémová skladba s deklarovanou požární odolností EI15

- Plechová krytina - trapézový plech lakovaný 40mm
- Latě 40/60 mm 40mm
- Kontralatě 40/60 mm
- Pojistná hydroizolace
- Střešní nosná konstrukce z tenkostěných ocelových pozinkovaných profilů (příhradové vazníky a 625mm) 300mm
- Foukaná izolace (ref.typ. Supafil Loft/Thermo)
- Parotěsná folie (ref.typ Knauf LSD 2 Silk) + páska (ref.typ Solifit)
- Konstrukce podhledu + vložená minerální vlna 100mm
- SDK deska protipožární (ref.typ Knauf Red) 12,5mm

Číslo	Název	Plocha	Povrchová úprava podlahy	Povrchová úprava stropu	Povrchová úprava stěny
01	KABINA ROLBAŘI	12.58 m²	PVC	SÁDROKARTON	SÁDROKARTON
02	OŠETŘOVNA	5.36 m²	PVC	SÁDROKARTON	OMÝVATELNÝ NÁTĚR
03	SKLAD SPORTOVNÍHO NÁŘADÍ	6.12 m²	PVC	SÁDROKARTON	SÁDROKARTON
04	KABINA ROZHODČÍ	8.36 m²	PVC	SÁDROKARTON	SÁDROKARTON
05	WC+SPRCHA	2.55 m²	DLAŽBA	SÁDROKARTON	KERAM. OBKLAD H=2000mm
06	WC+SPRCHA	2.46 m²	DLAŽBA	SÁDROKARTON	KERAM. OBKLAD H=2000mm
07	POHOTOVOSTNÍ WC ŽENY	1.60 m²	DLAŽBA	SÁDROKARTON	KERAM. OBKLAD H=1800mm
08	POHOTOVOSTNÍ WC MUŽI	2.04 m²	DLAŽBA	SÁDROKARTON	KERAM. OBKLAD H=1800mm
Celkový součet: 8		41.08 m²			

S2a

- Obvodová stěna směrem k hale**
- systémová skladba s deklarovanou požární odolností EI15

- SDK deska se zvýšenou odolností (ref.typ. Knauf Diamant) 15mm
- Předstěna - profil + minerální vata 27mm
- Parotěsná folie (ref.typ Knauf LSD 2 Silk) + páska (ref.typ Solifit)
- Nosná konstrukce z tenkostěných ocel. pozink profilů C150 + vložená minerální vlna 150mm
- Difúzně otevřená větotěsná folie (ref.typ Homeseal LDS 0,04)
- Cementové desky (ref.typ Knauf AquapanelOutdoor) 12,5mm

S4

Vnitřní stěna

- SDK deska se zvýšenou odolností (ref.typ. Knauf Diamant) 15mm
- Nosná konstrukce z tenkostěných ocel. pozink profilů C150 + vložená minerální vlna 150mm
- SDK deska se zvýšenou odolností (ref.typ. Knauf Diamant) 15mm

pozn.: Vedení instalací otvory v ocelových profilech

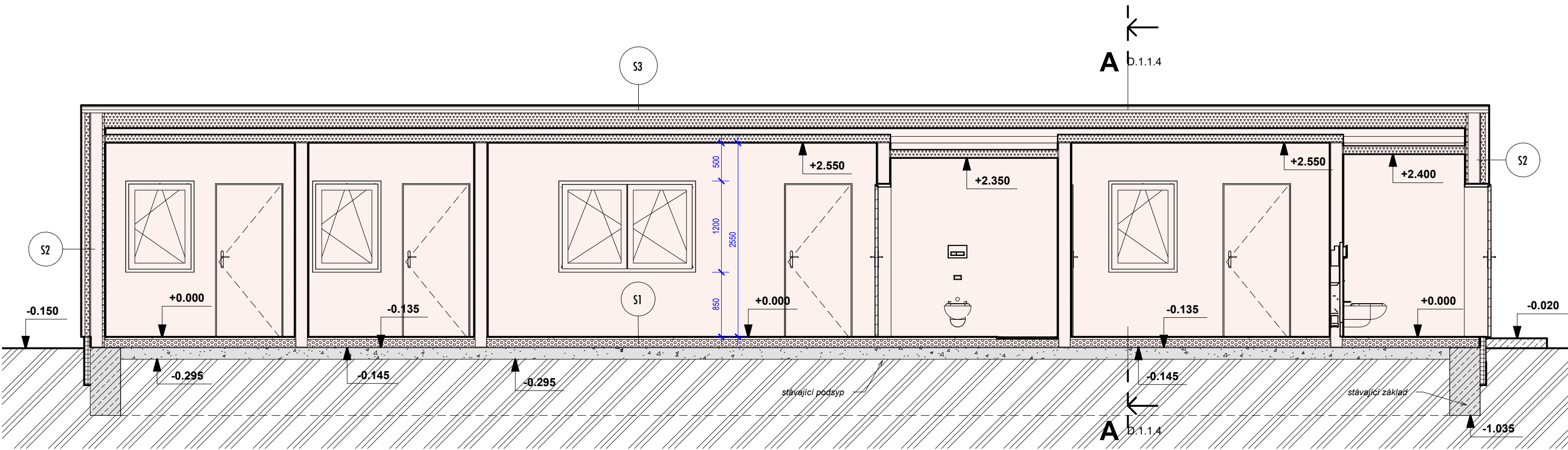
Zodpovědný projektant	Ing.arch. Jiří Klimek Na Lukách 458/34 Ostrava - Stará Bělá mobil: 603 373 373 Autorizovaný architekt ČKA 03 332
-----------------------	---

Akce	Zimní stadion náhradní ledová plocha Opava ZÁZEMÍ PRO PERSONÁL Parc. č. 1959/19, K.Ú. Opava – Předměstí [711578]
------	--

Stupeň PD	Dokumentace pro změnu stavby před dokončením
Investor	Statutární město Opava, Horní náměstí 382/69, 746 01 Opava

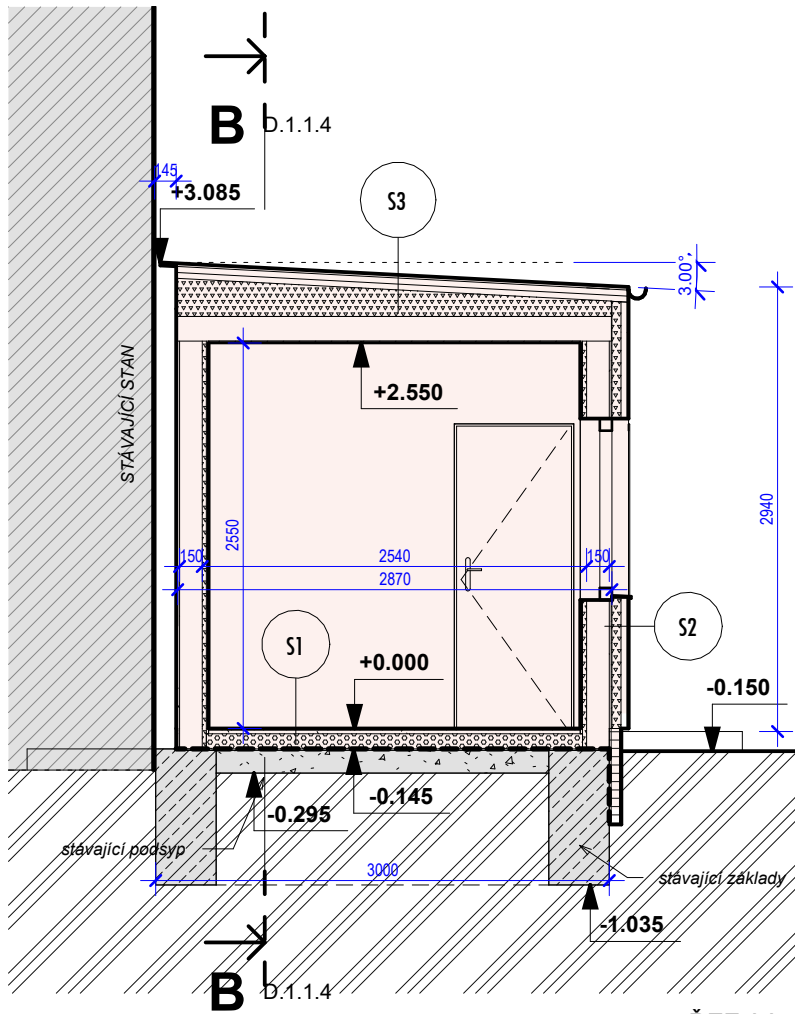
Dílčí část - profese	D.1.1 ARCHITEKTONICKO-STAVEBNÍŘEŠENÍ
----------------------	--------------------------------------

Výkres	PŮDORYS PŘÍZEMÍ		
Měřítko	1:50	Datum	02/2024
Vypracoval	Ing.arch. Jiří Klimek	Číslo výkresu	D.1.1.3
Číslo akce		Číslo paré	



ŘEZ BB

	STÁVAJÍCÍ KONSTRUKCE
	NOVÉ KONSTRUKCE



ŘEZ AA

SKLADBY KONSTRUKCÍ

S1

Podlaha

- Nášlapná vrstva (PVC) 25 mm
- SDK podlahové desky 2x 12,5mm 100 mm
- EPS 100/150 0,2 mm
- Hydroizolace z modif. asf. pásů 150 mm
- Hutněné šterkové lože - stávající
- Rostlý terén

S2

Obvodová stěna

- systémová skladba s deklarovanou požární odolností EI15

- SDK deska se zvýšenou odolností (ref.typ. Knauf Diamant) 15mm
- Předstěna - profil + minerální vata 27mm
- Parotěsná folie (ref.typ. Knauf LSD 2 Silk) + páska (ref.typ. Solifit) 150mm
- Nosná konstrukce z tenkostěnných ocel. pozink profilů C150 12,5mm
- + vložená minerální vlna 60 mm
- Sádroláknitá deska (ref.typ. Knauf Vidiwall) 30mm
- Minerální vlna (ref.typ. Mineral plus ext 035)
- + diagonální ocelové prvky
- Ocelové L profily systému
- Difúzně otevřená větrověsná folie (ref.typ. Homeseal LDS 0,04)
- Ocelové Z profily - vymezení větrané mezery
- Trapézový plech lakovaný

S3

Střecha

- systémová skladba s deklarovanou požární odolností EI15

- Plechová krytina - trapezový plech lakovaný 40mm
- Latě 40/60 mm 40mm
- Kontralatě 40/60 mm
- Pojistná hydroizolace
- Střešní nosná konstrukce z tenkostěnných ocelových pozinkovaných profilů (příhradové vazníky a 625mm) 300mm
- Foukaná izolace (ref.typ. Supafil Loft/Thermo) 100mm
- Parotěsná folie (ref.typ. Knauf LSD 2 Silk) + páska (ref.typ. Solifit) 12,5mm
- Konstrukce podhledu + vložená minerální vlna
- SDK deska protipožární (ref.typ. Knauf Red)

S2a

Obvodová stěna směrem k hale

- systémová skladba s deklarovanou požární odolností EI15

- SDK deska se zvýšenou odolností (ref.typ. Knauf Diamant) 15mm
- Předstěna - profil + minerální vata 27mm
- Parotěsná folie (ref.typ. Knauf LSD 2 Silk) + páska (ref.typ. Solifit) 150mm
- Nosná konstrukce z tenkostěnných ocel. pozink profilů C150 12,5mm
- + vložená minerální vlna
- Difúzně otevřená větrověsná folie (ref.typ. Homeseal LDS 0,04)
- Cementové desky (ref.typ. Knauf AquapanelOutdoor)

S4

Vnitřní stěna

- SDK deska se zvýšenou odolností (ref.typ. Knauf Diamant) 15mm
- Nosná konstrukce z tenkostěnných ocel. pozink profilů C150 15mm
- + vložená minerální vlna 150mm
- SDK deska se zvýšenou odolností (ref.typ. Knauf Diamant)

pozn.: Vedení instalací otvory v ocelových profilech

Zodpovědný projektant

Ing.arch. Jiří Klimek

Na Lukách 458/34

Ostrava - Stará Bělá

mobil: 603 373 373

Autorizovaný architekt

ČKA 03 332

Akce

Zimní stadion náhradní ledová plocha Opava ZÁZEMÍ PRO PERSONÁL

Parc. č. 1959/19, K.Ú. Opava – Předměstí [711578]

Stupeň PD Dokumentace pro změnu stavby před dokončením

Investor Statutární město Opava, Horní náměstí 382/69, 746 01 Opava

Dílčí část - profese

D.1.1 ARCHITEKTONICKO-STAVEBNÍŘEŠENÍ

Výkres

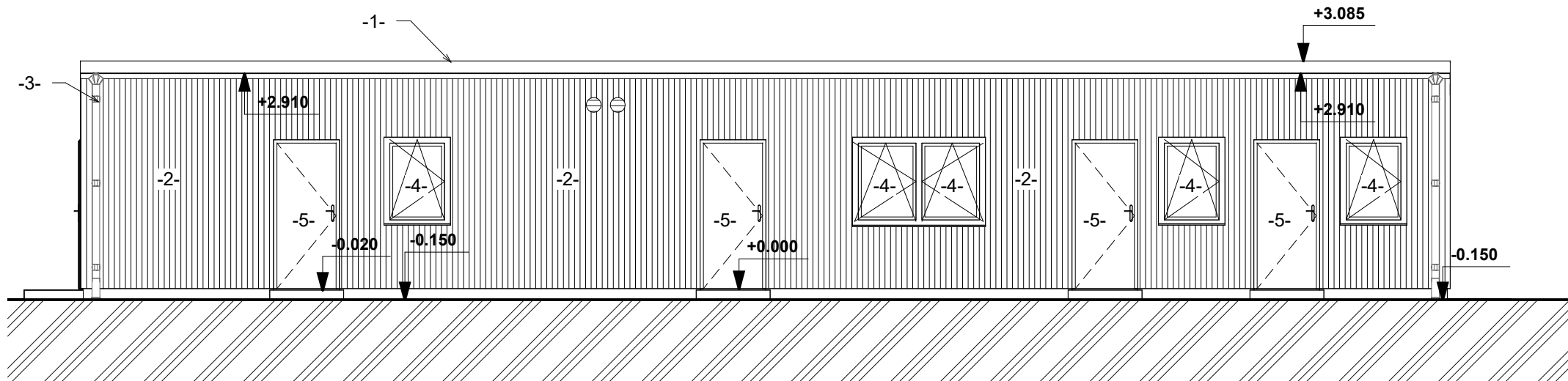
ŘEZY

Měřítko 1:100 Datum 02/2024

Vypracoval Ing.arch. Jiří Klimek Číslo výkresu

Číslo akce Číslo paré

D.1.1.4



LEGENDA MATERIÁLŮ

- 1 ... Sřešní krytina - pozinkovaný trapézový plech 0,75 mm
2 ... Pozinkovaný trapézový plech 0,55 mm,bílá RAL 9010
3 ... Dešťový svod + okap, šedá RAL 7011
4 ... Plastová okna - bílá
5 ... Dveře venkovní zateplené,bílá RAL 9010

Zodpovědný projektant

Ing.arch. Jiří Klimek
Na Lukách 458/34
Ostrava - Stará Bělá
mobil: 603 373 373
Autorizovaný architekt
ČKA 03 332

Akce

Zimní stadion náhradní ledová plocha Opava ZÁZEMÍ PRO PERSONÁL

Parc. č. 1959/19, K.Ú. Opava – Předměstí [711578]

Stupeň PD

Dokumentace pro změnu stavby před dokončením

Investor

Statutární město Opava, Horní náměstí 382/69, 746 01 Opava

Dílčí část - profese

D.1.1 ARCHITEKTONICKO-STAVEBNÍŘEŠENÍ

Výkres

POHLEDY

Měřítko

1:100

Datum

02/2024

Vypracoval

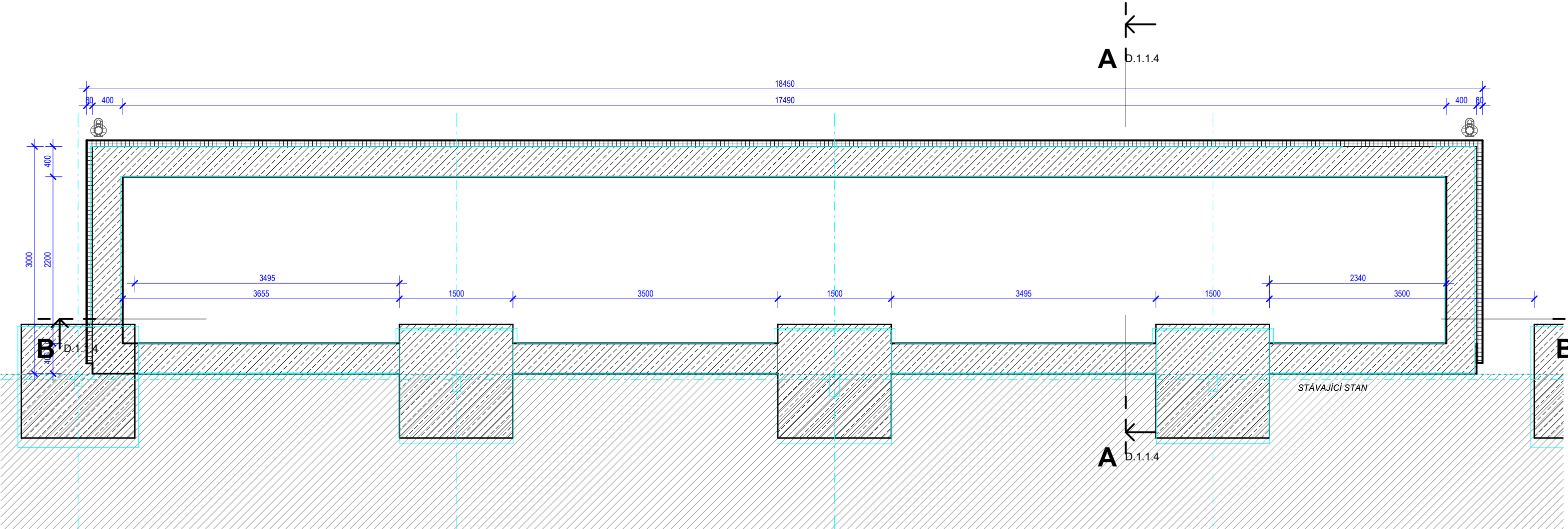
Ing.arch. Jiří Klimek

Číslo výkresu

Číslo akce

Číslo paré

D.1.1.5



Zodpovědný projektant		Ing.arch. Jiří Klimek Na Lukách 458/34 Ostrava - Stará Bělá mobil: 603 373 373 Autorizovaný architekt ČKA 03 332	
Akce		Zimní stadion náhradní ledová plocha Opava ZÁZEMÍ PRO PERSONÁL	
		Parc. č. 1959/19, K.Ú. Opava – Předměstí [711578]	
Stupeň PD		Dokumentace pro změnu stavby před dokončením	
Investor		Statutární město Opava, Horní náměstí 382/69, 746 01 Opava	
Dílčí část - profese		D.1.1 ARCHITEKTONICKO-STAVEBNÍŘEŠENÍ	
Výkres		ZÁKLADY	
Měřítko	1:50	Datum	02/2024
Vypracoval	Ing.arch. Jiří Klimek	Číslo výkresu	D.1.1.2
Číslo akce		Číslo paré	