



Specifikace viz. technická zpráva

OKNA

Okna budou dodána nová.

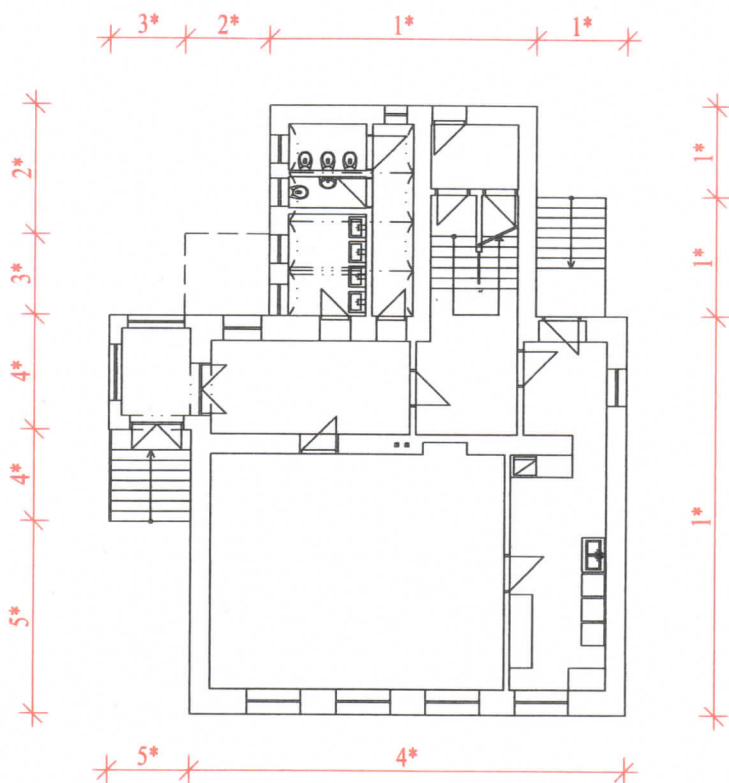
Po oklepání omítek přezkontrolovat stav

OPLECHOVÁNÍ ŘÍMS A

Dbát na šetrnou demontáž okenních pa
Použít titaninkový plech bez povrchov

OKAPOVÝ SYSTÉM

Před prováděním omítek provést demo
úpravy. Provést revizi a vyčištění ležaté



Nový nátěr fasády bude proveden v b
Před nátěrem přizvat na stavbu praco
Magistrátu města Opavy k upřesnění

Tloušťka omítky cca 40 mm

Okapový systém profilu 125-150 mm

Šířka oplechování římsy cca 130 mm
+ 30 mm okapový nos

PLOCHA FASÁDY

Se započtením okenních otvorů
Nutno připočítat ostění oken, pilastry,
Stupeň složitosti fasády - viz. rozpočtová část
124,54 m²

- 1* ... Okapový chodník šířky 500 mm (500/500 mm)
Přespádovat, předláždít, doplnit zahradní obrubu
- 2* ... Okapový chodník šířky 1 500 mm (500/500 mm)
Přespádovat, předláždít, doplnit zahradní obrubu
- 3* ... Okrasný štěrk, ponechat
- 4* ... Okrasný záhon, ponechat
- 5* ... Zámková dlažba, ponechat

PLOCHA SOKLU

Stupeň složitosti fasády - viz. rozpočtová část
24,64 m²



Kamenný sokl
Barva šedá



Skládaná střešní krytina
Barva červená



Omítka vápenná štuková hladká
Barva žlutá - RAL dle vyjádření OHA města Opava

OHA a ÚP SOUHLASÍ S OPRAVOU FASÁDY
PŘI ZACHOVÁNÍ VŠECH ARCHITEKTONICKÝCH
PRVKŮ. DOPORUČENÍ BAREVNĚHO ODETNŮ
OKR DLE VZORNÍKU RAL Č. 070 80 30
NEBO 075 80 40.

Jan Město

MAGISTRÁT MĚSTA OPAVY
odbor hlavního architekta
a územního plánu

oddělení územního plánování
Horní náměstí 69, 746 26 Opava

4.1. 2019