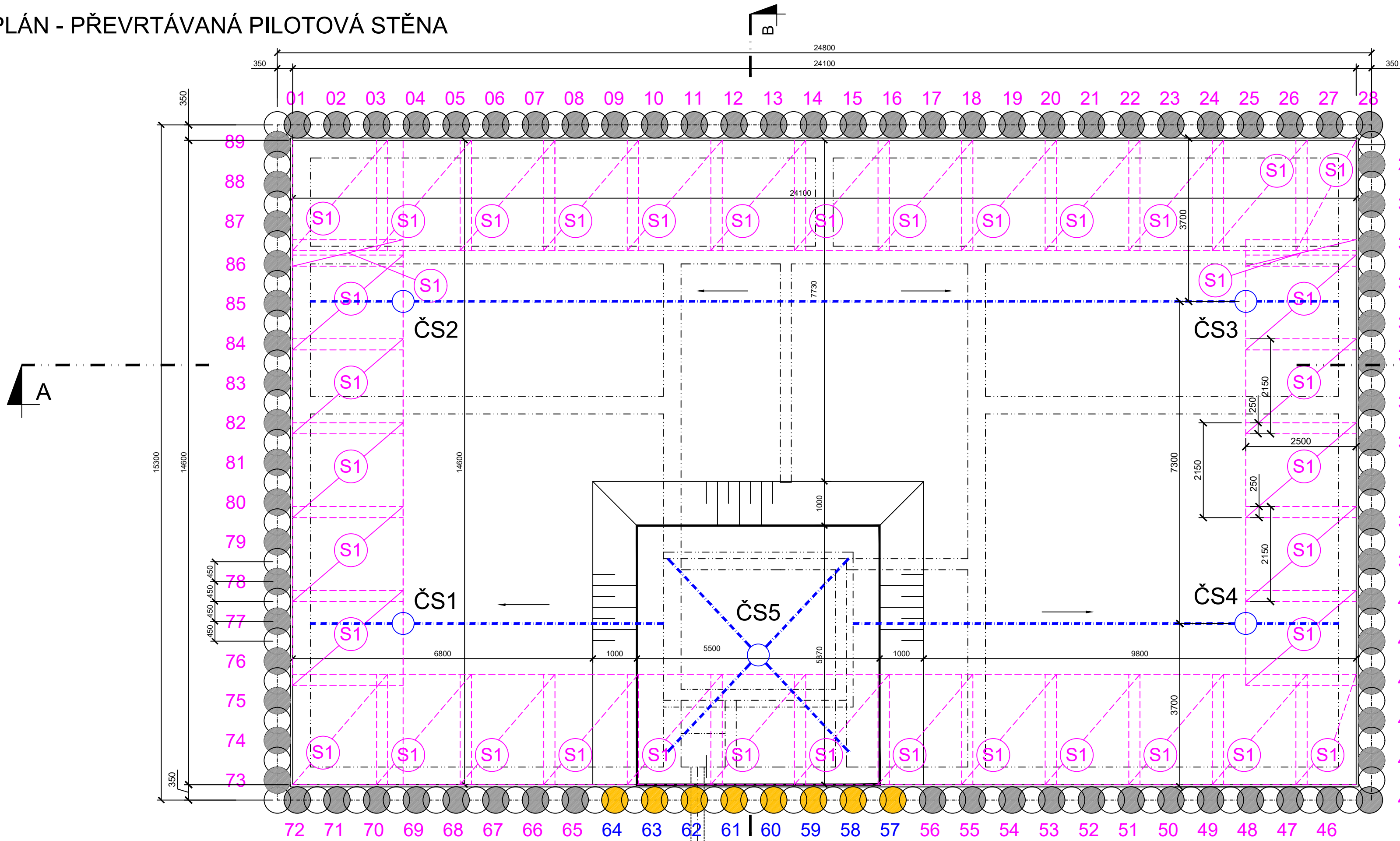
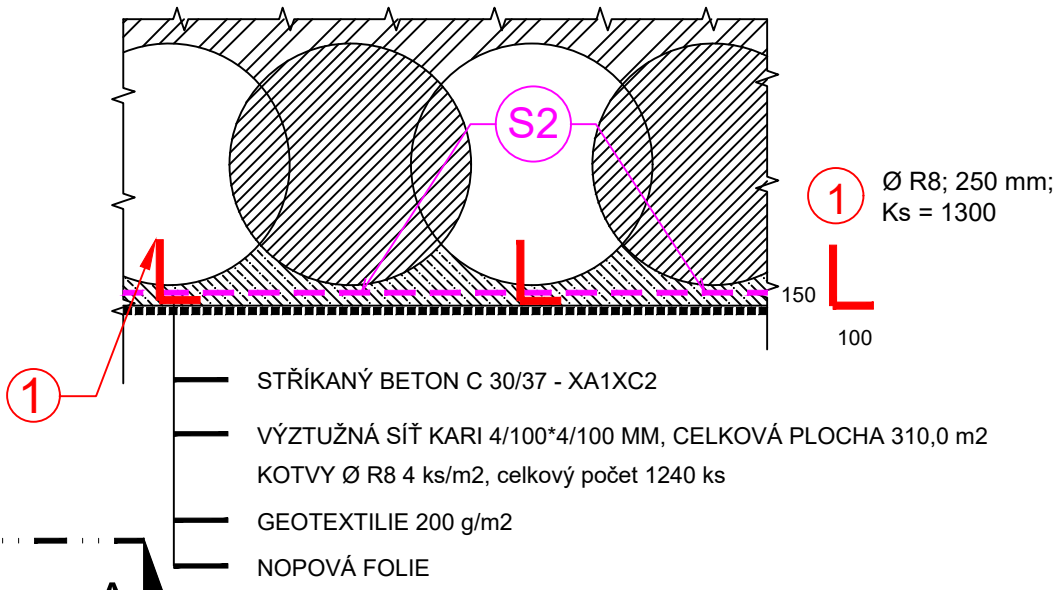


VÝKOPOVÝ PLÁN - PŘEVRTÁVANÁ PILOTOVÁ STĚNA



ÚPRAVA LÍCE BETONOVÉ STĚNY

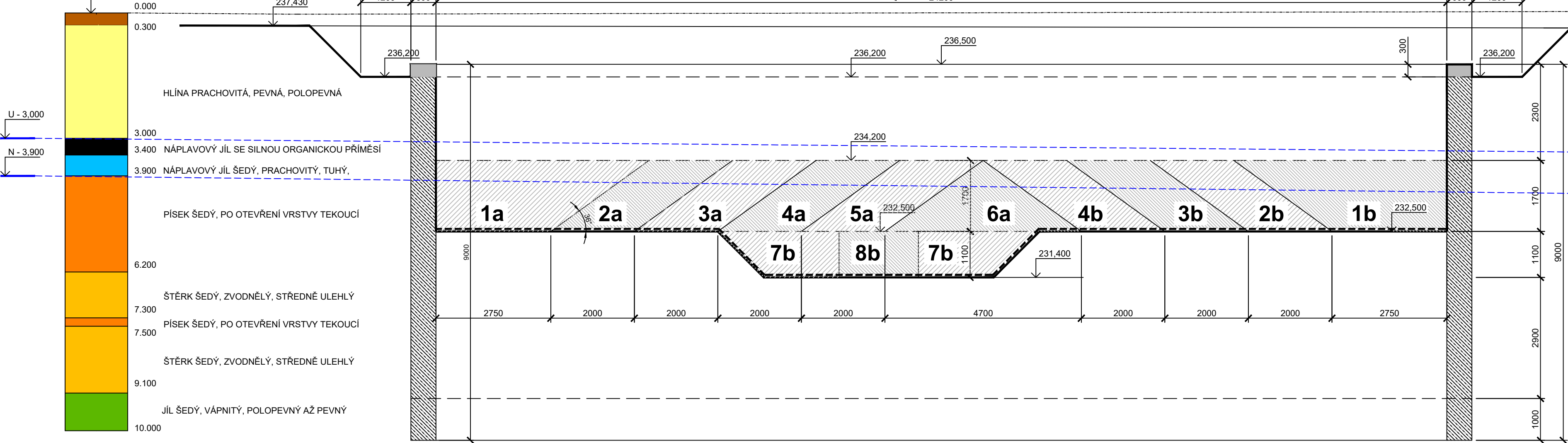


LEGENDA MATERIÁLU

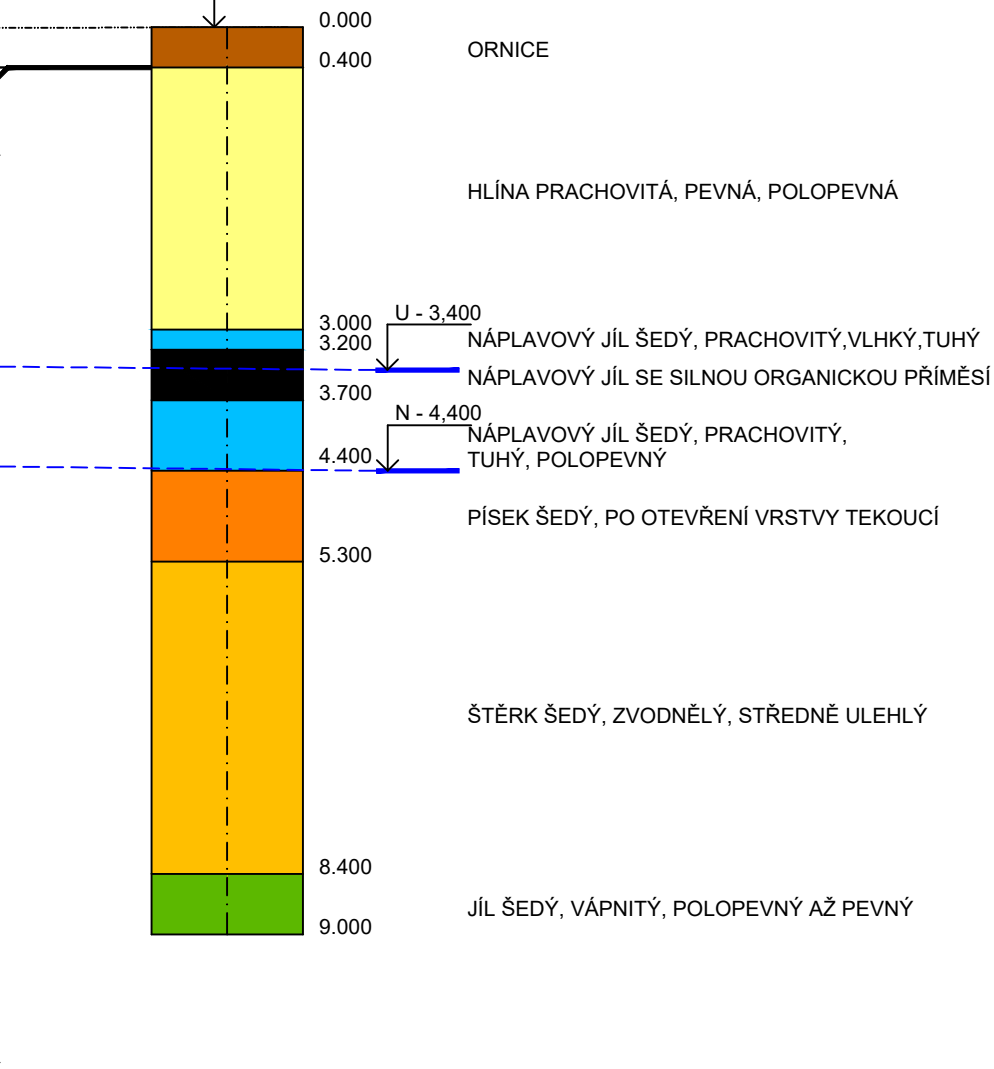
- ŽELEZOBETONOVÁ PŘEVÁZKA PŘEVRTÁVANÝCH PILOT
- PŘEVRTÁVANÁ PILOTOVÁ STĚNA
- ŠTERKOPIŠKOVÉ PILOTY FRANKI V RASTRU 2,0 M*2,0 M - I.FÁZE
- ZAHUŠŤOVACÍ ŠTERKOPIŠKOVÉ PILOTY FRANKI - II. FÁZE
- PRIMÁRNÍ PILOTY DÉLKY 8,0 M - 89 KS, PRŮMĚRNÁ DÉLKA 8,00 M
- SEKUNDÁRNÍ PILOTY DÉLKY 9,0 M - 89 KS
- VÝZTUŽ PILOT - VIZ SAMOSTANÁ PŘÍLOHA

PODÉLNÝ ŘEZ

VRT 1



VRT 2



VÝPIS SÍTI

Položka číslo	Rozměr sítě [mm]	Plocha sítě [m²]	Jednotková hmotnost [kg/m²]	Hmotnost sítě [kg]	Ø drátu [mm]	rozteč drátů [mm]	Počet kusů	Celková hmotnost [kg]
S1	2150 x 2500	5,38	4,44	23,87	6,0	100 x 100	38	906,87
S2	3000 x 2000	6,00	1,98	11,88	4,0	100 x 100	55	653,40
Celková hmotnost [kg]								1560,27
Celková hmotnost včetně 5% prostřihu [kg]								1638,28

VÝPIS VÝZTUŽE

Položka č.	Profil	Délka 1 ks [mm]	Počet kusů	Délka (m) R 10 505 R8
1	R 8	250	1240	310,00
Celková délka [m]				310,00
Jednotková hmotnost [kg/m]				0,395
Celková hmotnost [kg]				122,45
Celková hmotnost včetně 5% prostřihu [kg]				128,57
Celková hmotnost [kg]				128,57

POZNÁMKA :

- TECHNOLOGICKÁ ÚROVEŇ PRO INSTALACI PILÍŘŮ SE PŘEDPOKLÁDÁ Z PŘEDVÝKOPU NA ÚROVNI 236,20 M N.N.M.
- TATO PLOŠINA MUSÍ BÝT DOSTATEČNĚ ÚNOSNÁ
- POSTUP PROVÁDĚNÍ, VÝZTUŽ SEKUNDÁRNÍCH PILOT VIZ SAMOSTATNÁ PŘÍLOHA

POSTUP VÝKOPOVÝCH PRACÍ

- PO PROVEDENÍ ŠTERKOVÝCH PILÍŘŮ FRANKI A PŘEVRTÁVANÝCH BETONOVÝCH PILOT BUDE PROVEDEN ODKOP V CELÉ PLOŠE VÝKOPOVÉ JÁMY NA ÚROVNI 234,200 m n.m.
- Z ÚROVNĚ 234,20 m n.m. BUDOU PROVÁDĚNY PÁSOVÉ VÝKOPY
- PÁSOVÉ VÝKOPY BUDOU PROVÁDĚNY V 6. ZABĚRECH ROZDĚLENÝCH NA DVĚ POLOVINY "a, b" OD STŘITU KE STŘEDU JÁMY
- V JEDNÉ FIGUŘE MUSÍ BÝT SPOLEČNĚ S VÝKOPEM PROVEDENA ZEMINOVÁ DESKA NA GEOTEXTILII A FINÁLNÍ PODKLADNÍ BETON S JEHO ROZPĚRNOU FUNKCÍ
- POSTUPNĚ BUDOU PROVEDENY FIGURY 1-6 A NÁSLEDOVNĚ BUDE PŘÍSTOUPENO K PROVÁDĚNÍ FIGUR V 7. A 8. ZABĚRU NA ÚROVĚŇ 231,400 m n.m. S REALIZACÍ ZEMINOVÉ DESKY A PODKLADNÍHO BETONU JAKO ROZPĚRY
- POSTUPNĚ BUDOU PROVEDENY FIGURY 1-6 A NÁSLEDOVNĚ BUDE PŘÍSTOUPENO K PROVÁDĚNÍ FIGUR V 7. A 8. ZABĚRU NA ÚROVĚŇ 231,400 m n.m. S REALIZACÍ ZEMINOVÉ DESKY A PODKLADNÍHO BETONU JAKO ROZPĚRY
- ODVODNĚNÍ DNA STAVEBNÍ JÁMY JE ZAJIŠTĚNO POMOCÍ 4 KS ČS 1-4 A DVOU DRENÁŽNÍCH ŽEBER, DRENÁŽ DN 100, ODVODNĚNÍ SNÍŽENÉ ČÁSTI BUDE ZAJIŠTĚNO POMOCÍ 1 KS ČS 5

ZMĚNA VÝKRESU:

Č. ZMĚNY	PŘEDMĚT ZMĚNY	ZMĚNU PROVEDL	PODPIS	DATUM ZMĚNY

D.1 DOKUMENTACE STAVEBNÍHO NEBO INŽENÝRSKÉHO OBJEKTU

KONEKO®		709 00 OSTRAVA - Výstavní 2224/8 TEL:(+420) 596 633 836 FAX:(+420) 596 633 689 (+420) 596 664 111 E-MAIL: koneko@koneko.cz		
Investor: Statutární město Opava		Hlavní inženýr projektu: Ing. Sergej Gorbunov		
Akce: Komárov a Suché Lazce - splašková kanalizace		Zodp. projektant: Ing. Roman Kaleta		
Objekt: SO 06.2 Sdružený provozní objekt ČOV		Vypracoval: Ing. Roman Kaleta		
Název přílohy: Výkopy - převrtávaná pilotová stěna		Kontroloval: Ing. Oldřich Kazda		
Zakázkové číslo:	3420/DPS-2020	Číslo přílohy:	D.1.6.2 - b.3	Stupeň: Datum:
Archivní číslo:	3420_01	Měřítko:	1 : 75	DPS 08/2020
TENTO VÝKRES A JEHO PŘÍLOHY JSOU NAŠÍM DUŠEVNÍM VLASTNICTVÍM, NESMÍ BÝT BEZ NAŠEHO PŘEDCHOZÍHO PÍSEMNÉHO SOUHLASU KOPIROVÁNY, ROZMNOŽOVÁNY ANI ZPŘÍSTUPNĚNY JINÝM OSOBÁM NEBO FIRMÁM				