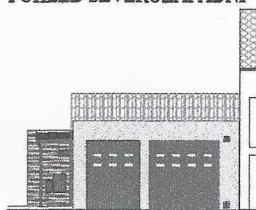


POHLEDY

POHLED SEVEROVÝCHODNÍ



POHLED SEVEROZÁPADNÍ



LEGENDA:



NAVRHOVANÁ ZDĚNÁ NEPODSKLEPENÁ CIHELNÁ DVOJGARÁŽ CELKOVÝCH ROZMĚRŮ 10,45x11,10m
S PLOCHOU STŘECHOU A FÓLIOVOU KRYTINOU S VÝŠKOU PO ATIKU 4,65m
ZASTAVĚNÁ PLOCHA 105m²

HRANICE POZEMKU DLE KATASTRU NEMOVITOSTÍ
POMOCNÉ OBRYSY DLE KATASTRU NEMOVITOSTÍ
POMOCNÉ OBRYSY HRANIC ZPEVNĚNÝCH PLOCH

PO PROJEDNÁNÍ S FIRMOU CETIN, a.s. BUDE PROVEDENO ODPOJENÍ KABELOVÉ PŘÍPOJKY ELEKTRONICKÝCH KOMUNIKACÍ
NAVRHOVANÁ TRASA NOVÉ PŘÍPOJKY SPLAŠKOVÉ KANALIZACE S NAPOJENÍM NA VEŘEJNÝ ŘÁD SPLAŠKOVÉ
KANALIZACE. CELKOVÁ DÉLKA VNĚJŠÍHO VEDENÍ 14,5m

NAVRHOVANÁ TRASA DEŠŤOVÉ KANALIZACE S NAPOJENÍM NA VNĚJŠÍ ROZVOD OBECNÍ DEŠŤOVÉ KANALIZACE
CELKOVÁ DÉLKA VNĚJŠÍHO VEDENÍ 2,2m.

NAVRHOVANÁ TRASA NOVÉ PŘÍPOJKY VODY S NAPOJENÍM NA VEŘEJNÝ ŘÁD SPOLEČNOSTI SmVaK OSTRAVA, a.s.
CELKOVÁ DÉLKA VNĚJŠÍHO VEDENÍ 18,1m.

STÁVAJÍCÍ ZEMNÍ KABEL NN - AYKY 4x35 V MAJETKU SPOLEČNOSTI ČEZ DISTRIBUCE BUDE V RÁMCI PŘELOŽKY
ODKOPÁN A ZAÚSTĚN DO NOVÉ HDS ROZVODNICE V NICE NA OBJEKTU

LEGENDA NOVÝCH ZPEVNĚNÝCH PLOCH:



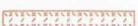
PROVEDENÍ NOVÉ POJÍZDNÉ A POCHOZÍ ZPEVNĚNÉ PLOCHY PŘED VJEZDY DO OBJEKTU PO ODBOURÁNÍ
STÁVAJÍCÍ ASFALTOVÉ PLOCHY. PROVEDENÍ Z BETONOVÉ MALOFORMÁTOVÉ DLAŽBY VE SKLADBĚ PRO
ZÁTĚŽ NAD 3,5t - SKLADBA "I" DLE VÝKRESU REZŮ.
LEMOVÁNÍ SILNIČNÍ OBRUBOU DO BETONOVÉHO LOŽE - NOVĚ PROVEDENÁ V DÉLCE 13,0m,
CELKOVÁ PLOCHA 50,5m²



NOVÁ ZPEVNĚNÁ PLOCHA U VSTUPŮ DO OBJEKTU Z BETONOVÉ MALOFORMÁTOVÉ DLAŽBY VE SKLADBĚ
POCHOZÍ - SKLADBA "H" DLE VÝKRESU REZŮ.
LEMOVÁNÍ CHODNÍKOVOU OBRUBOU DO BETONOVÉHO LOŽE V DÉLCE 6m.
SPADOVÁNÍ OD OBJEKTU, CELKOVÁ PLOCHA 4m²



NOVÁ PLOCHA VEŘEJNÉ ZELENĚ, NÍZKÉ KŘOVINY DLE STÁVAJÍCÍ VEŘEJNÉ PLOCHY NÁMĚSTÍ
CELKOVÁ PLOCHA 12m². OBNOVENA BUDE ROVNĚŽ VEŘEJNÁ ZELEN PO PROVEDENÍ PŘÍPOJEK VODY A
KANALIZACE V CELKOVÉ PLOŠE CCA. 90m².



NOVÁ PLOCHA OKAPOVÉHO CHODNÍKU ŠÍŘKY 400mm (PŘED OBJEKTEM 300mm), TRŘIDĚNÝ KOPANÝ ŠŤERK
FRAKCE 8-16 NA GEOTEXTILII. LEMOVÁNÍ ZAHRADNÍ BETONOVOU OBRUBOU V DÉLCE 15m.
CELKOVÁ PLOCHA 4,0m²



V RÁMCI PROVÁDĚNÍ KONEČNÝCH TERÉNNÍCH ÚPRAV A NAPOJENÍ NOVÝCH ZPEVNĚNÝCH PLOCH
KOLEM OBJEKTU BUDE PROVEDENO PŘELOŽENÍ STÁVAJÍCÍHO CHODNÍKU Z BETONOVÉ DLAŽBY V
CELKOVÉ PLOŠE 25m² S VÝMĚNOU BETONOVÉ OBRUBY NA STRANĚ PŘILEHLÉ K NOVÝM ZPEVNĚNÝM
PLOCHÁM V CELKOVÉ DÉLCE 15m

VÝŠKOPISNÉ BODY PO PROVEDENÍ ZÁMĚRU - RELATIVNÍ, VZTAŽENÉ K VÝŠCE ±0,000

ZODPOVĚDNÝ PROJEKTANT		VYPRACOVAL	
Ing. Jan Pospíšil		Ing. Petr Pflieger	
INVESTOR:		Statutární město Opava městská část Malé Hoštice	
MÍSTO STAVBY:		parc.č.310/25, 310/26, 310/9, 311/12 a 326/2 k.ú. Malé Hoštice	
STAVEBNÍ ÚPRAVY, PŘÍSTAVBA A NÁSTAVBA GARÁŽE JSDH MALÉ HOŠTICE		DATUM	04/2021
		FORMÁT	A3
		Č. ZAKÁZKY	--
		STUPEŇ PD	UR+DSP
OBSAH VÝKRESU:		MĚŘÍTKO:	ČÍSLO VÝKRESU:
KOORDINAČNÍ SITUACE		1:200	C.03b

**POSPÍŠIL
PROJEKTY**

Bílavecká 2411/1, 746 01 Opava - vrátice ISOTRA 2.patro,
mobil: 777 856 878, 775 077 436
e-mail: jan.pospisil@pospisilprojekty.cz, petr.pflieger@seznam.cz

