

CRDUX00GCT1N

DRÁŽNÍ ÚŘAD, NERUDOVA 1, 779 00 OLOMOUC

sekce infrastruktury, územní odbor Olomouc

Sp. zn.: MO-SOO1152/20-2/Vs

V Olomouci dne 17. září 2020

Č. j.: DUCR-53345/20/Vs

Telefon: +420 972 741 315 (linka 215)

Oprávněná úřední osoba: Vysloužil Jiří Ing.

E-mail: vyslouzil@ducr.cz

ZÁVAZNÉ STANOVISKO

Drážní úřad jako drážní správní úřad podle § 54 odst. 1 zákona č. 266/1994 Sb., o dráhách, ve znění pozdějších předpisů (dále jen "zákon")

vydává

podle § 7 odst. 3 zákona, na základě žádosti, podané u Drážního úřadu dne 18. srpna 2020 žadatelem KONEKO, spol. s r.o., Výstavní /2224/8, 70900 Ostrava - Mariánské Hory a Hulváky, IČ:00577758,

s o u h l a s n é z á v a z n é s t a n o v i s k o p r o ú č e l y u m í s t ě n í a p o v o l e n í s t a v b y

"Komárov a Suché Lazce – splašková kanalizace"

Stavba je navržena z části v obvodu dráhy a v ochranném pásmu dráhy železniční tratě Ostrava Svinov – Opava vlevo tratě. Jedná se o výstavbu nové splaškové kanalizace oddílné stokové soustavy, včetně souvisejících objektů a výstavbu nové společné mechanicko-biologické ČOV pro MČ Komárov a Suché Lazce. Stavba, která zasáhne do obvodu dráhy na pozemku p.č. 976/16 v k.ú. Komárov u Opavy a dále bude realizována na pozemcích v k.ú. Suché Lazce a Komárov u Opavy.

Souhlasné stanovisko vydává Drážní úřad za těchto podmínek:

1. Stavba bude provedena podle projektové dokumentace předložené Drážnímu úřadu. Případné změny této dokumentace je stavebník povinen předem projednat s Drážním úřadem.
2. Stavbou nesmí být nepříznivě ovlivněny drážní objekty a zařízení.
3. Stavba bude zabezpečena proti nepříznivým účinkům provozu dráhy.
4. Na stavbě nesmějí být umístěna taková světla nebo barevné plochy, včetně reklam, které by mohly vést k záměně s drážními znaky nebo mohly jinak ohrozit provoz dráhy.
5. Při provádění stavby nesmí být ohrožena bezpečnost a plynulost železničního provozu. Veškeré kroky při provádění stavby v obvodu dráhy – tj. harmonogram prací, nutná ochranná opatření, výluky kolejí, apod. je třeba řádně v předstihu projednat s vlastníkem a provozovatelem dráhy a stavbu v obvodu a ochranném pásmu dráhy bude realizovat dle jeho podmínek a pokynů.
6. Při provádění prací nesmí být ohrožen či omezen provoz dráhy a drážní dopravy
7. Stavebník je povinen písemně oznámit Drážnímu úřadu termín zahájení výše uvedené stavby.
8. Všechny kovové části stavby je nutno chránit podle příslušných norem a předpisů před účinky bludných proudů vzniklých při provozování elektrifikované dráhy.
9. Po ukončení stavby požádá stavebník o vydání závazného stanoviska ke kolaudaci stavby, který Drážní úřad vydává podle § 7 odst. 3 zákona. K žádosti předloží stanovisko provozovatele dráhy, a prohlášení zhotovitele stavby, že stavba byla realizována dle schválené dokumentace.

10. Při provádění stavebních prací v blízkosti kolejiště stavebník zajistí dodržování vyhlášky č. 177/1995 Sb., kterou se vydává stavební a provozní řád drah, ve znění pozdějších předpisů (dále jen „vyhláška“).
11. Při provádění stavby v obvodu dráhy a ochranném pásmu dráhy je nutno dodržovat předpisy týkající se bezpečnosti práce, zejména zákona č. 309/2006 Sb., kterým se upravují další požadavky bezpečnosti a ochrany zdraví při práci v pracovněprávních vztazích a o zajištění bezpečnosti a ochrany zdraví při činnosti nebo poskytování služeb mimo pracovněprávní vztahy (zákon o zajištění dalších podmínek bezpečnosti a ochrany zdraví při práci), ve znění pozdějších předpisů, a nařízení vlády č. 591/2006 Sb. o bližších minimálních požadavcích na bezpečnost a ochranu zdraví při práci na staveništích, a dbát o ochranu osob na staveništi.
12. Ve vzdálenosti menší jak 3 m od osy krajní koleje dráhy nebude ukládán stavební materiál, odstavovány stavební stroje atd.
13. V blízkosti kolejiště musí být zachován volný schůdný a manipulační prostor podle § 11 odst. 7 vyhlášky a ČSN 736320 Průjezdne průřezy na dráhách celostátních, dráhách regionálních a vlečkách normálního rozchodu – Národní požadavky z února 2019. Do tohoto prostoru nesmí být zasahováno stavební mechanizací a nesmí být ukládán žádný materiál, nářadí apod., s výjimkou prací, které budou prováděny ve výluce provozu dráhy a drážní dopravy.

Odůvodnění

Drážní úřad obdržel dne 18. srpna 2020 žádost KONEKO, spol. s r.o., Výstavní /2224/8, 70900 Ostrava - Mariánské Hory a Hulváky, IČ:00577758 o závazné stanovisko pro účely umístění a povolení výše uvedené stavby. K žádosti byly Drážnímu úřadu předloženy následující podklady:

- Žádost;
- Situační výkres širších vztahů
- Koordinační situační výkres, díl 1 (M 1:1000)
- Koordinační situační výkres, díl 2 (M 1:1000)

Drážní úřad posoudil u předmětné žádosti a předložené dokumentace soulad navrhované stavby se zákonem o dráhách včetně prováděcích předpisů.

Na základě výše uvedených skutečností Drážní úřad dospěl k závěru, že při splnění podmínek uvedených v tomto stanovisku bude v maximální možné míře zajištěno bezpečné a plynulé provozování dráhy a drážní dopravy, včetně její ochrany. Na základě uvedeného Drážní úřad vydal toto souhlasné závazné stanovisko.

Upozornění: Drážní úřad si vyhrazuje - po započetí stavby - právo výkonu státního dozoru ve věcech drah na výše uvedené stavbě se zaměřením na dodržování podmínek tohoto souhlasu se zaměřením na bezpečnost provozu dráhy a drážní dopravy v místě stavby.

Toto stanovisko:

- Je podle § 64 zákona o dráhách závazným stanoviskem podle § 149 zákona č. 500/2004 Sb., správní řád, ve znění pozdějších předpisů, pro rozhodnutí a pro jiné úkony stavebního úřadu nebo úkony autorizovaného inspektora v souladu s § 4 odstavce 2 písm. a) zákona č. 183/2006 Sb., o územním plánování a stavebním řádu, ve znění pozdějších předpisů, nestanoví-li zvláštní předpis jinak.
- Nenahrazuje rozhodnutí, stanoviska, vyjádření, posouzení případně jiná opatření dotčených orgánů vyžadovaná zvláštními předpisy a stanovisko účastníků řízení.
- **Nenahrazuje souhrnné stanovisko vlastníka a provozovatele dráhy, kterým je Správa železnic, státní organizace, Oblastní ředitelství Ostrava.**

Drážní úřad
Wilsonova 300/8
121 06 Praha 2

11


Ing. Jarmila Wagnerová
ředitelka územního odboru Olomouc

Příloha:

- 1x odsouhlasené situace

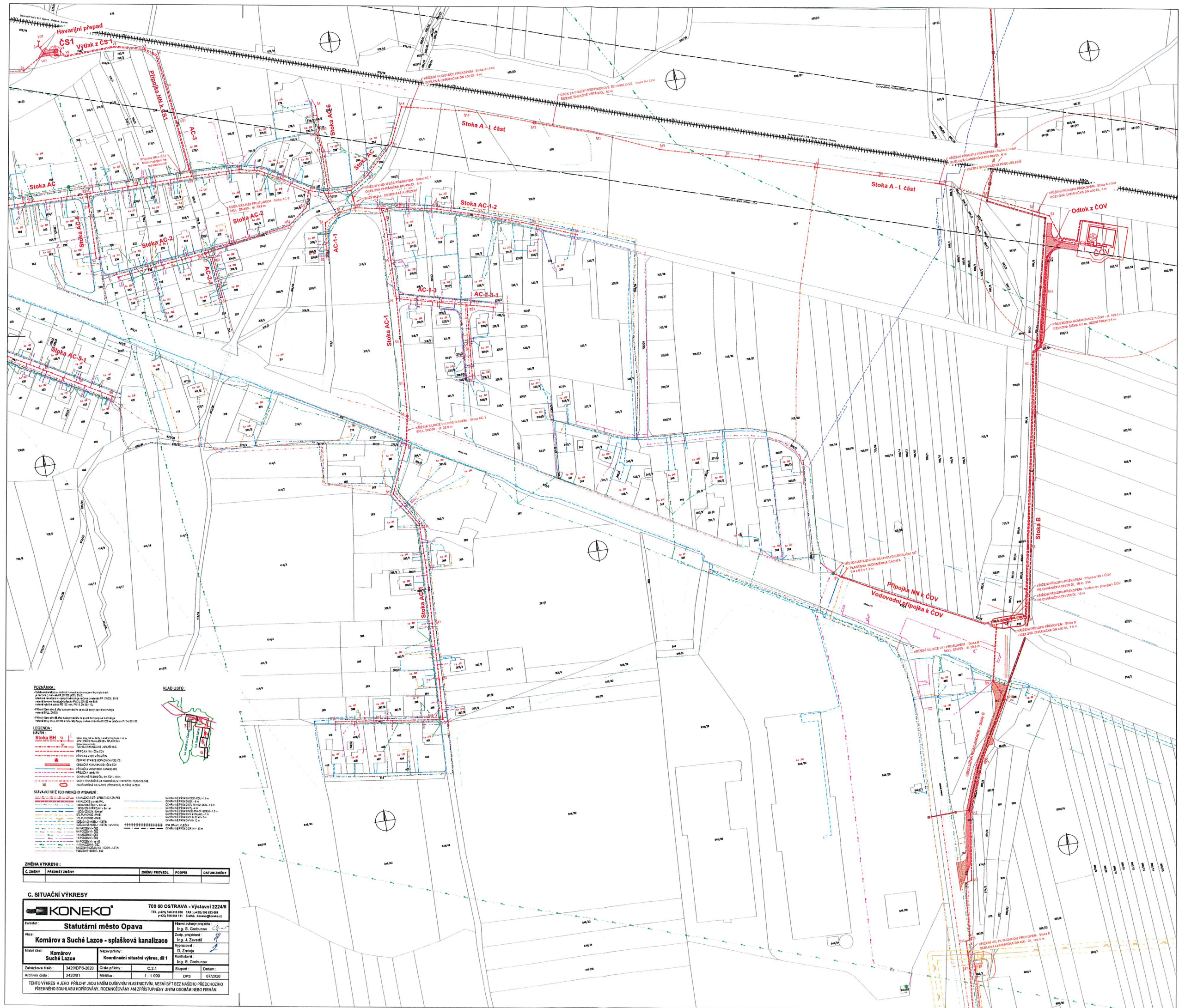
Rozdělovník:

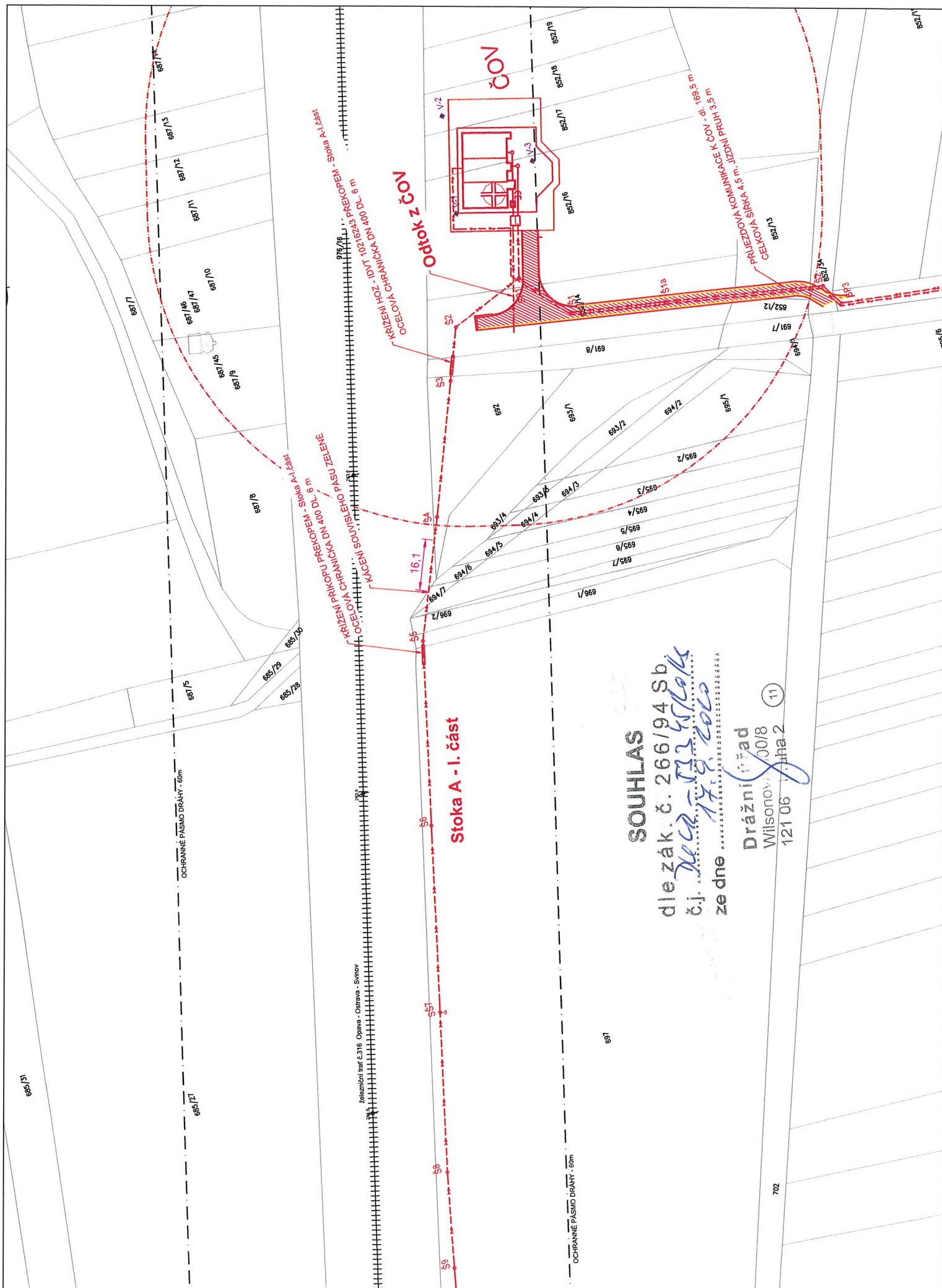
- KONEKO, spol. s r.o., Výstavní /2224/8, 70900 Ostrava - Mariánské Hory a Hulváky, IČ:00577758
- pro Spis

SOUHLAS
dle zák. č. 266/94 Sb.
č.j. *1402-53365/04*
ze dne *17.9.2008*

Dražní úřad
Wilsonova 300/8
121 06 Praha 2

11





SOUTHLAS

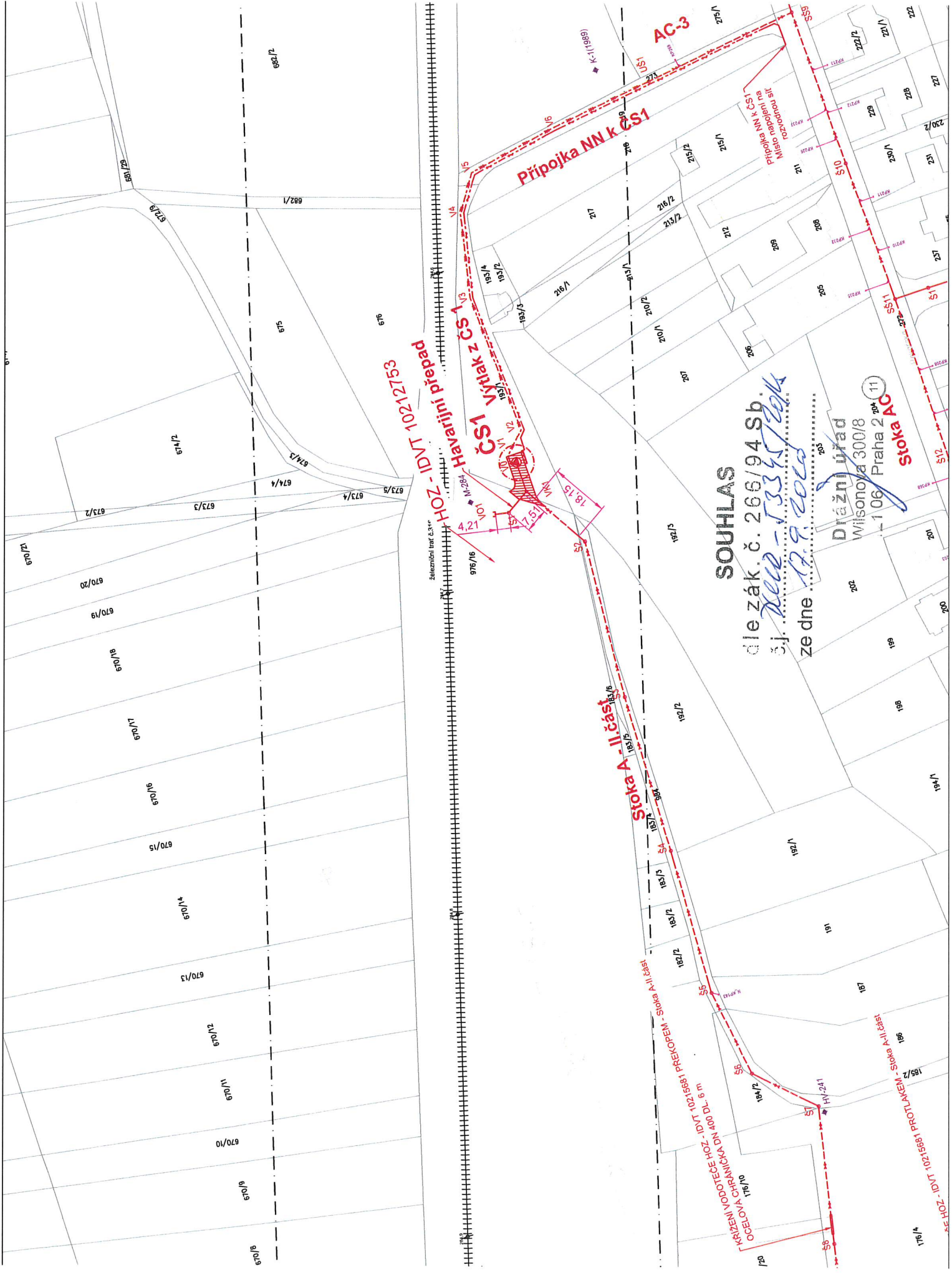
die zák. č. 266/94 Sb.
č.j. Nečp-3335/00
ze dne 17. 8. 2002

Drážďany

~~Wilson~~ 00/8

121 06 11 ha 2

11



HOZ - IDT 1021212753
Připojka NN k ČS1
Výhled z ČS1

Připojka NN k ČS1

Stoka A - II. část

Stoka AC

SOUHLAS

dle zák. č. 266/94 Sb.
3. j. 2010 - 53345/2010
ze dne 17.9.2010

Dražní úřad
Wilsonova 300/8
106 Praha 2 AC