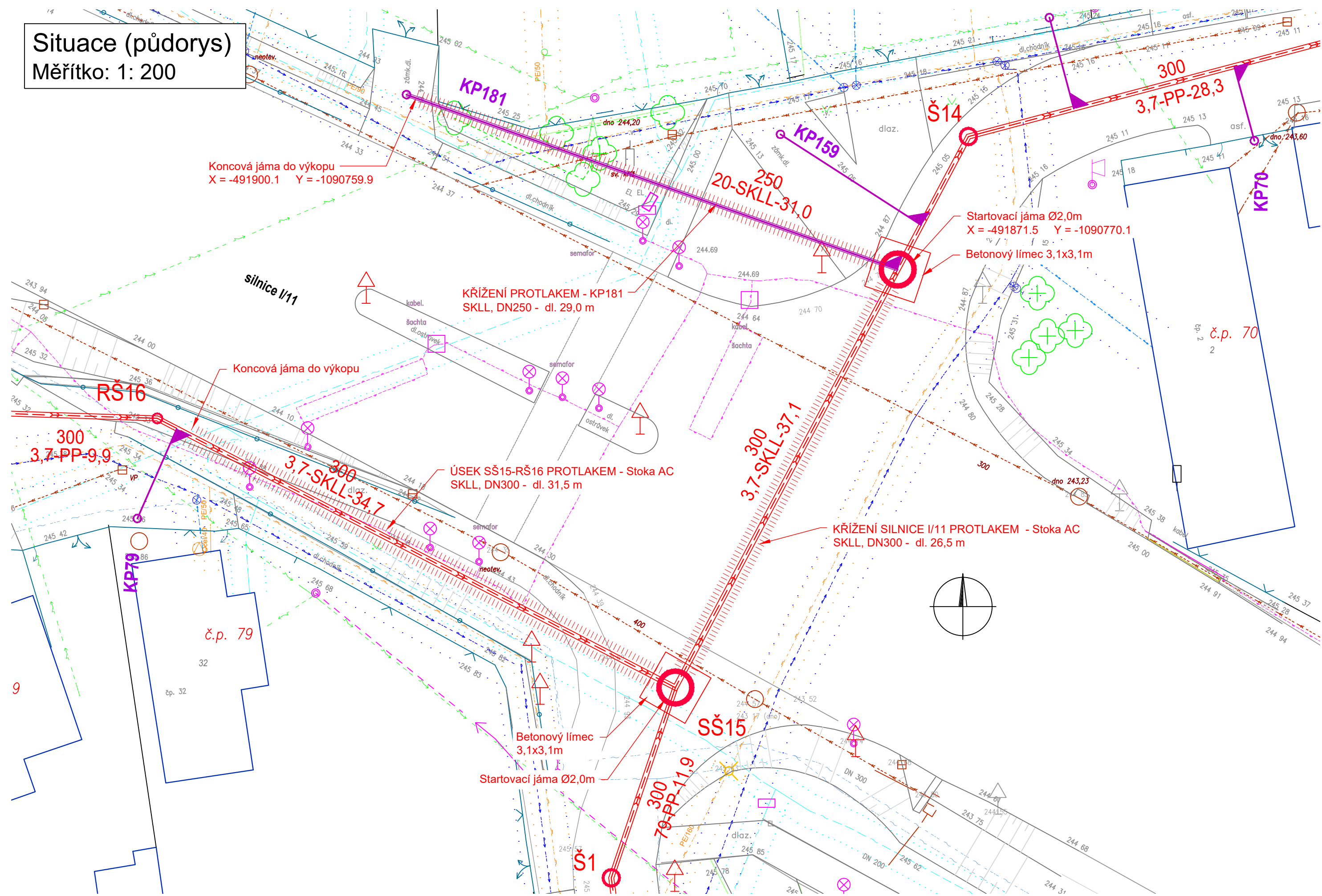
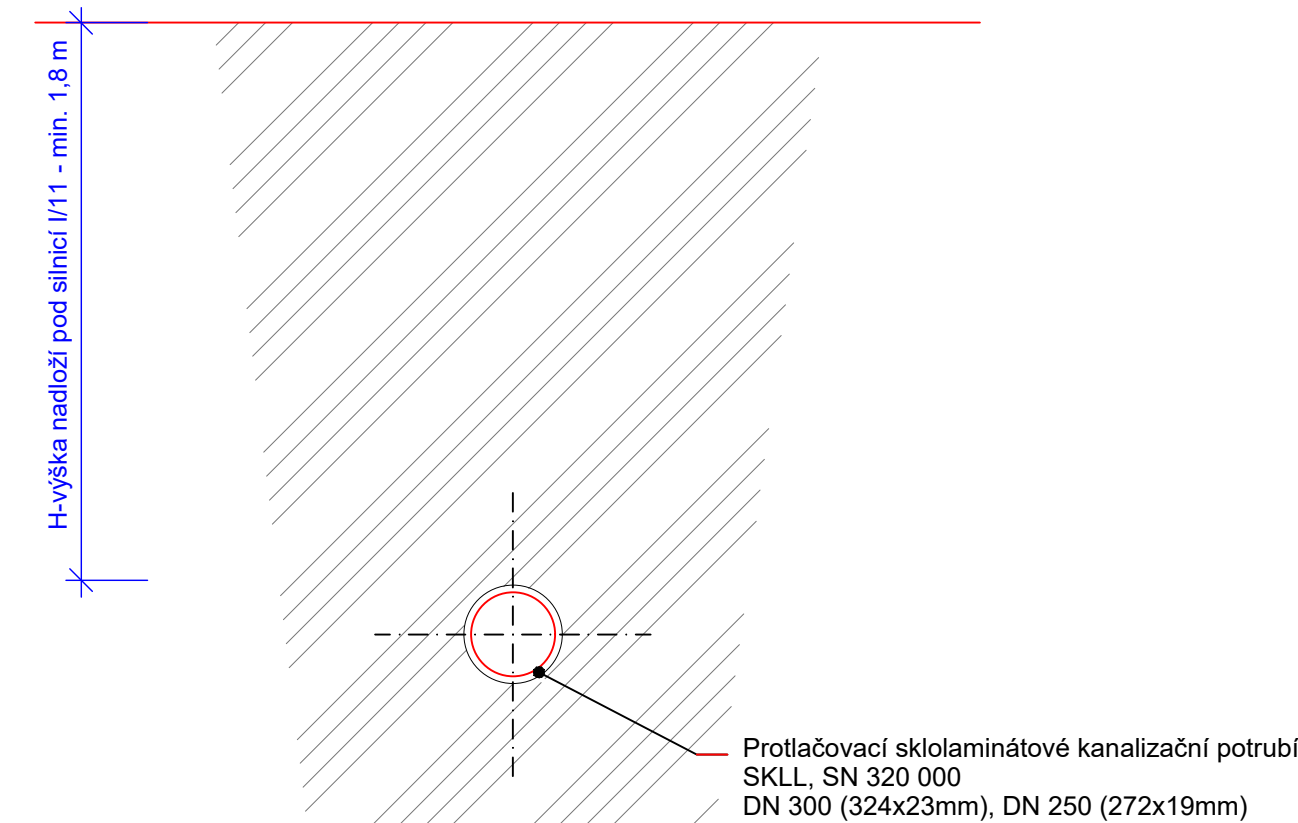


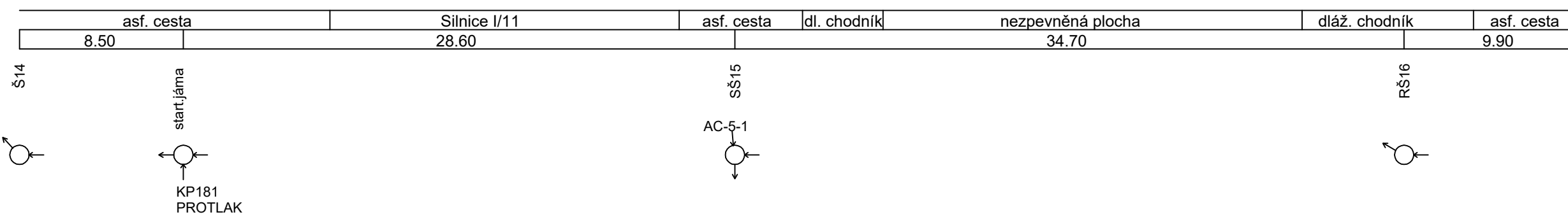
Situace (půdorys)  
Měřítko: 1: 200



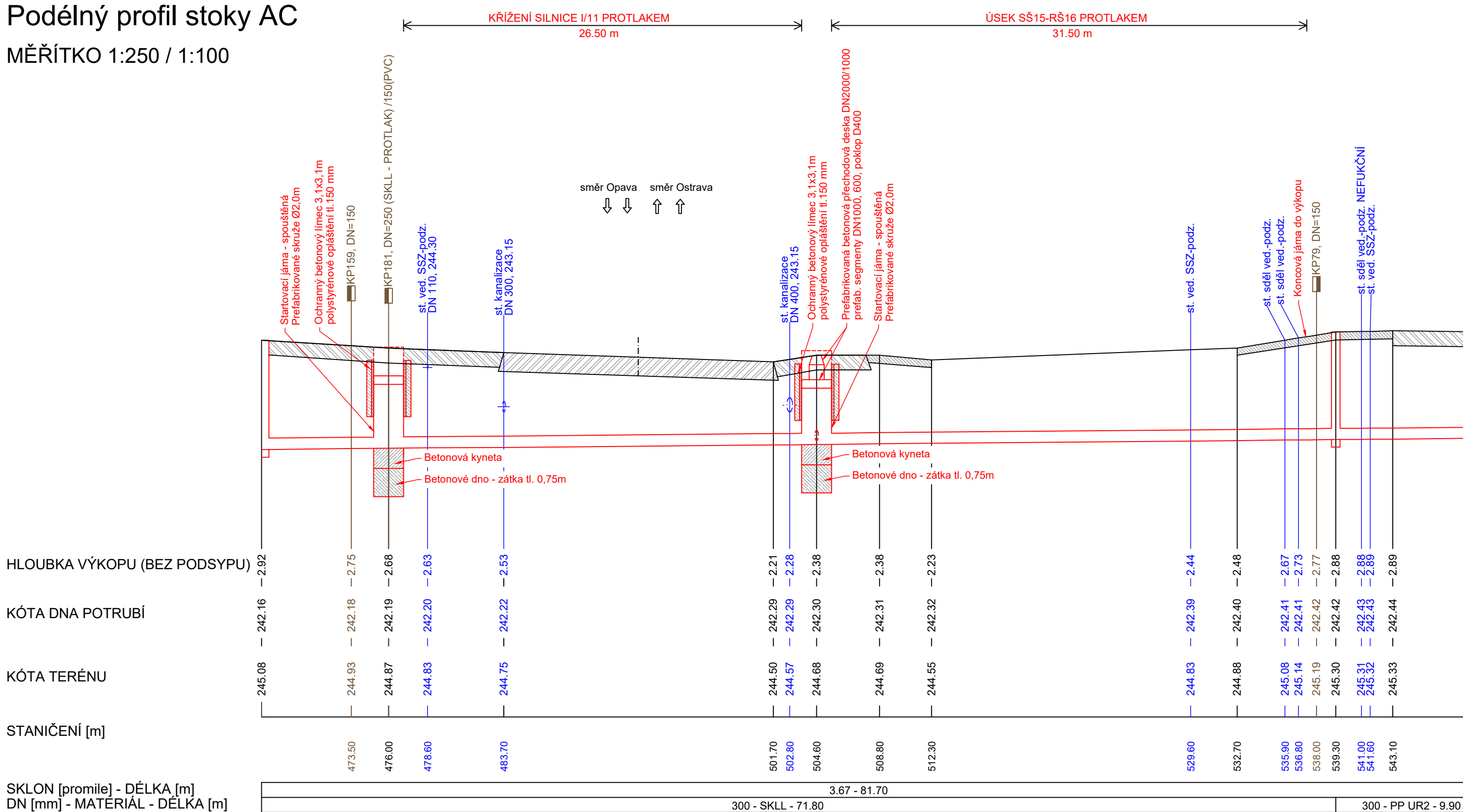
ULOŽENÍ POTRUBÍ  
protlak pod silnicí I/11 a úseky prováděné protlakem  
SKLOLAMINÁT SKLL, SN 320 000, DN 300 a DN 250



ÚZEMÍ  
POVRCH ÚZEMÍ  
VZDÁLENOST ŠACHET  
NÁZVY ŠACHET



Podélný profil stoky AC  
MĚŘITKO 1:250 / 1:100



ZMĚNA VÝKRESU :

Č. ZMĚNY	PŘEDMĚT ZMĚNY	ZMĚNU PROVEDL	PODPIS	DATUM ZMĚNY

E.2 PROJEKT ZPRACOVANÝ BAŇSKÝM PROJEKTANTEM

 <b>KONEKO</b>		<b>709 00 OSTRAVA - Výstavní 2224/8</b>	
TEL (+420) 596 633 836 FAX: (+420) 596 633 889 (+420) 596 664 111 E-MAIL: koneko@koneko.cz			
Investor :	<b>Statutární město Opava</b>		Hlavní inženýr projektu : Ing. S. Gorbunov 
Akce :	<b>Komárov a Suché Lazce - splašková kanalizace</b>		Zodp. projektant : Ing. J. Zavadiš 
Objekt :	<b>SO 01 Splašková kanalizace Komárov</b>	Název přílohy : <b>Křížení silnice I/11 a úsek SŠ15-RŠ16 - stoka AC a Křížení protlakem KP181</b>	Vypracoval : D. Zmíjeva 
			Zodp. projektant za ČPZH : Ing. Šípek
Zakázkové číslo :	3420/DPS-2020	Číslo přílohy :	E.2.3.2
Stupeň :	Datum :		
Archivní číslo :	3420/01	Měřítko :	1: 200, 1: 250, 1: 25 DPS 08/2020
TENTO VÝKRES A JEHO PŘÍLOHY JSOU NAŠIM DUŠEVNÍM VLASTNICTVÍM, NESMÍ BÝT BEZ NAŠEHO PŘEDCHOZÍHO PÍSEMNÉHO SOUHLASU KOPIROVÁNY, ROZMNOŽOVÁNY ANI ZPŘÍSTUPNĚNY JINÝM OSOBÁM NEBO FIRMÁM			