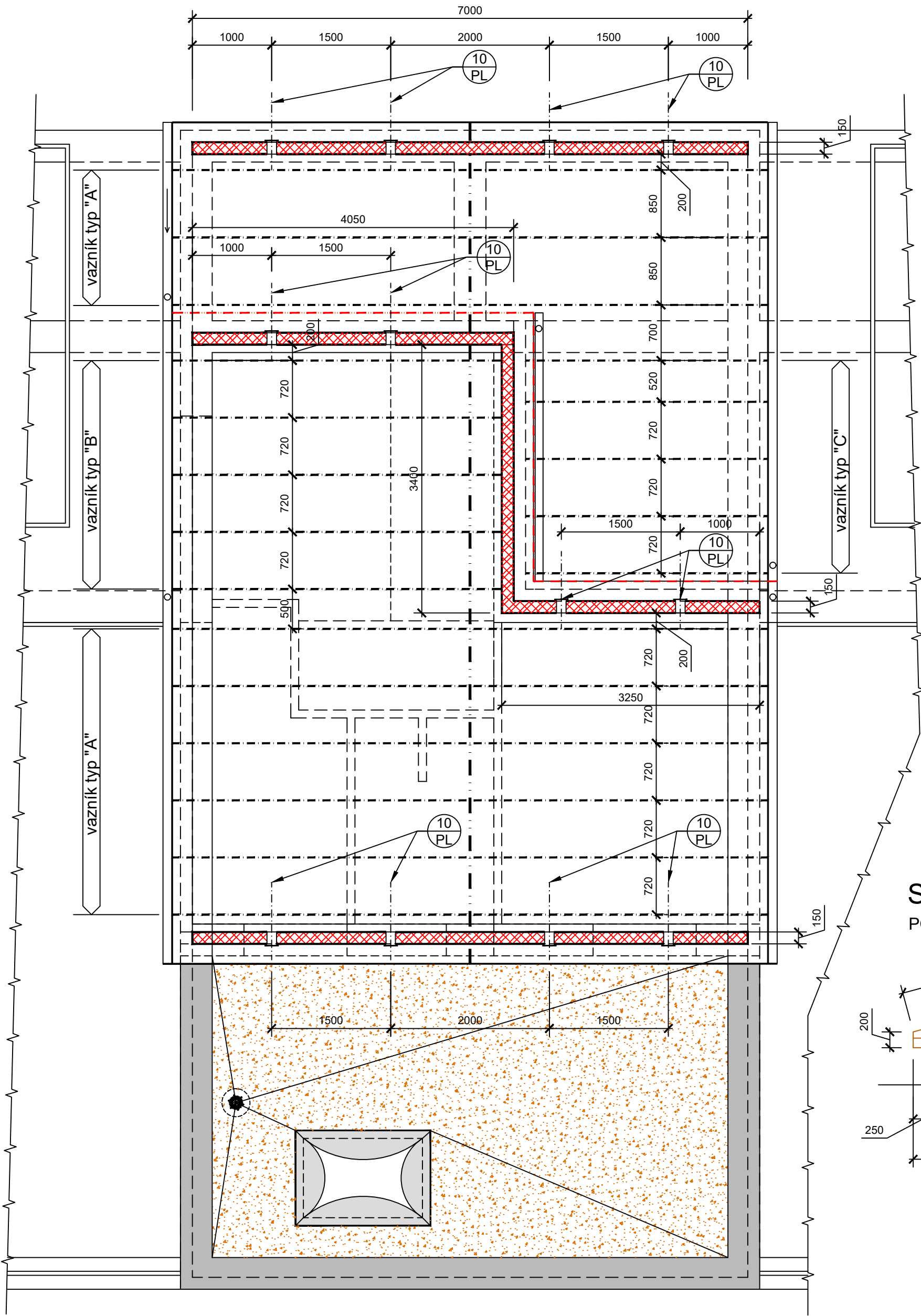


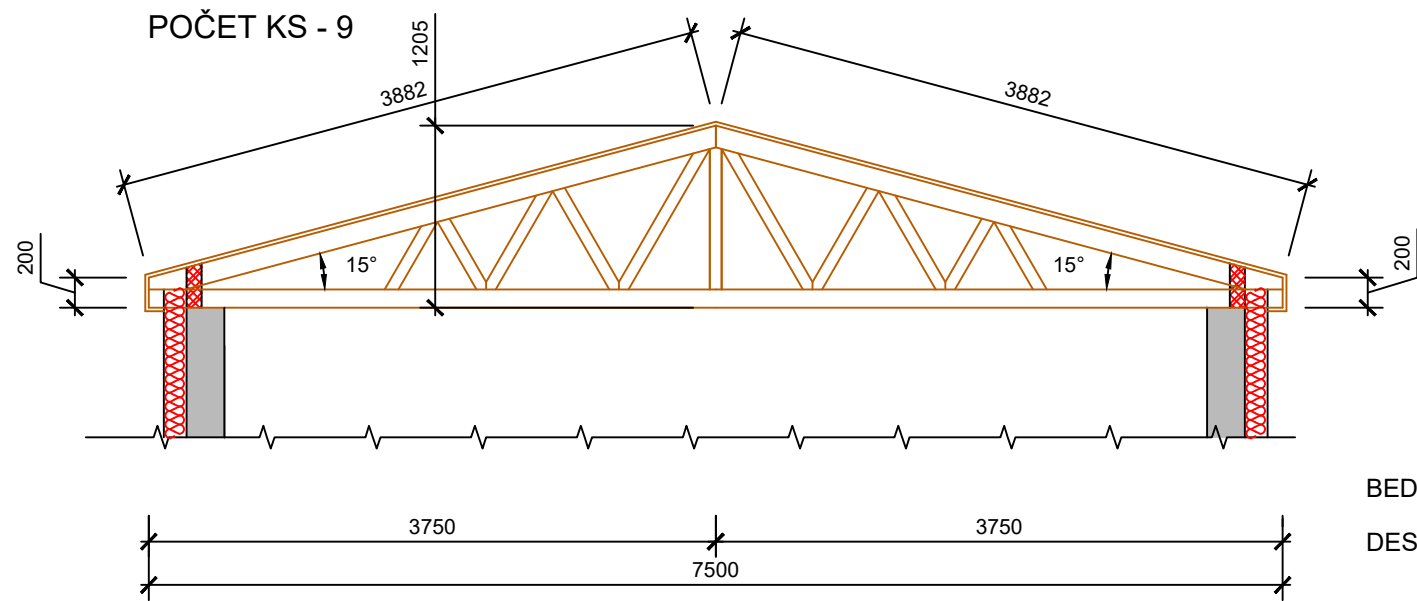
PŮDORYS STŘECHY - provozní objekt

M 1 : 50



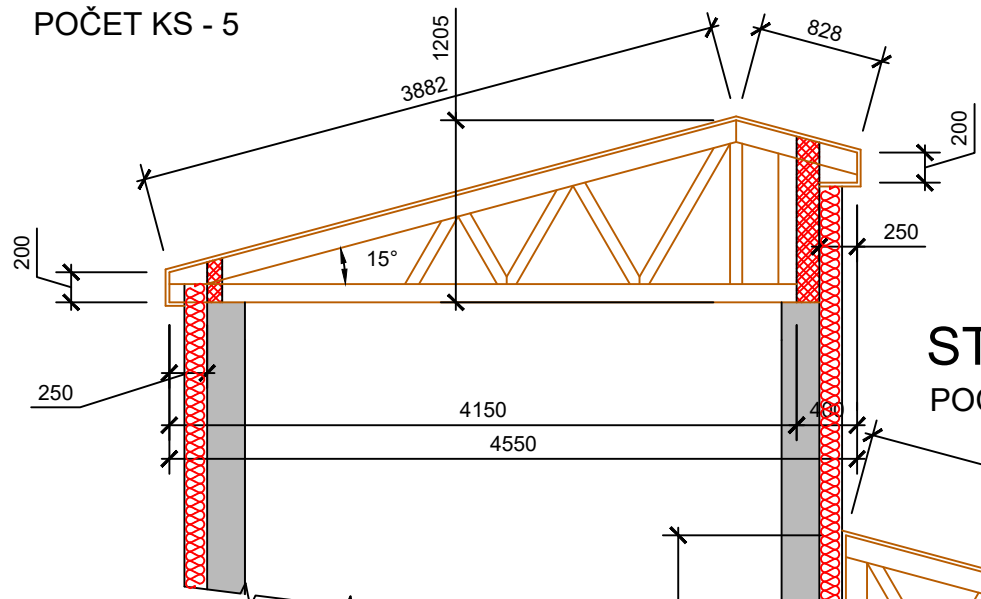
STŘEŠNÍ VAZNÍK - TYP A - SCHÉMA

POČET KS - 9



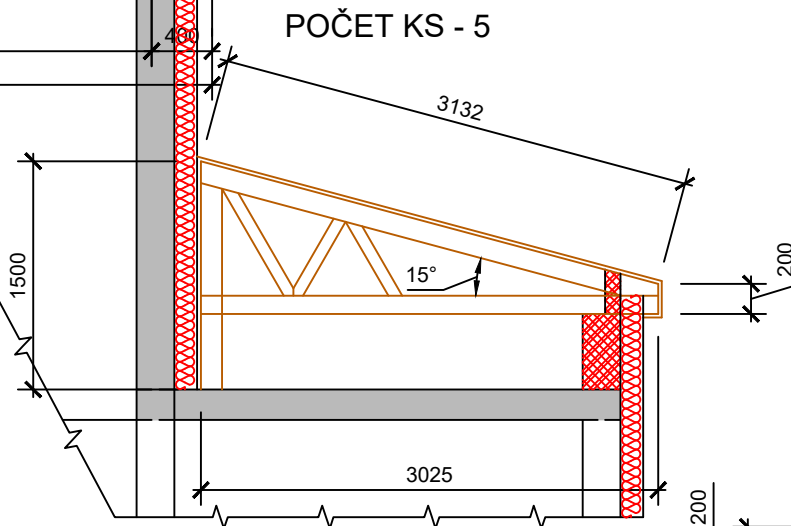
STŘEŠNÍ VAZNÍK - TYP B - SCHÉMA

POČET KS - 5



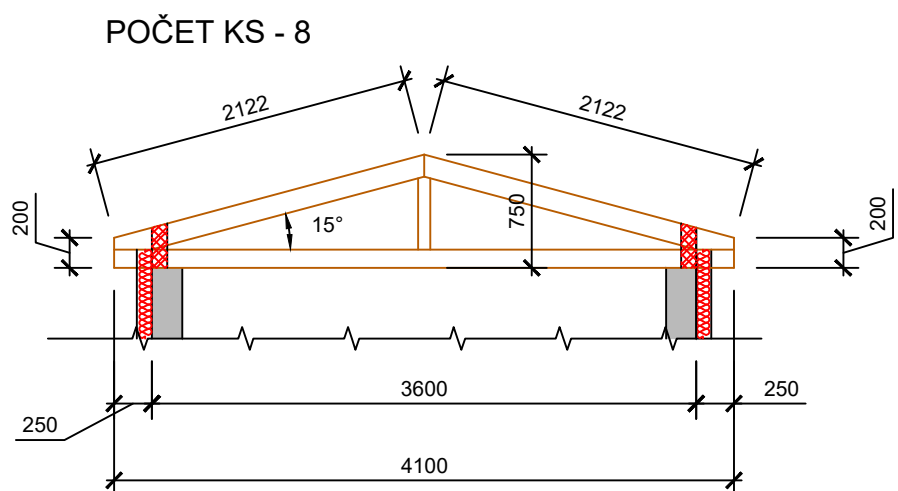
STŘEŠNÍ VAZNÍK - TYP C - SCHÉMA

POČET KS - 5

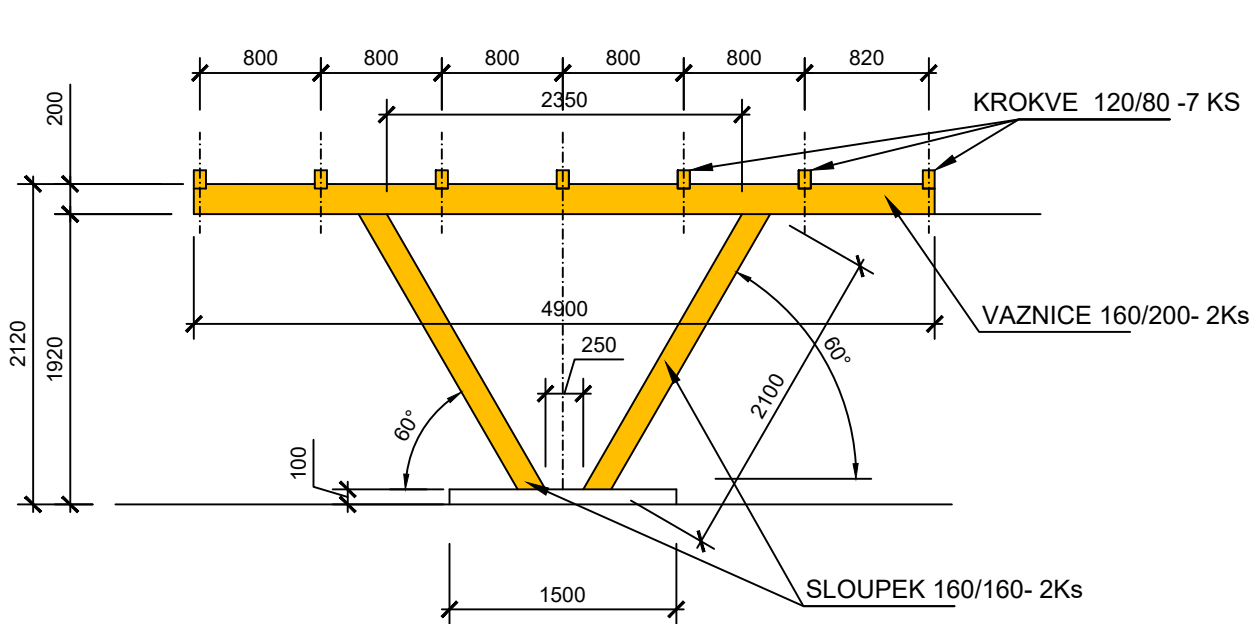


STŘEŠNÍ VAZNÍK - TYP D - SCHÉMA

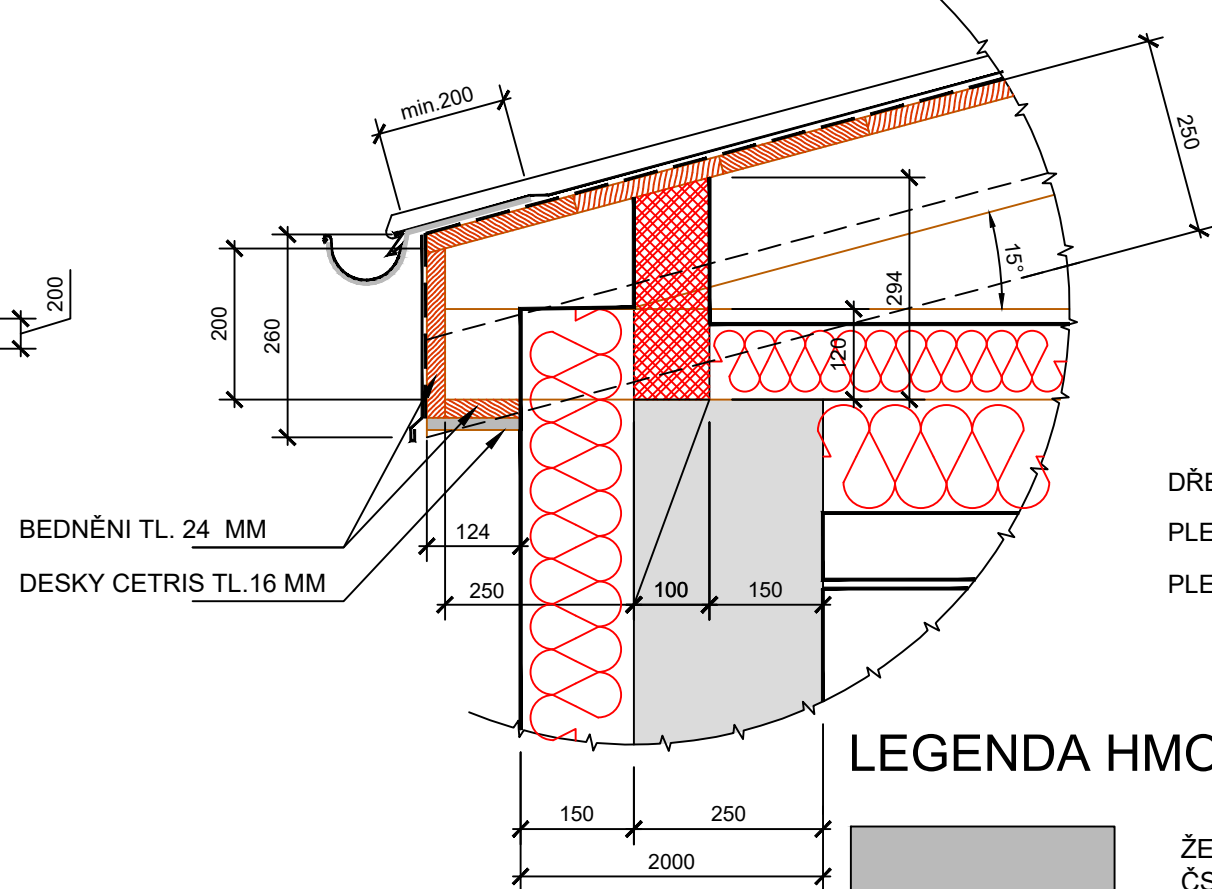
POČET KS - 8



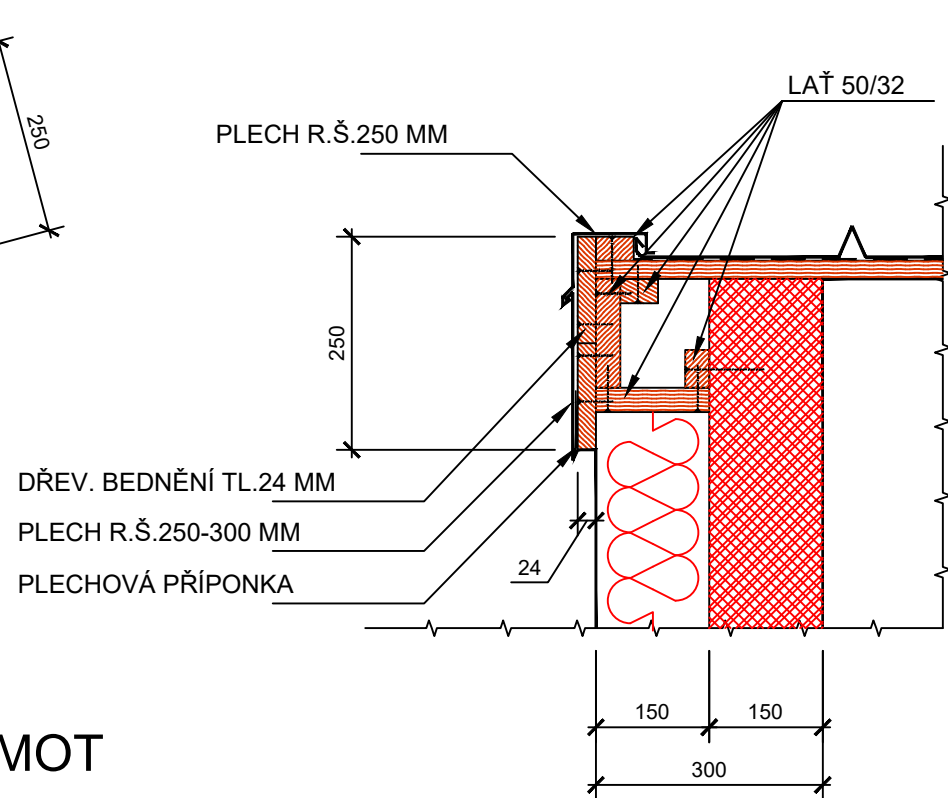
PŘÍSTŘEŠEK - POHLED



DETAIL - OKAP



DETAIL - ŠTÍT



LEGENDA HMOT

- ŽELEZOBETONOVÉ KONSTRUKCE ČSN EN 206-1
- KERAMICKÉ CIHELNÉ TVAROVKY TL. 100, 150 MM
- TEPELNÁ IZOLACE
- DŘEVĚNÉ BEDNĚNÍ, LATĚ




POZNÁMKA :

- MATERIÁL - JEHLIČNATÉ HRANĚNÉ DŘEVO - TŘÍDA S7
- DŘEVĚNÁ KONSTRUKCE NATŘENA OCHRANNÝM NÁTĚREM PROTI BIOTICKÝM ŠKŮDCŮM
- PROSTOR KROVU BUDE ODVĚTRÁVÁN POMOCÍ VĚTRACÍCH MŘÍŽEK 10/Z, 11/Z
- DEŠŤOVÉ SVODY JSOU STAŽENY DO NÁDRŽÍ ČOV A VNITRNÍ KANALIZACE ČOV
- STŘEŠNÍ MEZIPROSTOR BUDE ODVĚTRÁVÁN POMOCÍ MŘÍŽEK PRO OTVOR PR.97 MM, CELKOVÝ PR.120 MM MŘÍŽKY BUDOU VYBAVENY SE SÍTKOU PROTI HMYZU, BARVA BILÁ NEBO OKROVÁ, POČET 12 KS

ZMĚNA VÝKRESU:

| Č. ZMĚNY | PŘEDMĚT ZMĚNY | ZMĚNU PROVEDL | PODPIS | DATUM ZMĚNY |
|----------|---------------|---------------|--------|-------------|
|          |               |               |        |             |
|          |               |               |        |             |
|          |               |               |        |             |

D.1 DOKUMENTACE STAVEBNÍHO NEBO INŽENÝRSKÉHO OBJEKTU

|  |               |  |                       |
|--|---------------|--|-----------------------|
|  <b>KONEKO®</b>   |               | <b>709 00 OSTRAVA - Výstavní 2224/8</b>  |                       |
|  |               | TEL: (+420) 596 633 836 FAX: (+420) 596 633 689<br>(+420) 596 664 111 E-MAIL: koneko@koneko.cz             |                       |
| Investor:  |               | Hlavní inženýr projektu:   |                       |
| <b>Statutární město Opava</b>  |               | Ing. Sergej Gorbunov  |                       |
| Akce:  |               | Zodp. projektant:  |                       |
| <b>Komárov a Suché Lazce - splašková kanalizace</b>  |               | Ing. Roman Kaleta     |                       |
| Objekt:  |               | Vypracoval:  |                       |
| <b>SO 06.2</b>   |               | Ing. Roman Kaleta  |                       |
| <b>Sdružený provozní objekt ČOV</b>  |               | Kontroloval:   |                       |
| Název přílohy:   |               | Ing. Oldřich Kazda    |                       |
| <b>Výkres krovu</b>  |               | Stupeň: Datum:   |                       |
| Zakázkové číslo:   | 3420/DPS-2020 | Číslo přílohy:   | <b>D.1.6.2 - b.16</b> |
| Archivní číslo:  | 3420_01       | Měřítka:   | 1 : 50 DPS 08/2020    |
| TENTO VÝKRES A JEHO PŘÍLOHY JSOU NAŠÍM DUŠEVNÍM VLASTNICTVÍM, NESMÍ BÝT BEZ NAŠEHO PŘEDCHOZÍHO PÍSEMNÉHO SOUHLASU KOPIROVÁNY, ROZMNOŽOVÁNY ANI ZPŘÍSTUPNĚNY JINÝM OSOBÁM NEBO FIRMÁM |               |  |                       |