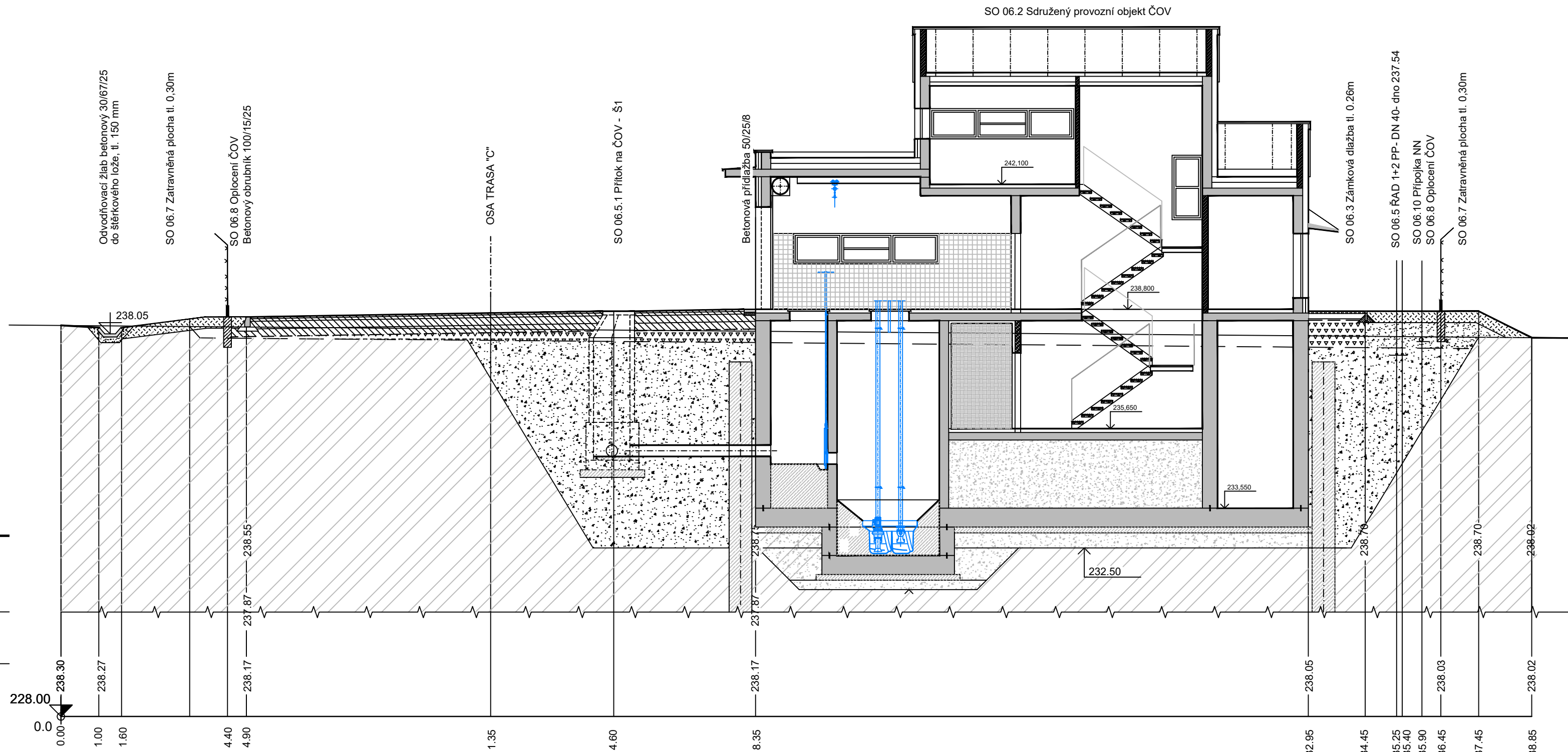
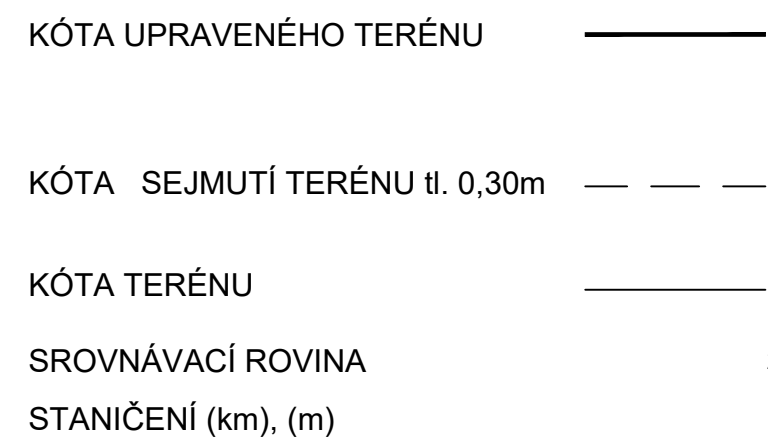
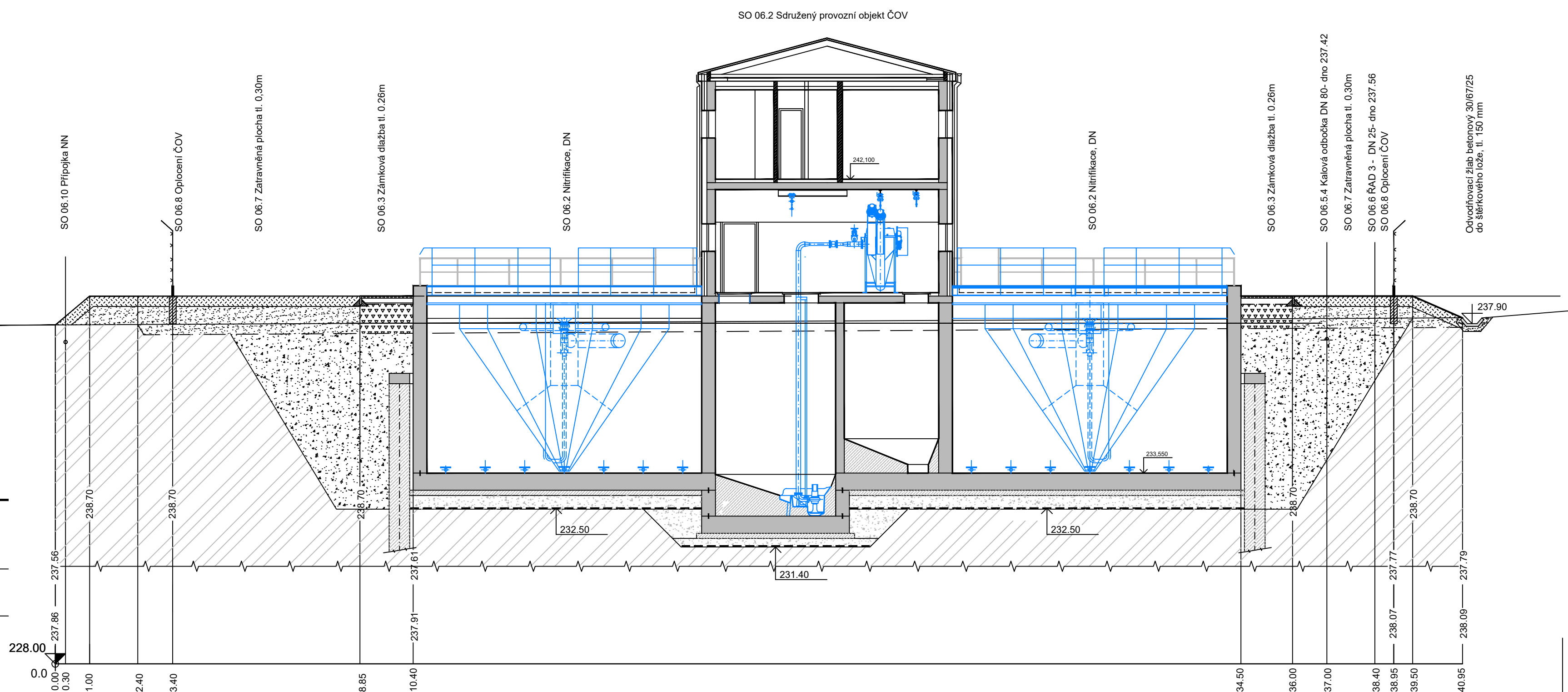
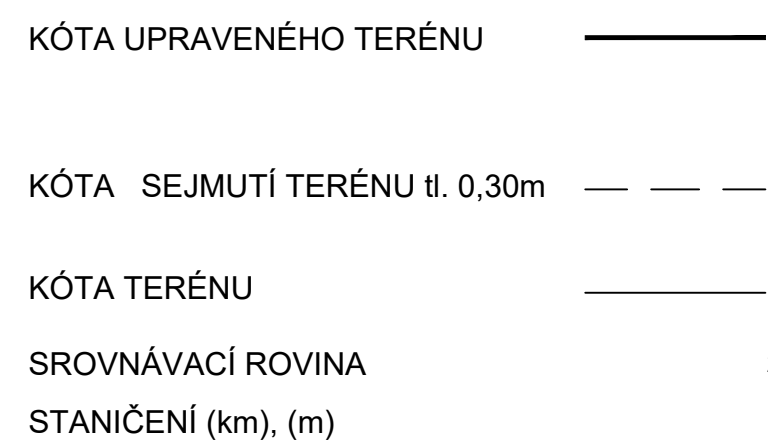


Příčný řez C - C'
měřítko : 1:100



Podélný řez E - E'
měřítko : 1:100



LEGENDA PLOCH

- | | |
|--|--|
| | Podšypy a obsypy stavebních konstrukcí |
| | Příjezdová a obslužná komunikace |
| | Ohumusování a osetí travním semenem |
| | Beton C 12/15 |
| | Rostlý terén |

POZNÁMKA:

NA PLÁNI Edef,2 = 45 MPa
NA ŠD Edef,2 = 80 MPa

ZMĚNA VÝKRESU:

Č. ZMĚNY	PŘEDMĚT ZMĚNY	ZMĚNU PROVEDL	PODPIS	DATUM ZMĚNY

D.1 DOKUMENTACE STAVEBNÍHO NEBO INŽENÝRSKÉHO OBJEKTU


KONEKO®

709 00 OSTRAVA - Výstavba 222/4
 TEL (+420) 596 633 836 FAX: (+420) 596 633 689
 (+420) 596 664 111 E-MAIL: koneko@koneko.cz

Investor:	Statutární město Opava		Hlavní inženýr projektu:	Ing. Sergej Gorbunov 
Akce:	Komárov a Suché Lazce - splašková kanalizace		Zodp. projektant:	Ing. Roman Kaleta 
Objekt:	Název přílohy:	Výpracoval:		
D.1.6 SO 06 Čistírna odpadních vod	Příčný řez C-C' a podélný řez D-D'			
D.1.6.7 SO 06.7 Terénní a sadové úpravy			Kontroloval:	Ing. Oldřich Kazda 
Zakázkové číslo:	3420/DPS-2020	Číslo přílohy:	D.1.6.7 - b.3	
Stupeň:	Datum:			
Archivní číslo:	3420_01	Měřítko:	1 : 100	
			DPS	08/2020

TENTO VÝKRES A JEHO PŘÍLOHY JSOU NAŠIM DUŠEVNÍM VLASTNICTVÍM, NESMÍ BÝT BEZ NAŠEHO PŘEDCHOZÍHO PÍSEMNÉHO SOUHLASU KOPÍROVÁNY, ROZMNOŽOVÁNY ANI ZPŘÍSTUPNĚNY JINÝM OSOBÁM NEBO FIRMÁM