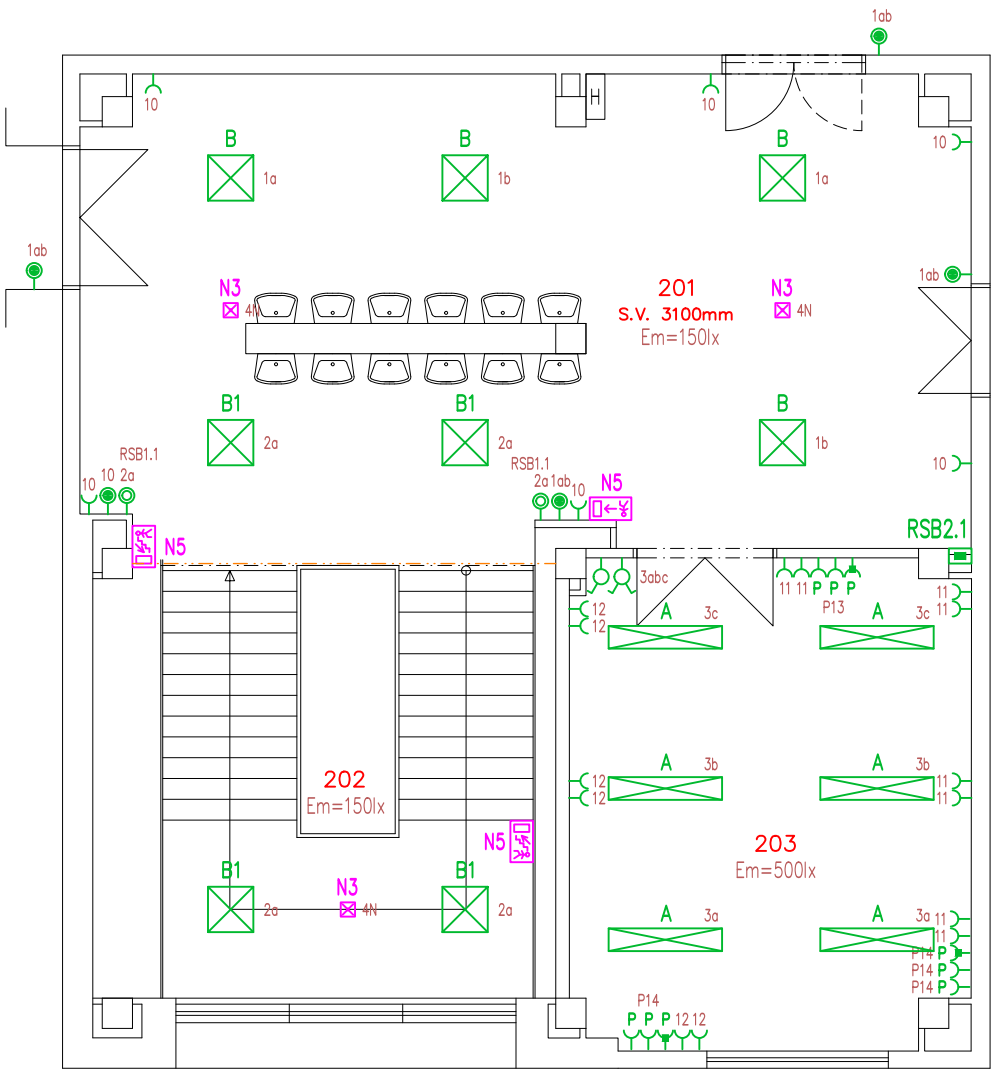
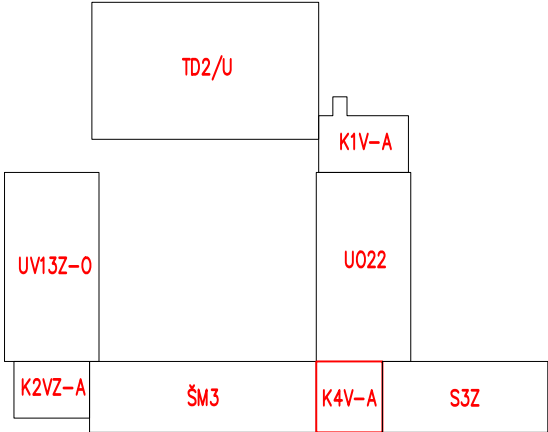


PŮDORYS 2.NP (M 1:100)



Tabulka místností		
Číslo	Název	Plocha [m²]
201	HALA	72.67
202	SCHODIŠŤOVÝ PROSTOR	36.05
203	KANCELÁŘ	33.34



LEGENDA ELEKTROINSTALACE

- Kabeláž provedena kabely CYKY v podhledu a pod omítkou
- Napájení LED svítidel – CYKY–J 3(5)x1,5
- Ovládání spínači – CYKY–0 3x1,5
- Zásuvky, spotřebiče do 16A/230V – CYKY–J 3x2,5 cca do 40m
- Zásuvky, spotřebiče do 16A/400V – CYKY–J 5x2,5
- Vypínač č.1, IP40, bílý–lesk, do krabice
- Přepínač č.5, IP40, bílý–lesk, do krabice
- Přepínač č.6, IP40, bílý–lesk, do krabice
- Tlačítko č.1/0, IP40, bílý–lesk, do krabice (ovládání přes impulsní relé)
- Tlačítko č.1/0+1/0, IP40, bílý–lesk, do krabice (ovládání přes impulsní relé)
- Vypínač č.1 do vlhka, IP54, bílý–lesk, nástěnný
- Jednoduchá zásuvka 16A/230V + clonky, do krabice, bílá–lesk, IP40, +0,3m (není–li uvedeno jinak)
- Jednoduchá zásuvka 16A/230V + clonky, do krabice, šedá–lesk, IP40, pro PC, +0,3m (není–li uvedeno jinak)
- Jednoduchá zásuvka 16A/230V + clonky + T3, do krabice, šedá–lesk, IP40, pro PC, +0,3m (není–li uvedeno jinak)
- Jednoduchá zásuvka 16A/230V do vlhka + clonky, nástěnná, bílá–lesk, IP54, +1,2m
- RSBx.x Podružné zapuštěné rozvaděče pro elektroinstalaci školy na jednotlivých podlažích (360x700x100mm), IP40/20, +1,3m na podlahou
- Rozvaděč napojen kabelem CYKY–J 5x10 + CYKY–J 5x1,5 + CYA16 z rozvodny HR.

LEGENDA SVÍTIDEL

- A Přisazené LED svítidlo 43W/5450lm, 4000K, Ra>80, IP20, IK03, těleso bílé ocelové, difuzor opálový z PS, viz. výkaz výměr
- B Vestavné LED svítidlo 26W/3200lm do boxu, 4000K, Ra>80, IP44/20, IK03, těleso bílé ocelové, difuzor opálový PMMA s mikropřizma, viz. výkaz výměr
- B1 Vestavné LED svítidlo 39W/4800lm do boxu, 4000K, Ra>80, IP44/20, IK03, těleso bílé ocelové, difuzor opálový PMMA s mikropřizma, viz. výkaz výměr
- C Přisazené LED svítidlo 37,7W/4400lm, 4000K, Ra>80, IP20, těleso bílé ocelové, asymetrická reflektorová optika, viz. výkaz výměr
- D Přisazené LED svítidlo 27W/3100lm, 4000K, IP44, těleso bílé ocelové, difuzor matný akrylát, viz. výkaz výměr
- E Přisazené LED svítidlo 60,0W/6500lm, 4000K, Ra>80, IP20, IK08, těleso bílé ocelové, difuzor opálový polykarbonát, viz. výkaz výměr
- E1 Přisazené LED svítidlo 48,0W/5000lm, 4000K, Ra>80, IP20, IK08, těleso bílé ocelové, difuzor opálový polykarbonát, viz. výkaz výměr
- F Přisazené LED svítidlo 20W/2002lm, 4000K, Ra>80, IP65, IK10, těleso bílý polykarbonát, difuzor opálový polykarbonát, viz. výkaz výměr
- G Přisazené LED svítidlo 52,3W/7960lm, 4000K, Ra>80, IP66, IK08, těleso šedý polykarbonát, difuzor opálový polykarbonát, viz. výkaz výměr
- N1 Nouzové přisazené LED svítidlo 3,4W/84lm, IP65, IK07, s piktogramem, s 3–h nouz. modul, těleso bílý polykarbonát, difuzor průhledný, viz. výkaz výměr
- N2 Nouzové přisazené/nástěnné LED svítidlo 6,1W, IP40, IK03, s piktogramem, s 1–8h nouz. modul, těleso bílý polykarbonát, svíticí deska, viz. výkaz výměr
- N3 Nouzové přisazené LED svítidlo 2,5W/200lm, IP20, IK07, bez piktogramu, s 3–h nouz. modul, těleso bílý polykarbonát, optika protipanická, viz. výkaz výměr
- N4 Nouzové přisazené LED svítidlo 4W/113lm, IP20, IK07, bez piktogramu, s 3–h nouz. modul, těleso bílý polykarbonát, optika únik. ulička, viz. výkaz výměr
- N5 Fotoluminiscenční deska se směrem úniku

Upozornění : Při souběhu kabelů do 1000V s vedením sdělovacím je nutno dodržet odstup min. 20cm!!!

ROZVODNÁ SOUSTAVA : 3NPE~50Hz,400V/TN–C–S

OCHRANA PŘED ÚRAZEM EL.PROUDEM DLE ČSN 33 2000–4–41 ed.3

AUTOMATICKÝM ODPOJENÍM OD ZDROJE

+ DOPLŇKOVÁ OCHRANA PROUDOVÝM CHRÁNIČEM max.30mA

+ OCHRANNÝM DOPLŇUJÍCÍM POSPOJOVÁNÍM

PAVILON K4V–A (2.NP)

NÁZEV A MÍSTO AKCE : Základní škola Opava – Šrámkova 4 Zařízení silnoproudé a slaboproudé elektrotechniky a stavební úpravy pavilonu UV13Z–0 a spojovacích krčků K1V–A, K2VZ–A, K4V–A		INDETAIL s.r.o. Projektování elektrických zařízení IČ: 06717390, DIČ: CZ06717390 Zacpalova 379/27, 746 01 Opava Tel.: +420 605 521 889 E-mail: kamil.kratky@seznam.cz				
INVESTOR : Základní škola Opava, Šrámkova 4, příspěvková organizace Šrámkova 1457/4, 747 05 Opava		ZODPOVĚDNÝ PROJEKTANT :		Č.PARÉ.		
		KAMIL KRÁTKÝ, ČKAIT 1102773		1	2	3
		PODPIS :		4	5	6
PROFESE : D.1.4 – Technika prostředí staveb D.1.4.1 – Silnoproudá elektrotechnika		PROJEKTANT PROFESE :		7	8	9
		KAMIL KRÁTKÝ, ČKAIT 1102773		Č.VÝKR.		
		PODPIS :				
NÁZEV VÝKRESU : Umělé a nouzové osvětlení + Elektroinstalace – 2.NP		STUPEŇ PD : DPS		D.1.4.1–12		
		MĚŘÍTKO : 1:100				
		DATUM : LEDEN 2024				