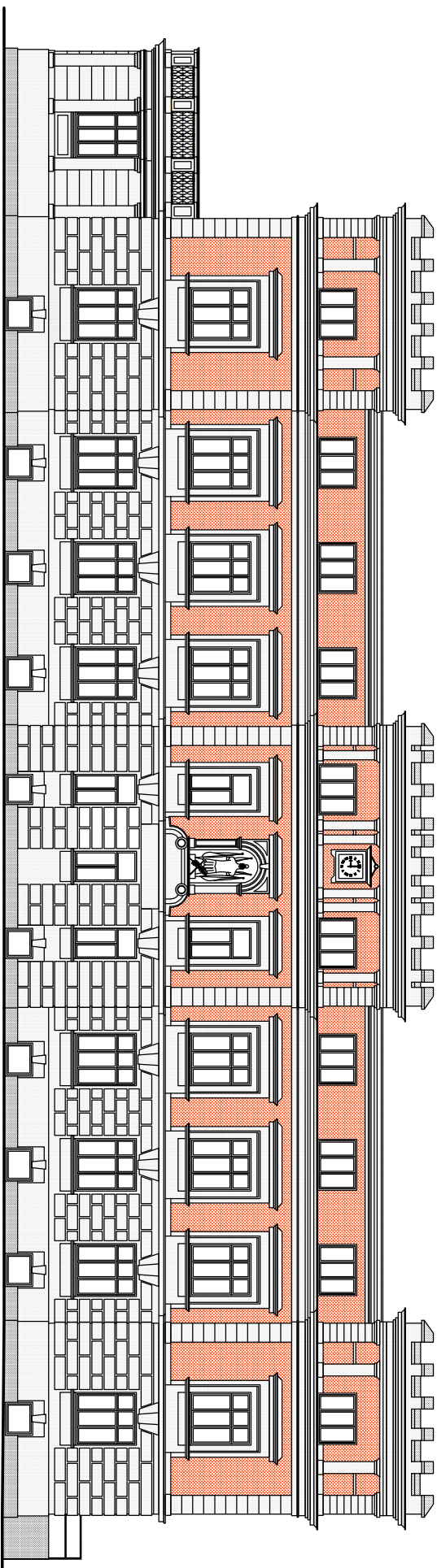
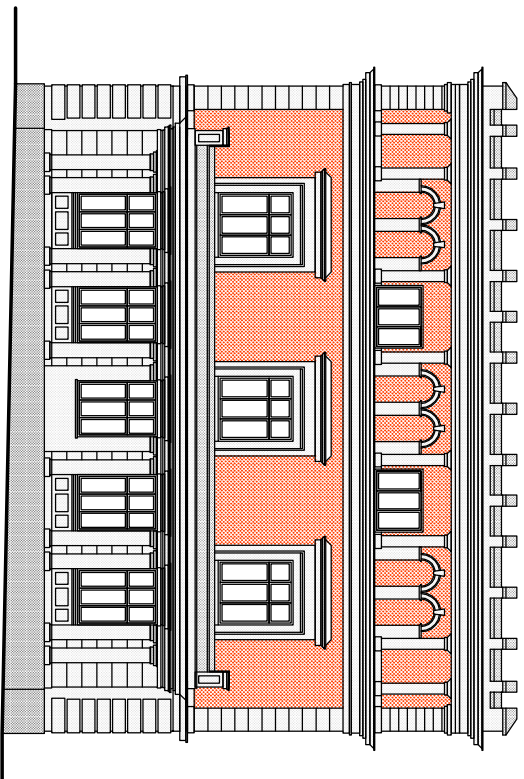


POHLED SEVERNÍ - M 1:100



POHLED VÝCHODNÍ - M 1:100



LEGENDA ZNAČENÍ:

- STŘEŠNÍ KRYTINA - FOLIE HYDROIZOLAČNÍ
BARVA TMAVĚ ŠEDÁ
- STŘEŠNÍ CIMBUŘÍ
BARVA ŠEDÁ - NÁTĚR NA BETON
- OMÍTKA VÁPENÁ HLADKÁ
BARVA CHTLOVÁ - RAL dle vyjádření OHA města Opava, upřesněno na stavbě dle vzorků
- OMÍTKA VÁPENÁ HLADKÁ
BARVA LOMENÁ BILÁ - RAL dle vyjádření OHA města Opava, upřesněno na stavbě dle vzorků
- OMÍTKA SOKLU SANACNÍ
BARVA LOMENÁ BILÁ (o 2 odstíny tmavší než fasáda)
RAL dle vyjádření OHA města Opava, upřesněno na stavbě dle vzorků

DOKUMENTACE K PROVÁDĚNÍ STAVBY

ZODPOVĚDNÝ PROJEKTANT		VYPRACOVAL	
Ing. JAN POSPÍŠIL		Ing. JAN POSPÍŠIL	
INVESTOR:		Statutární město Opava, Horní náměstí 382/69, Město, 74601 Opava	
MÍSTO STAVBY:		k.ú. OPAVA-PŘEDMĚSTÍ, p.č. 2157/2	
KRNOVSKÁ 71B - FASÁDA, STŘECHA k.ú. OPAVA-PŘEDMĚSTÍ, p.č. 2157/2			
OBSAH VÝKRESU:		MĚŘÍTKO:	
POHLED SEVERNÍ A VÝCHODNÍ - BAREVNOST		1:200	
		D-13	