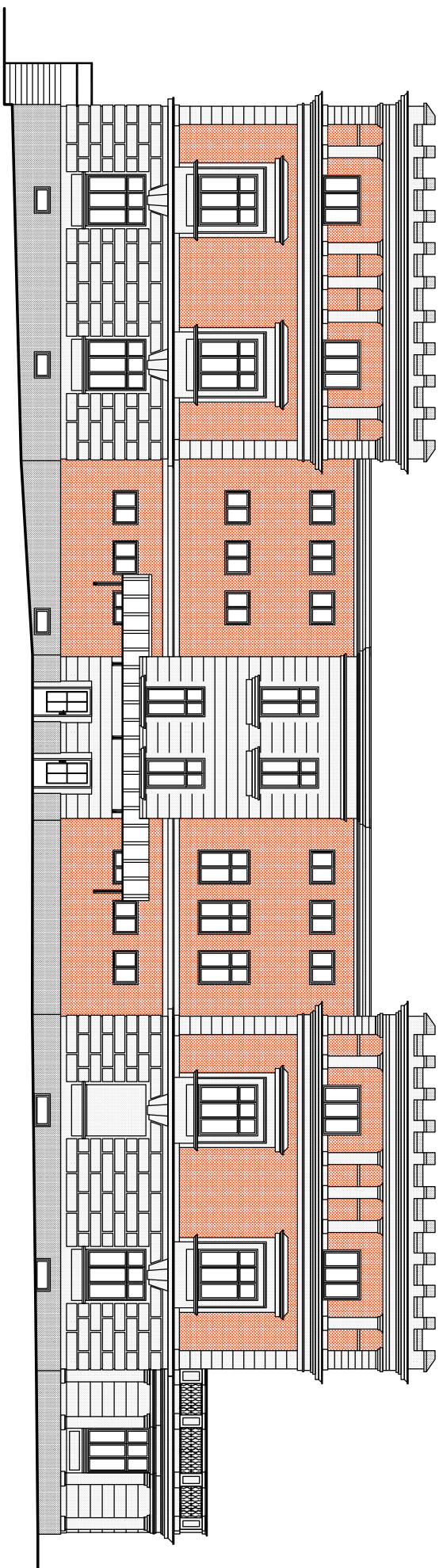


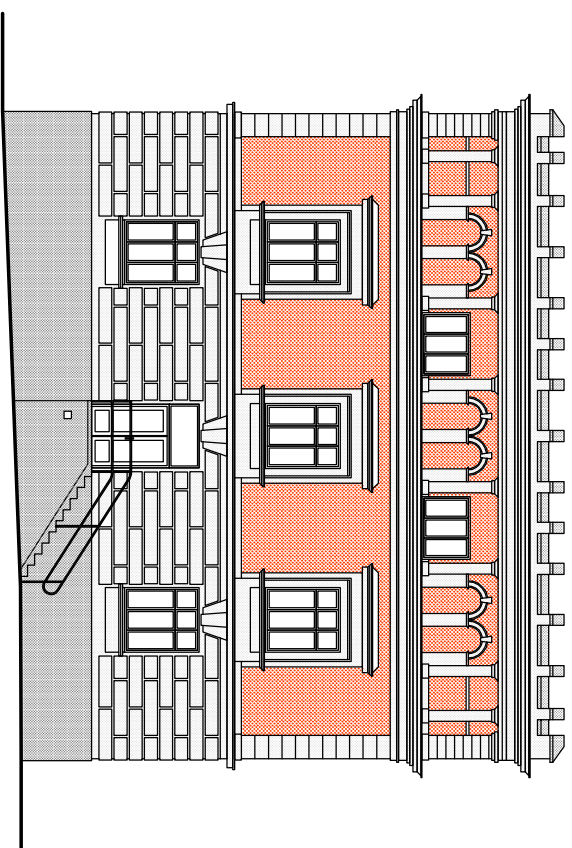
POHLED JIŽNÍ - M 1:100



LEGENDA ZNAČENÍ:

	STŘEŠNÍ KRYTINA - FOLIE HYDROIZOLAČNÍ BARVA TMAVĚ ŠEDÁ
	STŘEŠNÍ CIMBUŘÍ BARVA ŠEDÁ - NÁTĚR NA BETON
	OMÍTKA VÁPENÁ HLADKÁ BARVA CHTLOVÁ - RAL dle vyjádření OHA města Opava, upřesněno na stavbě dle vzorků
	OMÍTKA VÁPENÁ HLADKÁ BARVA LOMENÁ BÍLÁ - RAL dle vyjádření OHA města Opava, upřesněno na stavbě dle vzorků
	OMÍTKA SOKLU SANAČNÍ BARVA LOMENÁ BÍLÁ (o 2 odstíny tmavší než fasáda) RAL dle vyjádření OHA města Opava, upřesněno na stavbě dle vzorků

POHLED ZÁPADNÍ - M 1:100



DOKUMENTACE K PROVÁDĚNÍ STAVBY

ZODPOVĚDNÝ PROJEKTANT		VYPRACOVAL	
Ing. JAN POSPÍŠIL		Ing. JAN POSPÍŠIL	
INVESTOR:		Statutární město Opava, Horní náměstí 382/69, Město, 74601 Opava	
MÍSTO STAVBY:		k.ú. OPAVA-PŘEDMĚSTÍ, p.č. 2157/2	
KRNOVSKÁ 71B - FASÁDA, STŘECHA k.ú. OPAVA-PŘEDMĚSTÍ, p.č. 2157/2		FORMÁT	
OBSAH VÝKRESU:		Č. ZAKÁZKY	
POHLED JIŽNÍ A ZÁPADNÍ - BAREVNOST		STUPEŇ PD	
		MĚŘÍTKO:	
		1:200	
		ČÍSLO VÝKRESU:	
		D-12	