

Opava [si ty]

manuál vizuálního stylu



zpracovatel



2022

[obsah]

příběh loga	4
základní logo	5
claimy	6
černobílá verze loga	7
ochranné zóny	8
nesprávné užití	9
barvy - základní	10
barvy - doplňkové	11
písmo - základní	12
písmo - doplňkové	13
ukázky užití	
- plakát s ilustrací	14
- plakát s fotkou	15
- web	16
- baner	17
- tématické ilustrace	24
- reklamní předměty	



Značka **Opava** [si ty] vyjadřuje / zahrnuje

- participativní plánování rozvoje města Opavy
 - otevřené a transparentní informování občanů a cílových skupin o rozvojových aktivitách a projektech města
 - rozvojové participační aktivity (vztahované k rozvojovým a strategickým tématům nebo projektům)
 - pozitivní vztah k městu
 - apel na občany a cílové skupiny, konkrétní lidi, aby se zapojili, vyjádřili, podíleli se na rozvoji města
- Tvar loga vychází z použitého fontu Seplicita Pro.

Barevnost je inspirována znakem Opavy - stříbná a červená. V historických pramenech (listina Rudolfa II. z 24. listopadu 1579) byla červená brána spíše v odstínu rubínové. Proto jsme použili jako červenou/rubínovou a jako stříbrnou/šedou podle surových minerálů.

[základní logo]

Opava [si ty]



Logo utváří název Opava sity v písmu Semplicita Pro.

Zobrazené provedení logotypu je považováno za základní. Je preferovanou variantou pro všechny aplikace.

Souhlas s použitím logotypu v základní variantě i všech dalších variantách poskytuje město Opava.

Zvýraznění a zdůraznění obsahu formou závorek

primárně může v grafických výstupech
nebo i běžném textu odlišovat vybraná klíčová slova
jejich transkripčním přepisem

např.
Řekni si své k rozvoji [mněsta]

- může v grafických výstupech sloužit pro zvýraznění částí
logického obsahu např. nadpisy, podnadpisy, označení vybraných sekcí

Doplňkově:

může v grafických výstupech nebo i běžném textu zdůrazňovat
vybraná klíčová slova nebo sdělení bez ohledu
na fonetickou transkripci

např.
Opava plánuje, [bud'] u toho

[černobílá verze loga]

Opava [si ty]

Opava [si ty]

Opava [si ty]

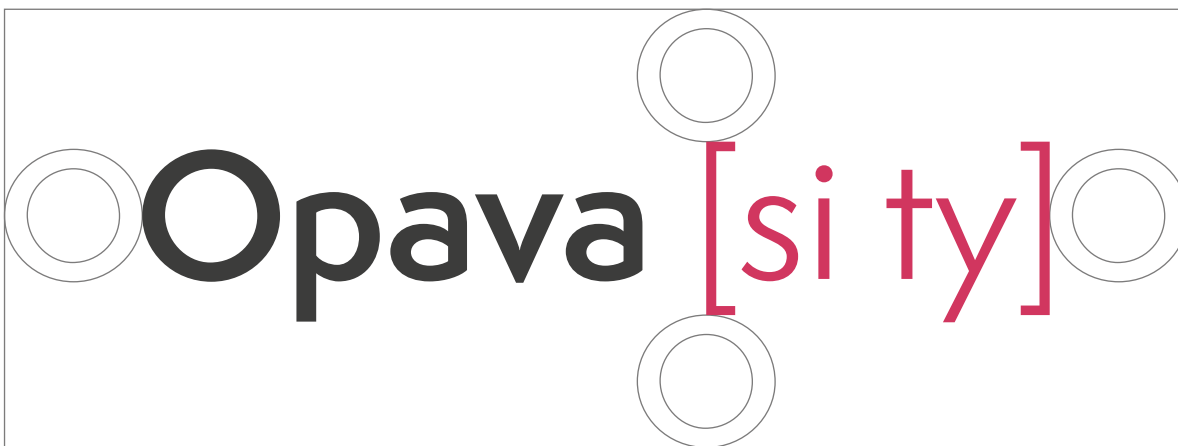
Opava [si ty]

Jednobarevné pozitivní provedení značky se aplikuje v případech, kdy není z objektivních nebo technologických důvodů možné použít plnobarevné provedení. Pokud je to možné, využívá se škála základních barev, nebo barva černá.

Jednobarevné negativní provedení loga se aplikuje v případě, kde ostatní provedení nejsou čitelná.

Na podkladové plochy opticky světlejší 50% černé se aplikuje jednobarevné pozitivní provedení loga, na plochy opticky tmavší 50% černé se používá jednobarevné negativní provedení loga.

[ochranné zóny]



Ochranná zóna je minimální velikost plochy v bezprostřední blízkosti loga, do které, kromě okraje formátu, nesmí nic zasahovat (např. text, jiná značka ani další grafické prvky).

Tato zóna zaručuje čitelnost a dostatečnou působivost značky.

Ochranná zóna se odvozuje od výšky písmene „O“ viz nákres.

[nesprávné užití]

Opava [si ty]

Opava [si ty]

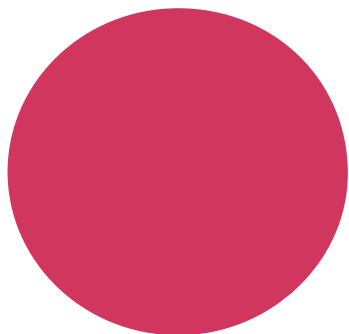
Opava [si ty]

Opava [si ty]

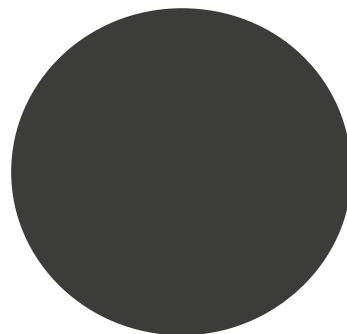
Není dovoleno logo jakkoliv tvarově upravovat či deformovat, vytvářet jiné písmové varianty než ty, které odpovídají výše popsaným pravidlům, nebo měnit jejich danou barevnost, používat nevhodná barvená provedení.

Je třeba dbát na technickou správnost dat (režim barev, formát dat, u bitmapových formátů správné rozlišení dpi).

[barvy základní]

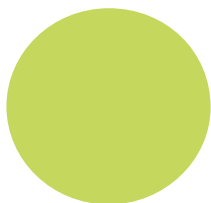


rubínová
CMYK 15 90 45 0
RGB 207 50 88
PANTONE 7635 C
RAL 4010

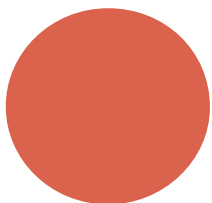


tmavě šedá / stříbrná
CMYK 0 0 0 90
RGB 60 60 60
RAL 9004

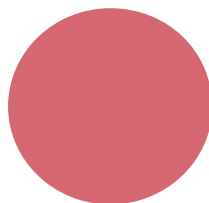
[barvy doplňkové]



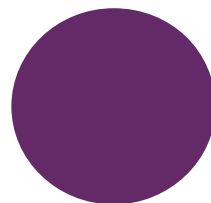
žlutá
CMYK 30 0 75 0
RGB 212 241 93



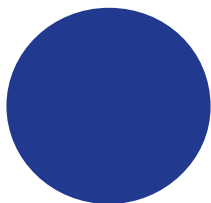
oranžová
CMYK 0 70 65 10
RGB 205 105 74



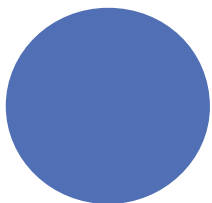
růžová
CMYK 15 70 45 0
RGB 216 108 117



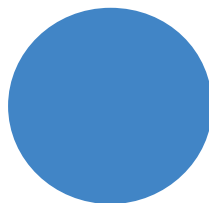
fialová
CMYK 70 95 25 15
RGB 102 41 105



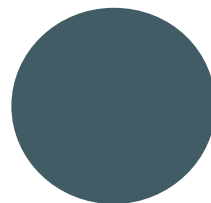
tmavě modrá
CMYK 100 85 0 0
RGB 0 26 179



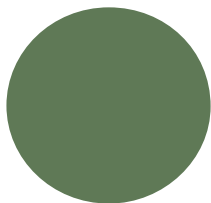
modrá
CMYK 75 55 0 0
RGB 81 111 204



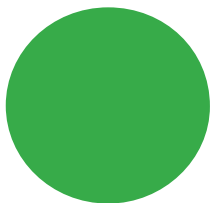
azurová
CMYK 75 40 0 0
RGB 68 136 204



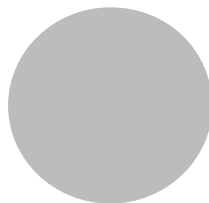
tyrkysová
CMYK 75 50 45 30
RGB 61 88 100



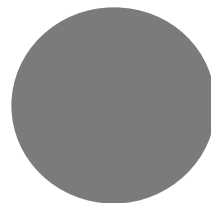
tmavě zelená
CMYK 65 35 70 20
RGB 90 120 85



zelená
CMYK 75 0 90 0
RGB 68 168 79



světle šedá
CMYK 0 0 0 35
RGB 180 180 180



šedá
CMYK 0 0 0 65
RGB 90 90 90

[písmo základní]

Semplicita Pro Semibold

A B C D E F G H I J K L M N O P Q R S T U V W X Y Z
a b c d e f g h i j k l m n o p q r s t u v w x y z
1 2 3 4 5 6 7 8 9

Semplicita Pro Regular

A B C D E F G H I J K L M N O P Q R S T U V W X Y Z
a b c d e f g h i j k l m n o p q r s t u v w x y z
1 2 3 4 5 6 7 8 9

Semplicita Pro Light

A B C D E F G H I J K L M N O P Q R S T U V W X Y Z
a b c d e f g h i j k l m n o p q r s t u v w x y z
1 2 3 4 5 6 7 8 9

Základním fontem loga i grafických a tištěných výstupů je Semplicita Pro.

Pro běžnou korespondenci, například organizační dokumenty, je možné použít font Open Sans, případně - pokud není žádný z uvedených fontů k dispozici - font Seqoe UI.

[písmo doplňkové]

Open Sans **A B C D E F G H I J K L M N O P Q R S T U V W X Y Z**
Bold **a b c d e f g h i j k l m n o p q r s t u v w x y z**
1 2 3 4 5 6 7 8 9

Open Sans A B C D E F G H I J K L M N O P Q R S T U V W X Y Z
Regular a b c d e f g h i j k l m n o p q r s t u v w x y z
1 2 3 4 5 6 7 8 9

Open Sans A B C D E F G H I J K L M N O P Q R S T U V W X Y Z
Light a b c d e f g h i j k l m n o p q r s t u v w x y z
1 2 3 4 5 6 7 8 9

Segoe UI **A B C D E F G H I J K L M N O P Q R S T U V W X Y Z**
Bold **a b c d e f g h i j k l m n o p q r s t u v w x y z**
1 2 3 4 5 6 7 8 9

Segoe UI A B C D E F G H I J K L M N O P Q R S T U V W X Y Z
Regular a b c d e f g h i j k l m n o p q r s t u v w x y z
1 2 3 4 5 6 7 8 9

Segoe UI A B C D E F G H I J K L M N O P Q R S T U V W X Y Z
Light a b c d e f g h i j k l m n o p q r s t u v w x y z
1 2 3 4 5 6 7 8 9



[ukázky užití - plakát s fotkou]

DEN ZEMĚ

prezentace udržitelných řešení
v Opavě



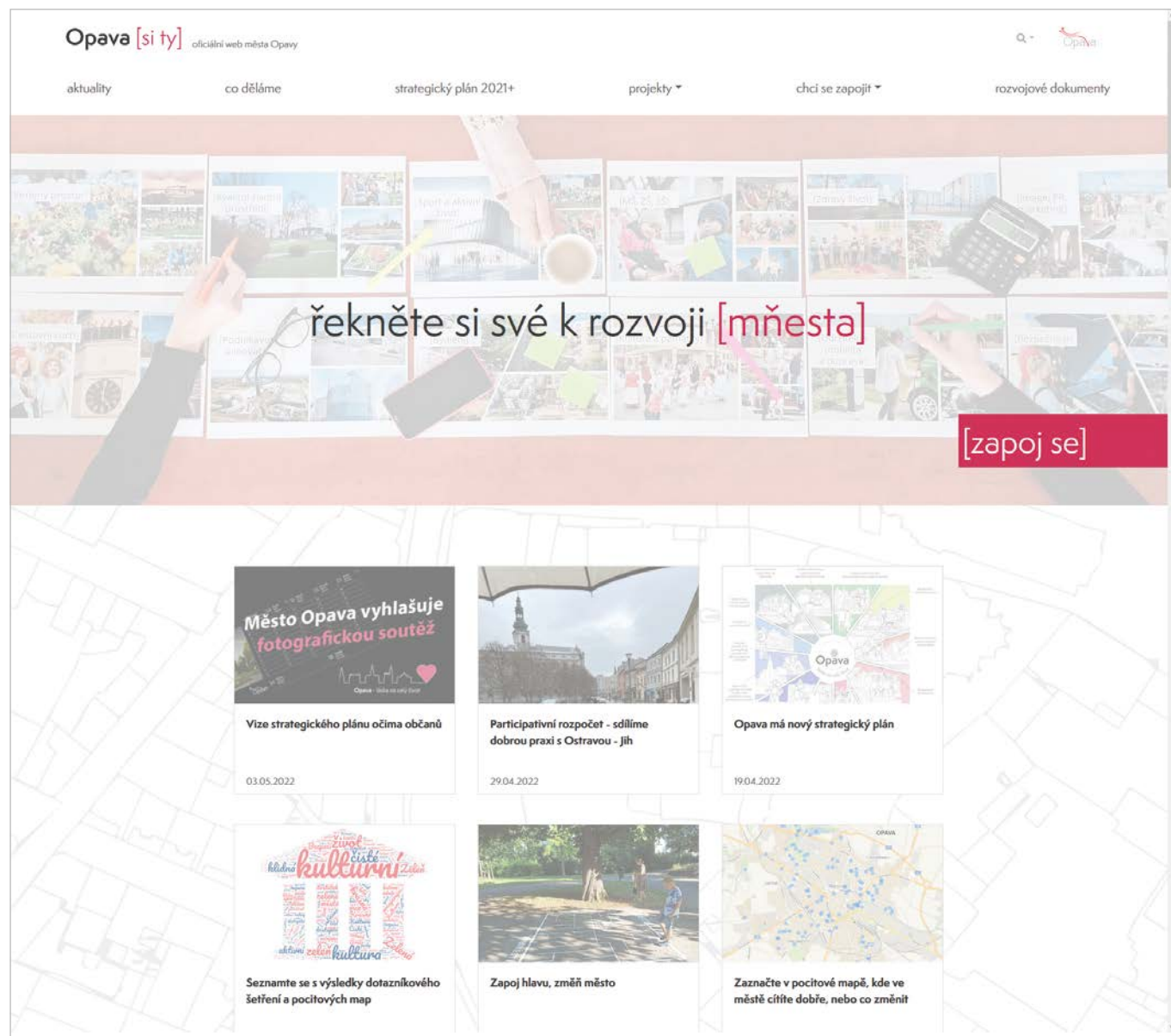
22. 4. 2023 od 14:00

Horní náměstí, Opava

Opava [si ty]



[ukázky užití - web]





[ukázky užití - tématické ilustrace]



péče o veřejný prostor, přírodu a krajinu

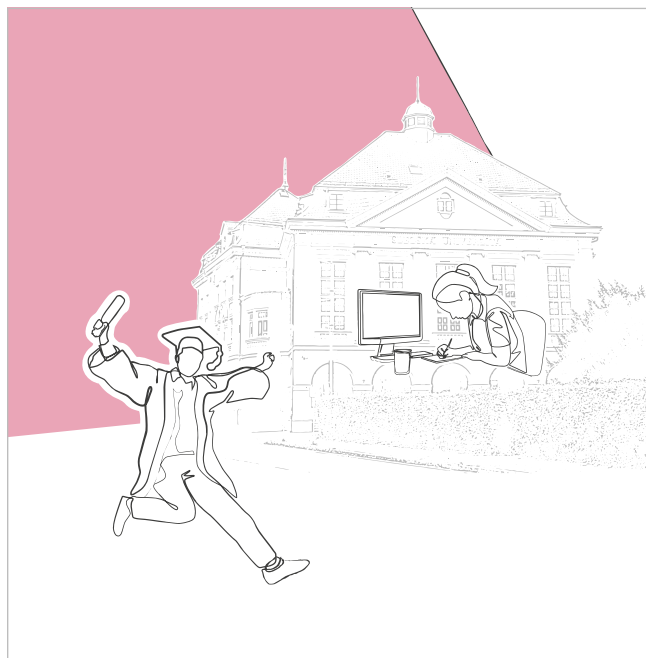


zdravý životní styl a prostředí





vzdělávání



podnikavost, inovace a trh práce





udržitelná doprava a bezpečnost

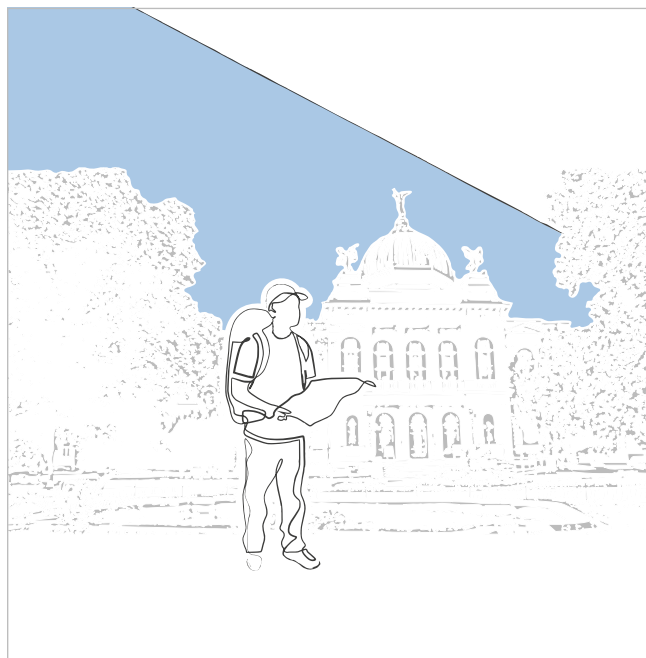


dostupné bydlení, energetika
a oběhové hospodářství





komunikace s občany, digitalizace



atraktivní image města a cestovní ruch



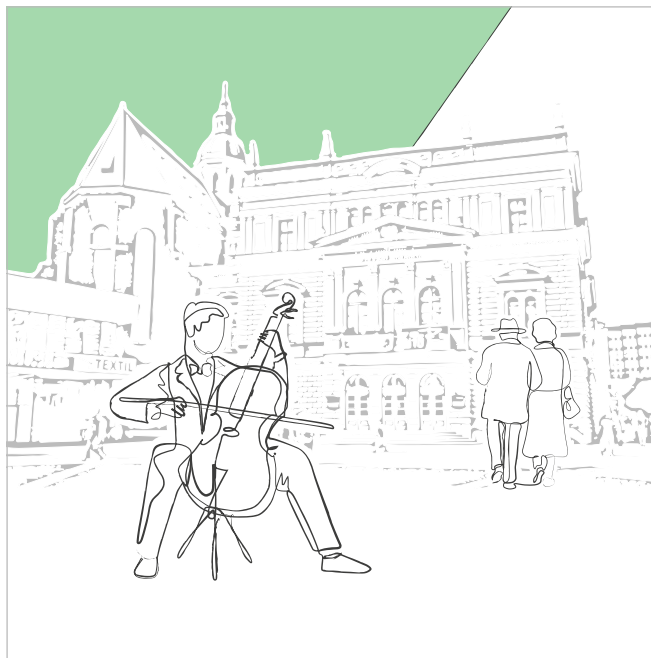


sport a aktivní život



sociální péče a začleňování





živá kultura a péče o kulturní památky



[ukázky užití - reklamní předměty]





